



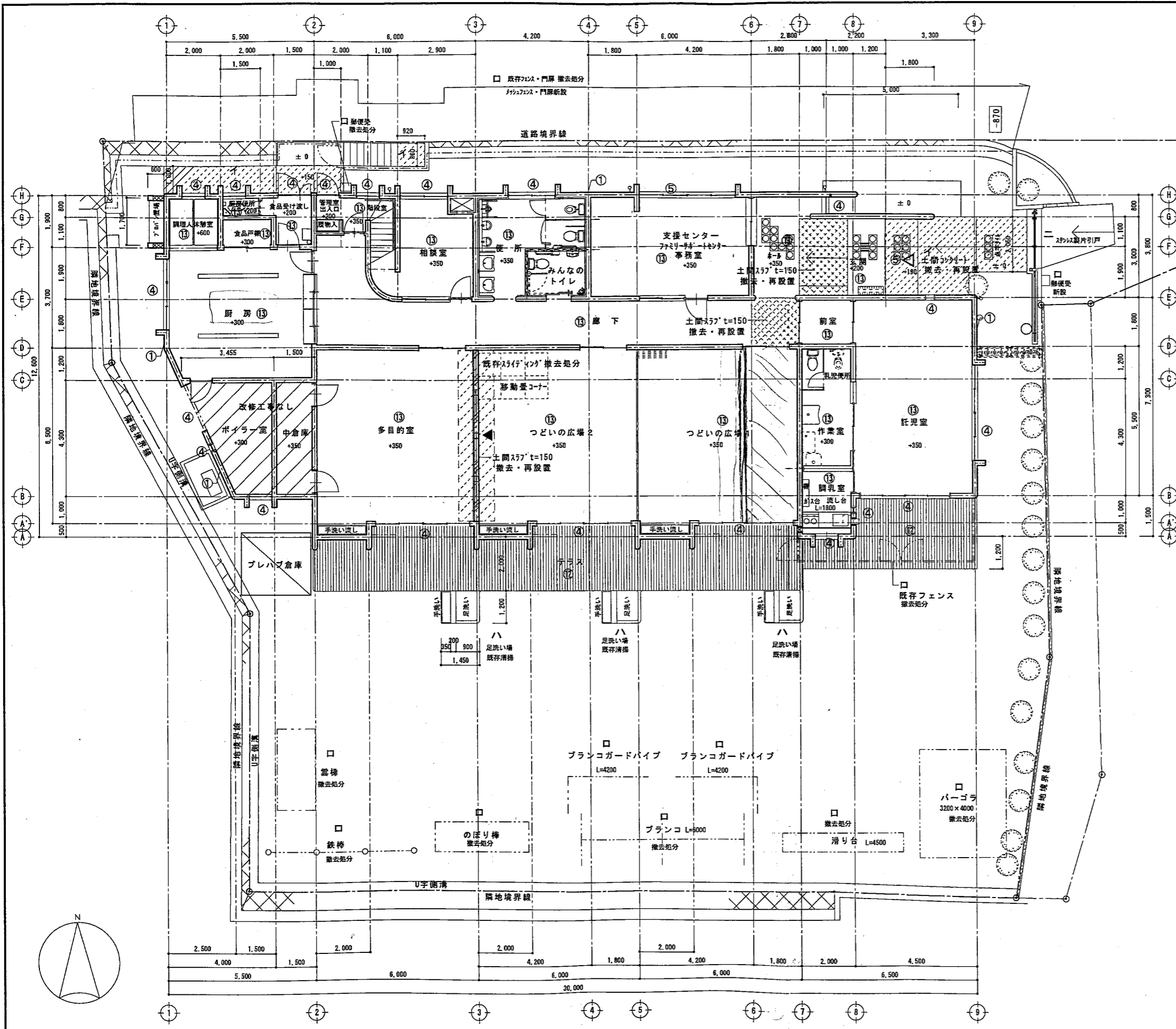
外部仕上表					
名称	既存	改修	名称	既存	改修
屋根	塗膜防水	既存のまま一部塗膜防水	軒 種	塩ビ管半割	既存のまま
屋根	コロニアル葺	コロニアル: 既存のまま 破風板: 素地調整の上EPP塗り 金物: 素地調整の上SOP塗り	ハコニ- 床・巾木	木下地、合板	既存木部撤去 既存塗膜防水撤去 モルタル防水補修の上塗膜防水
外 壁	モルタル刷毛引 複層塗材	塗膜除去後、モルタル刷毛引補修の上 セメントフィラー調整、複層塗材塗	ハコニ- 内壁	モルタル刷毛引7kg/㎡ 一部木下地、クロス貼	塗膜除去後、モルタル刷毛引補修の上セメントフィラー調整 複層塗材塗 木部撤去処分
庇	防水モルタル刷毛引 複層塗材	塗膜除去後、 防水モルタル補修の上塗膜防水	ハコニ- 軒裏	モルタル刷毛引7kg/㎡	塗膜除去後、モルタル刷毛引補修の上 セメントフィラー調整 7kg/㎡
軒 裏	モルタル刷毛引 複層塗材 一部: 72x124x1' t=3.2 EP (撤去処分、下地共: 72x124工事)	塗膜除去後、モルタル刷毛引補修の上セメントフィラー調整 7kg/㎡ 一部: ケイ酸カルシウム板t=5.0 7kg/㎡	ハコニ- 笠木	防水モルタル金銀	防水モルタル補修の上セメントフィラー調整 複層塗材塗
開 口 部	スチール7- OP	素地調整の上SOP塗り 既存シーリング撤去後、シーリング	金 物	スチール塗装	素地調整の上SOP塗り
	7kg/㎡	既存清掃(ガラス共) 既存シーリング撤去後、シーリング 一部既存サッシ撤去の上 新設サッシ設置	1300x1300	既存600x1300角	既存600角清掃・1300角ドーム取替及び網入り型板ガラス設置
	木製建具	既存清掃(ガラス共)	7kg/㎡木製庇	7kg/㎡板庇	撤去処分(垂木・母屋・束・柱共)
整 頓	硬質塩ビ管φ60・100	VP塗装(斜・受金物共)	デッキ		鋼製床下地 人工木デッキ材 t=30

内部仕上表										
階	名称	床		巾 木		壁		天 井		備 考
		既存	改修	既存	改修	既存	改修	既存	改修	
1	玄関	モルタル金銀真鍮目地 クリスター仕上	既存清掃 長尺塩ビシートt=2.5 (ノスリッパ) 一部土間スリッ改修共	モルタル金銀下地 クリスター仕上	既存清掃	モルタル金銀下地 EP	素地調整の上 ビニ-ルクロス	木下地 ハコニ- t=6.3 EP (撤去処分、下地共: 72x124工事)	LGS下地 化粧石膏ボードt=9.5	点字シート・タイル 見切金物 玄関建具取替
	ホール 廊下	モルタル金銀下地 ウレタン塗	長尺塩ビシートt=2.0 一部土間スリッ改修共	モルタル金銀下地 EP	ソフト巾木H=100	モルタル金銀下地 EP 一部72x124x1' EP (撤去処分、下地共: 72x124工事)	素地調整の上 ビニ-ルクロス 一部: ケイ酸カルシウム板t=5.0 ビニ-ルクロス	木下地 ミネートン (撤去処分、下地共: 72x124工事)	LGS下地 化粧石膏ボードt=9.5	
	前室	モルタル金銀下地 ウレタン塗	長尺塩ビシートt=2.0	ソフト巾木H=100	ソフト巾木H=100	モルタル金銀下地 EP	素地調整の上 ビニ-ルクロス	木下地 吸音テックス (撤去処分、下地共: 72x124工事)	LGS下地 化粧石膏ボードt=9.5	
	託児室	モルタル金銀下地 ウレタン塗	コルクt=5.0	ソフト巾木H=100	ソフト巾木H=100	腰: モルタル金銀下地 カラーウレタン塗 モルタル金銀下地 EP	腰: 素地調整の上 コルクt=5.0 素地調整の上 ビニ-ルクロス	木下地 吸音テックス (撤去処分、下地共: 72x124工事)	LGS下地 化粧石膏ボードt=9.5	
	作業室	モザイクタイル	既存清掃			腰: 100角タイル モルタル金銀下地 EP	素地調整の上 EP 腰: 既存清掃	木下地 ハコニ- t=6.3 EP (撤去処分、下地共: 72x124工事)	LGS下地 化粧石膏ボードt=9.5	棚再塗装
	調乳室	モザイクタイル	既存清掃			腰: 100角タイル モルタル金銀下地 EP	素地調整の上 EP 腰: 既存清掃	木下地 ハコニ- t=6.3 EP (撤去処分、下地共: 72x124工事)	LGS下地 化粧石膏ボードt=9.5	棚再塗装 流し台、コン台撤去新設
	つどいの広場1・2	モルタル金銀下地 ウレタン塗	コルクt=5.0	ソフト巾木H=100	ソフト巾木H=100	モルタル金銀下地 EP 一部化粧タイル	素地調整の上 ビニ-ルクロス、EP	木下地 化粧タイル及びミネートン (撤去処分、下地共: 72x124工事)	LGS下地 化粧石膏ボードt=9.5	可動間仕切撤去(1か所) 手洗流し清掃
	多目的室	モルタル金銀下地 ウレタン塗	長尺塩ビシートt=2.0	ソフト巾木H=100	ソフト巾木H=100	モルタル金銀下地 EP 一部化粧タイル	素地調整の上 ビニ-ルクロス、EP	木下地 化粧タイル及びミネートン (撤去処分、下地共: 72x124工事)	LGS下地 化粧石膏ボードt=9.5	手洗流し清掃
	事務室	モルタル金銀下地 ウレタン塗	長尺塩ビシートt=2.0	ソフト巾木H=100	ソフト巾木H=100	モルタル金銀下地 EP	素地調整の上 ビニ-ルクロス	木下地 ミネートン (撤去処分、下地共: 72x124工事)	LGS下地 化粧石膏ボードt=9.5	カウチ清掃
	相談室	モルタル金銀下地 ウレタン塗	長尺塩ビシートt=2.0	ソフト巾木	ソフト巾木H=100	モルタル刷毛引 7kg/㎡	素地調整の上 ビニ-ルクロス	モルタル刷毛引 7kg/㎡ 木下地 吸音テックス (撤去処分、下地共: 72x124工事)	LGS下地 化粧石膏ボードt=9.5	
	管理室出入口	モルタル金銀真鍮目地 クリスター仕上	既存清掃	モルタル金銀下地 EP	素地調整の上 EP	モルタル金銀下地 EP	素地調整の上 EP	モルタル刷毛引 EP	素地調整の上 EP	棚再塗装
	便 所	モザイクタイル	長尺塩ビシートt=2.5 (ノスリッパ)	ソフト巾木H=60	ソフト巾木H=60	腰: 100角タイル モルタル金銀下地 EP	耐水石膏ボードt=12.5下地 化粧ケイ酸カルシウム板t=5	木下地 72x124x1' t=3.2 EP (撤去処分、下地共: 72x124工事)	LGS下地 化粧石膏ボードt=9.5	鏡・ペビシート 手摺新設 ビックリ
	階段室	モルタル金銀下地 ウレタン塗 (ノスリッパ)	長尺塩ビシートt=2.0 ノスリッパ金物	モルタル金銀下地 EP	素地調整の上 EP	モルタル金銀下地 EP	素地調整の上 EP	モルタル刷毛引 EP	素地調整の上 EP	手摺新設
	厨房・調理人休憩室 食品戸棚 食品受け渡し 厨房便所		既存のまま		既存のまま		既存のまま	既存のまま	木下地 ハコニ- t=6.3 EP (撤去処分、下地共: 72x124工事) ケイ酸カルシウム板t=5.0 EP	
			既存のまま		既存のまま		既存のまま	既存のまま	木下地 72x124x1' t=3.2 EP (撤去処分、下地共: 72x124工事)	
2	会議室	木下地 化粧合板張、タタミ 縁甲板張	木下地 フローリング合板t=15	モルタル金銀下地 EP 一部ラワンOP	化粧巾木H=60	プラスター 一部100角タイル	素地調整、モルタル金銀の上 EP 石膏ボードt=12.5 EP	木下地 杉ベニ板張、 木下地 ハコニ- t=6.3 EP (撤去処分、下地共: 72x124工事)	一部既存撤去処分の上LGS下地 化粧石膏ボードt=9.5	流し台、コン台撤去 カフェー 木製間仕切撤去
	倉庫	人研	既存のまま	人研	既存のまま	プラスター	既存のまま	木下地 72x124x1' t=3.2 EP (撤去処分、下地共: 72x124工事)	LGS下地 化粧石膏ボードt=9.5	木製間仕切撤去
	湯室	木下地 タタミ、ベニア板t=9	木下地 フローリング合板t=15		化粧巾木H=60	プラスター	素地調整、モルタル金銀の上 EP 石膏ボードt=12.5 EP コンクリート: 化粧ケイ酸カルシウム板t=5	木下地 杉ベニ板張、ラワンベニ板t=4.0	既存撤去処分の上LGS下地 化粧石膏ボードt=9.5	流し台、コン台新設 IHキッチン
	便所・前室	木下地 縁甲板張	既存仕上撤去、下地調整の上 フローリング合板t=15	桧 H=60	素地調整の上 EP	プラスター	素地調整の上 EP	木下地 72x124x1' t=3.2 EP (撤去処分、下地共: 72x124工事)	LGS下地 化粧石膏ボードt=9.5	

平成19年12月18日

YOKOHAMA 横浜構造設計株式会社  
STRUCTURAL DESIGN  
1 級建築士事務所 登録第10611号  
1 級建築士 齋藤 伸一  
登録第1111号

子育て支援センター耐震改修工事  
A-05  
仕上表  
1/ -

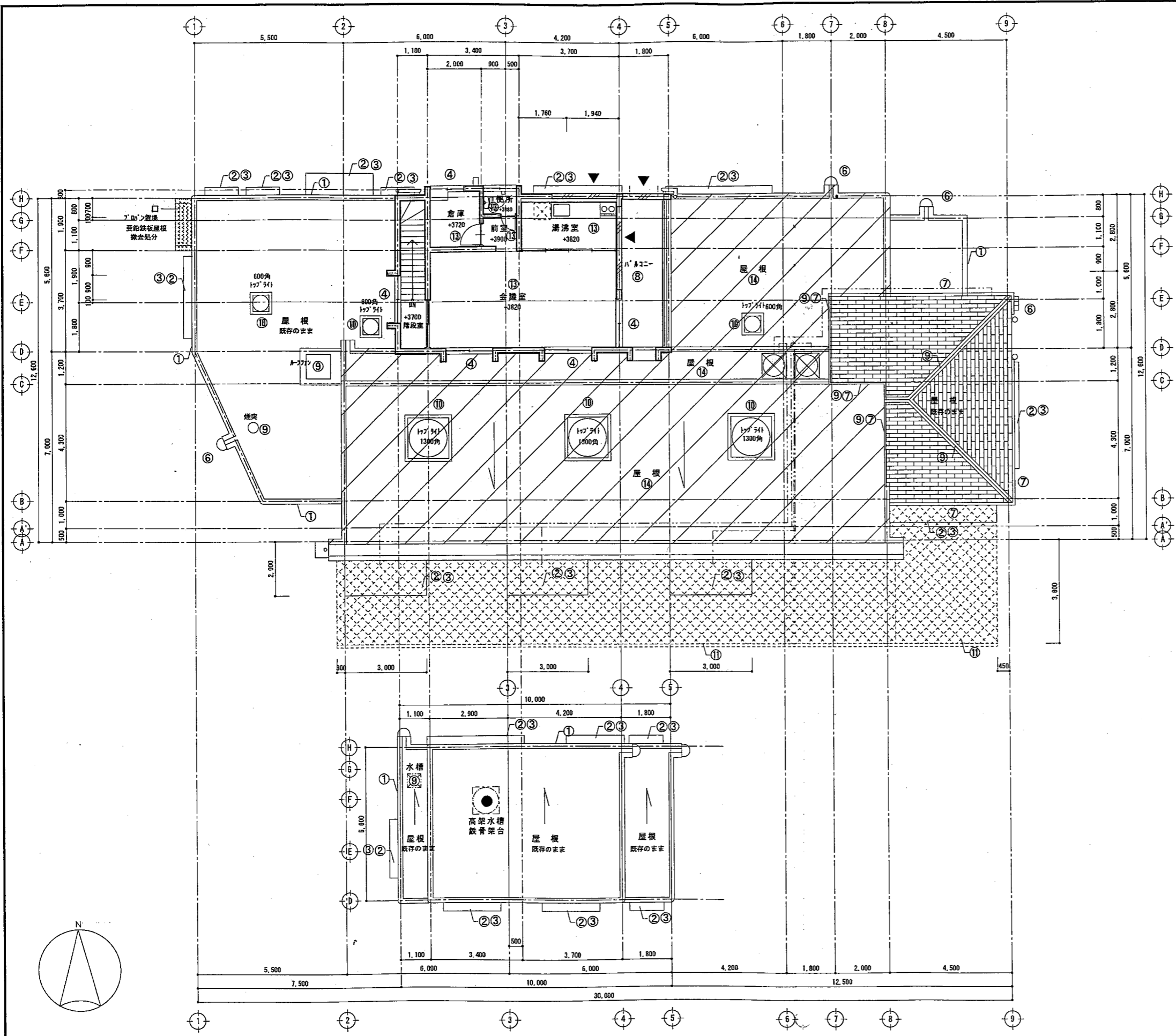


改修工事内容					
記号	名称	既存	改修		
外部改修	①	外壁	珪藻土引付付与	塗膜除去後、珪藻土引付付与の上 セメント調整、復原塗材塗	
	②	庇	防水珪藻土引付付与	塗膜除去後 防水珪藻土引付付与の上塗膜防水	
	③	軒裏	珪藻土引付付与	塗膜除去後 復原塗材塗	
	④	開口部	アルミ	既存清掃 (ガラス共)	
			7E仕様・木製建具	既存仕様 撤去後、シーリング	
			アルミ	高床調整の上 塗装	
			7E仕様・木製建具	既存仕様 撤去後、シーリング	
	⑤	開口部	アルミ	既存撤去の上	
			7E仕様・木製建具	新設建具設置	
	⑥	窓枠	硬質塩ビ管φ60・100	VP塗装 (斜・受金物共)	
	⑦	軒裏 破風板	塩ビ管半割 木製 塗装	既存のまま 漆地調整の上 EP	
	⑧	バルコニー	床・巾木	木下地、合板	既存木部撤去 既存塗膜防水撤去 珪藻土防水補修の上塗膜防水
			内装	珪藻土引付付与 一部木下地、クロス貼	塗膜除去後、珪藻土引付付与の上 セメント調整 復原塗材塗
			軒裏	珪藻土引付付与	塗膜除去後、珪藻土引付付与の上 セメント調整 珪藻土引付
笠木・手摺			笠木：防水珪藻土 手摺：7E仕様H=400	笠木：補修の上セメント調整復原塗材塗 手摺：7E仕様H=400	
⑨	金物	アルミ塗装	漆地調整の上SOP塗り		
⑩	1/27 5/16		既存600角清掃 1300角ドーム取替及びガラス設置		
⑪	7E仕様木製庇		撤去処分		
⑫	デッキ設置		鋼製床下地 人工木材デッキ		
⑬	屋根	塗膜防水	一部既存の上塗膜防水		
内部改修	⑬	内装改修		内装改修	
	▲	壁補強		壁設置補強	
耐震補強	●	高架水櫃撤去		鉄骨梁台共	
	イ	土間コンクリート撤去再設置	土間コンクリート撤去	土間コンクリート再設置	
外構改修	□	遊具等撤去	既存遊具等撤去処分	メッシュフェンス・門扉新設	
	ハ	足洗い場	人研仕上	既存清掃	
	ニ	門扉	アルミ製両開き戸 (W=2000H=1200) 撤去	7E仕様引戸 (W=2500H=1200) 設置	

19年12月18日

YOKOHAMA 横浜構造設計株式会社  
STRUCTURAL DESIGN  
1 級建築士事務所 登録第 11155 号  
1 級建築士 登録第 11154 号  
宮崎 伸一

子育て支援センター耐震改修工事 図番 A-06  
1 階平面図 縮尺 1/100

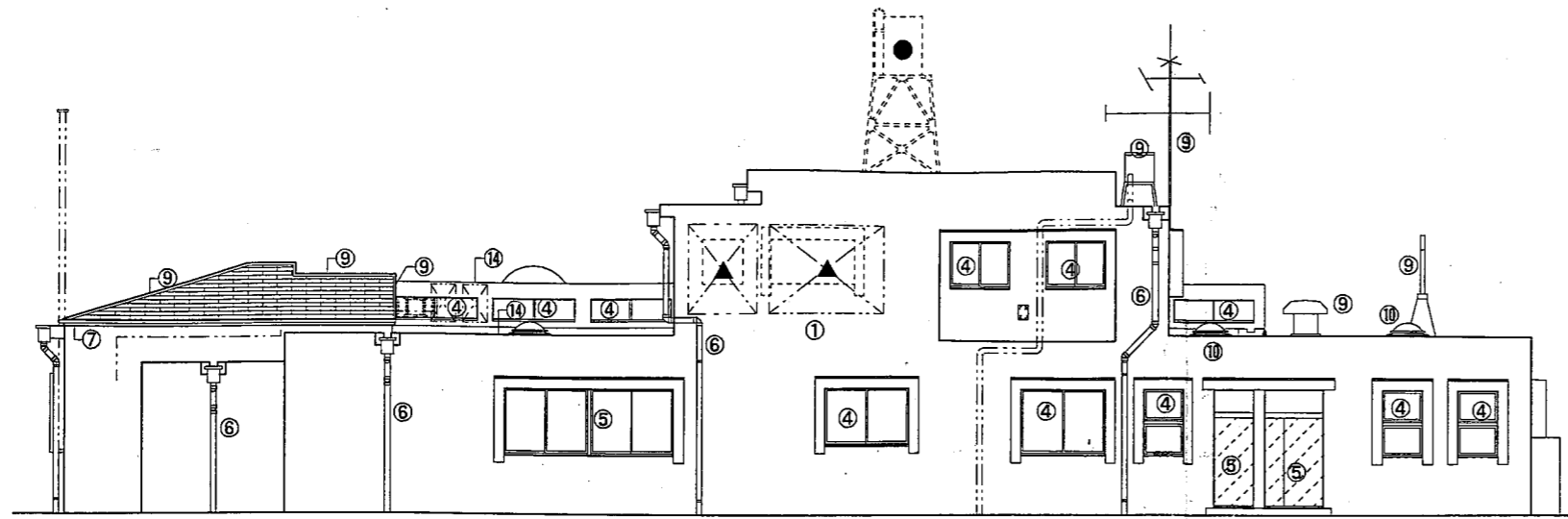


改修工事内容					
	記号	名称	既存	改修	
外部改修	①	外壁	砂利刷毛引付け付	塗膜除去後、砂利刷毛引付けの上 にシロコシ調整、複層塗材塗	
	②	庇	防水砂利刷毛引付け付	塗膜除去後 防水砂利刷毛引付けの上塗膜防水	
	③	軒裏	砂利刷毛引付け付	塗膜除去後 複層塗材塗	
	④	開口部	スチール	既存清掃 (ガラス共)	既存サッシを撤去後、サッシ 着地調整の上 塗装 既存サッシを撤去後、サッシ 既存サッシを撤去後、サッシ
			7&8サッシ・木製建具	既存建具撤去処分	
			7&8サッシ・木製建具	既存建具撤去処分	
			7&8サッシ・木製建具	新設建具設置	
	⑤	開口部	スチール	既存撤去の上	新設建具設置
	⑥	柱	硬質塩ビ管φ60・100	VP塗装 (斜・受金物共)	
	⑦	軒裏	塩ビ管半割	既存のまま	着地調整の上 EP
	⑧	バルコニー	床・巾木	既存木部撤去 既存塗膜防水撤去 砂利防水層の上塗膜防水	
			内壁	塗膜除去後、砂利刷毛引付けの上 にシロコシ調整 複層塗材塗	
			軒裏	砂利刷毛引付け付	塗膜除去後、砂利刷毛引付けの上 にシロコシ調整 7&8サッシ
			笠木・手摺	笠木: 防水砂利金銀 手摺: 7&8手摺H=400	笠木: 補修の上シロコシ調整複層塗材塗 手摺: 7&8手摺H=400
⑨	金物	スチール	着地調整の上SOP塗り		
⑩	トリアングル		既存600角清掃 1300角ドーム取替及びガラス設置		
⑪	7&8木製庇		撤去処分		
⑫	デッキ設置		鋼製床下地 人工木材デッキ		
⑬	屋根	塗膜防水	一部既存の上塗膜防水		
内部改修	⑬	内装改修		内装改修	
	▲	壁補強		壁設置補強	
耐震補強	●	高架水槽撤去		鉄骨梁台共	
	イ	土間コンクリート撤去再設置	土間コンクリート撤去	土間コンクリート再設置	
外構改修	□	遊具等撤去	既存遊具等撤去処分	メッシュフェンス・門扉新設	
	ハ	足洗い場	人研仕上	既存清掃	
	ニ	門扉	アルミ製両開き戸 (H=2000H=1200) 撤去	7&8製片引戸 (H=2500H=1200) 設置	

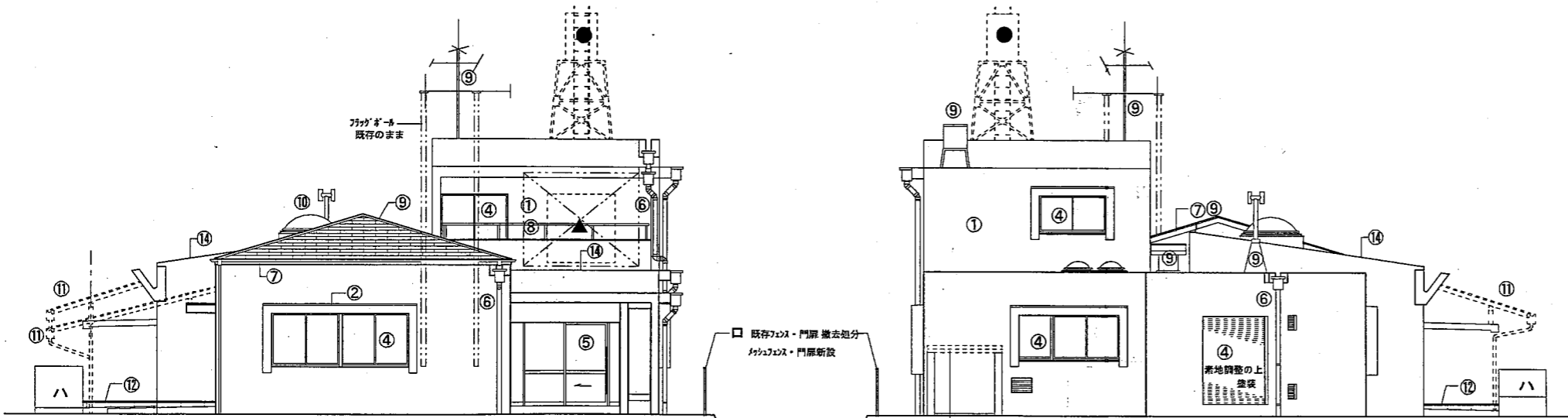
平 19 年 12 月 12

YOKOHAMA 横浜構造設計株式会社  
STRUCTURAL DESIGN  
1 級建築士事務所 登録第 10000 号  
1 級建築士 宮崎伸一

子育て支援センター耐震改修工事 図面 A-07  
2 階平面図 縮尺 1/100

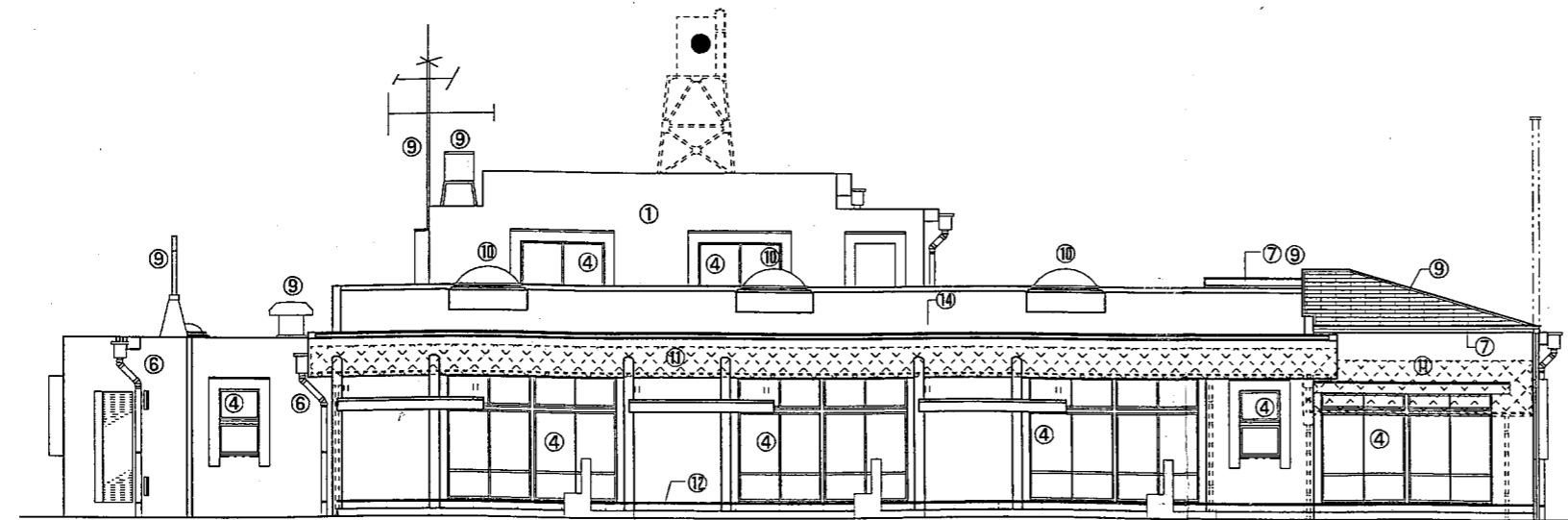


北側立面図 1:100



東側立面図 1:100

西側立面図 1:100



南側立面図 1:100

改修工事内容

記号	名称	既存	改修	
外部改修	① 外壁	モルタル引付け付	塗膜除去後、モルタル引付けの上 にフッ素樹脂塗料を塗布	
	② 庇	防水モルタル引付け付	塗膜除去後 防水モルタル引付けの上塗膜防水	
	③ 軒裏	モルタル引付け付	塗膜除去後 複層塗料を塗布	
	④ 開口部	スチール	既存清掃 (ガラス共)	既存引付け 撤去後、シーリング
		7&8引付・木製建具	素地調整の上 塗装	既存引付け 撤去後、シーリング
		スチール	既存建具撤去処分	
	⑤ 開口部	スチール	既存撤去の上	新設建具設置
		7&8引付・木製建具		
	⑥ 窓枠	硬質塩ビ管φ60・100	VP塗装 (斜・受金物共)	
	⑦ 軒裏 破風板	塩ビ管半割	既存のまま	
		木製 塗装	素地調整の上 EP	
	⑧	バリエー 床・巾木	木下地、合板	既存木部撤去 既存塗膜防水撤去 モルタル防水層の上塗膜防水
		バリエー 内壁	モルタル引付け付	塗膜除去後、モルタル引付けの上 にフッ素樹脂塗料を塗布
		バリエー 軒裏	モルタル引付け付	塗膜除去後、モルタル引付けの上 にフッ素樹脂塗料を塗布
バリエー 笠木・手摺		笠木：防水モルタル	笠木：補修の上フッ素樹脂塗料を塗布 手摺：7&8手摺H=400	
⑨ 金物	スチール	素地調整の上SOP塗り		
⑩ トリアイト		既存600角清掃 1300角ドーム取替及びガラス設置		
⑪ 7&8引付		撤去処分		
⑫ デッキ設置		鋼製床下地 人工木材デッキ		
⑬ 屋根	塗膜防水	一部既存の上塗膜防水		
内部改修	⑬ 内装改修		内装改修	
	▲ 壁補強		壁設置補強	
耐震補強	● 高架水櫃撤去		鉄骨架台共	
	イ 土間コンクリート撤去再設置	土間コンクリート撤去	土間コンクリート再設置	
外構改修	ロ 造具等撤去	既存造具等撤去処分	既存ガラス・門扉新設	
	ハ 足洗い場	人研仕上	既存清掃	
	ニ 門扉	アルミ製両開き扉 (H=2000H=1200) 撤去	7&8引付扉 (H=2500H=1200) 設置	

平成19年12月18日

YOKOHAMA 横浜構造設計株式会社  
STRUCTURAL DESIGN 1級建築士事務所登録第11668号

所長 原 隆  
設計 原 隆  
監理 宮崎 伸一  
1級建築士  
登録第11154号

子育て支援センター耐震改修工事 図面 A-08

立面図 縮尺 1/100

