

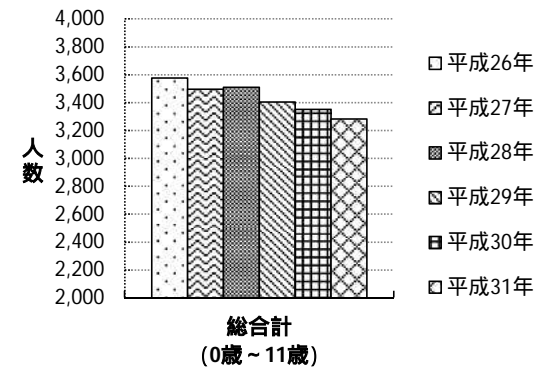
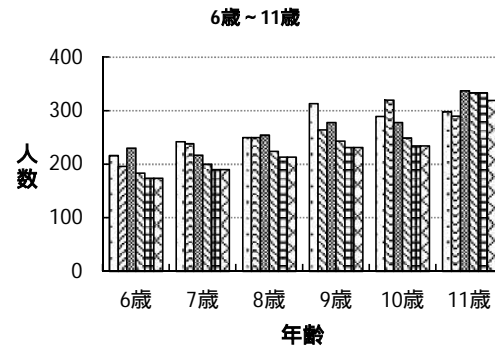
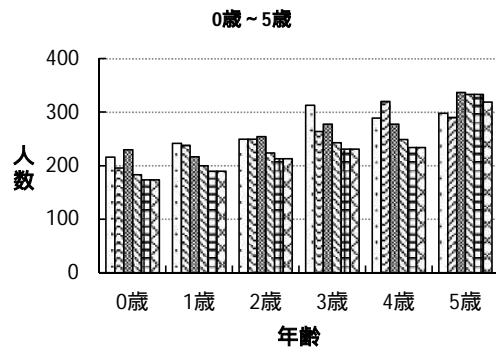
# 子どもの人口の推移（年齢別）

資料1-1  
(人)

	平成22年	平成23年	平成24年	平成25年	平成26年	平成27年	平成28年	平成29年	平成30年	平成31年
0歳	228	247	215	226	216	196	230	183	174	174
1歳	251	251	274	233	242	238	217	200	190	190
2歳	319	282	268	294	250	250	254	224	213	213
3歳	275	343	288	285	313	264	278	243	231	231
4歳	272	289	339	294	289	320	278	249	234	234
5歳	316	287	294	347	298	290	337	333	333	319
合計(0歳～5歳)	1,661	1,699	1,678	1,679	1,608	1,558	1,594	1,432	1,375	1,361
6歳	338	335	289	302	352	303	311	322	322	308
7歳	327	347	333	285	304	352	309	301	301	288
8歳	341	331	346	339	282	306	357	290	290	277
9歳	317	343	329	351	340	285	312	364	363	349
10歳	320	313	344	330	352	341	286	346	348	347
11歳	333	322	319	347	337	352	340	350	352	352
合計(6歳～11歳)	1,976	1,991	1,960	1,954	1,967	1,939	1,915	1,973	1,976	1,921
総合計 (0歳～11歳)	3,637	3,690	3,638	3,633	3,575	3,497	3,509	3,405	3,351	3,282

平成28年までは葉山町住民基本台帳(外国人を含む)(各年4月1日現在)

平成29年以降は子ども・子育て支援事業計画から抽出



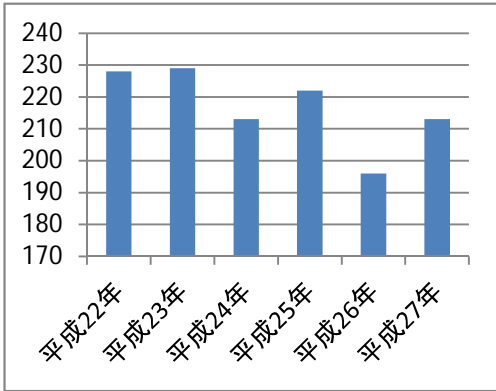
人口動態の推移

(人)

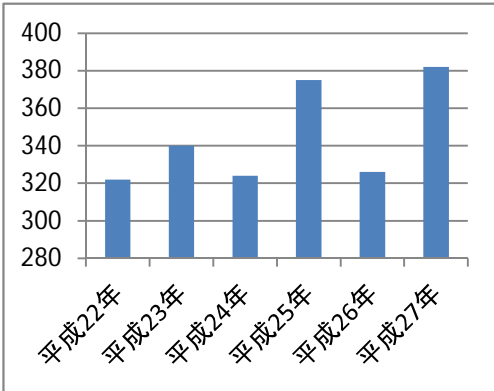
	出生			死亡			自然増減		
	計	男	女	計	男	女	計	男	女
平成22年	228	119	109	322	162	160	-94	-43	-51
平成23年	229	106	123	340	167	173	-111	-61	-50
平成24年	213	117	96	324	184	140	-111	-67	-44
平成25年	222	118	104	375	190	185	-153	-72	-81
平成26年	196	107	89	326	171	155	-130	-64	-66
平成27年	213	106	107	382	204	178	-169	-98	-71
合計	1,301	673	628	2,069	1,078	991	-768	-405	-363

「統計はやま」より抽出

出生



死亡



自然増減

