

葉山町 洪水ハザードマップ

このマップは、令和元年 8 月 30 日に神奈川県が公表した洪水浸水想定区域図を基に作成しています。

想定最大規模のマップは、水防法の規定により定められた想定最大規模の降雨(森戸川：24 時間総雨量 311 mm、下山川：24 時間総雨量 313 mm)によって森戸川、下山川が氾濫した場合に、浸水が想定される区域と、その浸水深の最大値を表示しています。

このハザードマップには、自分が知っておくべき「危険箇所」、「避難場所」、「避難経路」、「家族との連絡方法」などの必要な情報を書き込んで「マイハザードマップ」を作成してください。

自宅の水害リスク	
浸水深	<input type="checkbox"/> 0.5m未満 <input type="checkbox"/> 0.5m以上～3.0m未満 <input type="checkbox"/> 3.0m以上～5.0m未満
家屋倒壊等氾濫想定区域	<input type="checkbox"/> 河岸浸食の想定区域内 <input type="checkbox"/> 想定区域外
避難の方法	
避難の方法	<input type="checkbox"/> 屋内安全確保 <input type="checkbox"/> 立ち退き避難(水平避難) <input type="checkbox"/> 屋内安全確保(垂直避難) 階に避難
指定緊急避難場所	
指定緊急避難場所	指定緊急避難場所を確認しましょう。また、自宅からの指定緊急避難場所までの経路や時間を実際に歩いて確認しましょう。
指定緊急避難場所	自宅～指定緊急避難場所までの時間
【メモ】家族の連絡先や、避難時の持出品等について記入しておきましょう。	

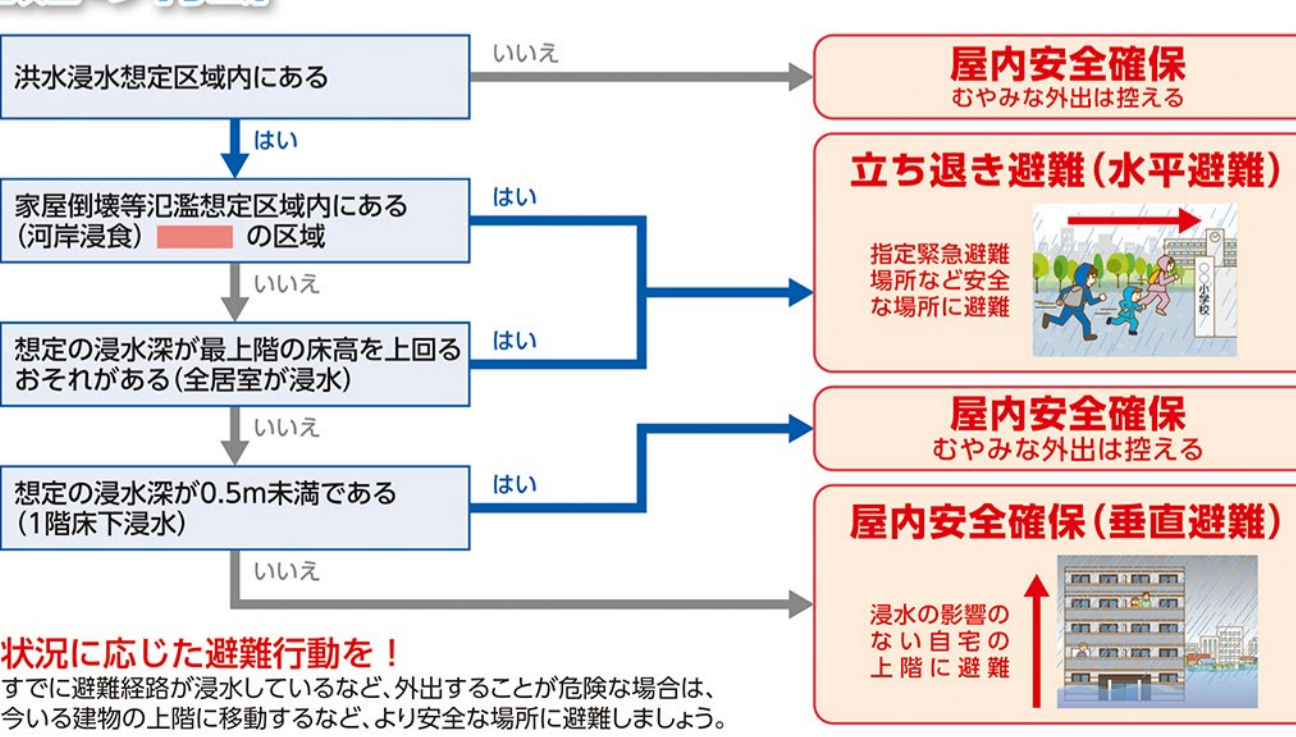
発行 葉山町 総務部 防災安全課 TEL:046-876-1111(代表)
〒240-0192 神奈川県三浦郡葉山町堀内2135 http://www.town.hayama.lg.jp/
令和2年3月作成

発令される避難情報

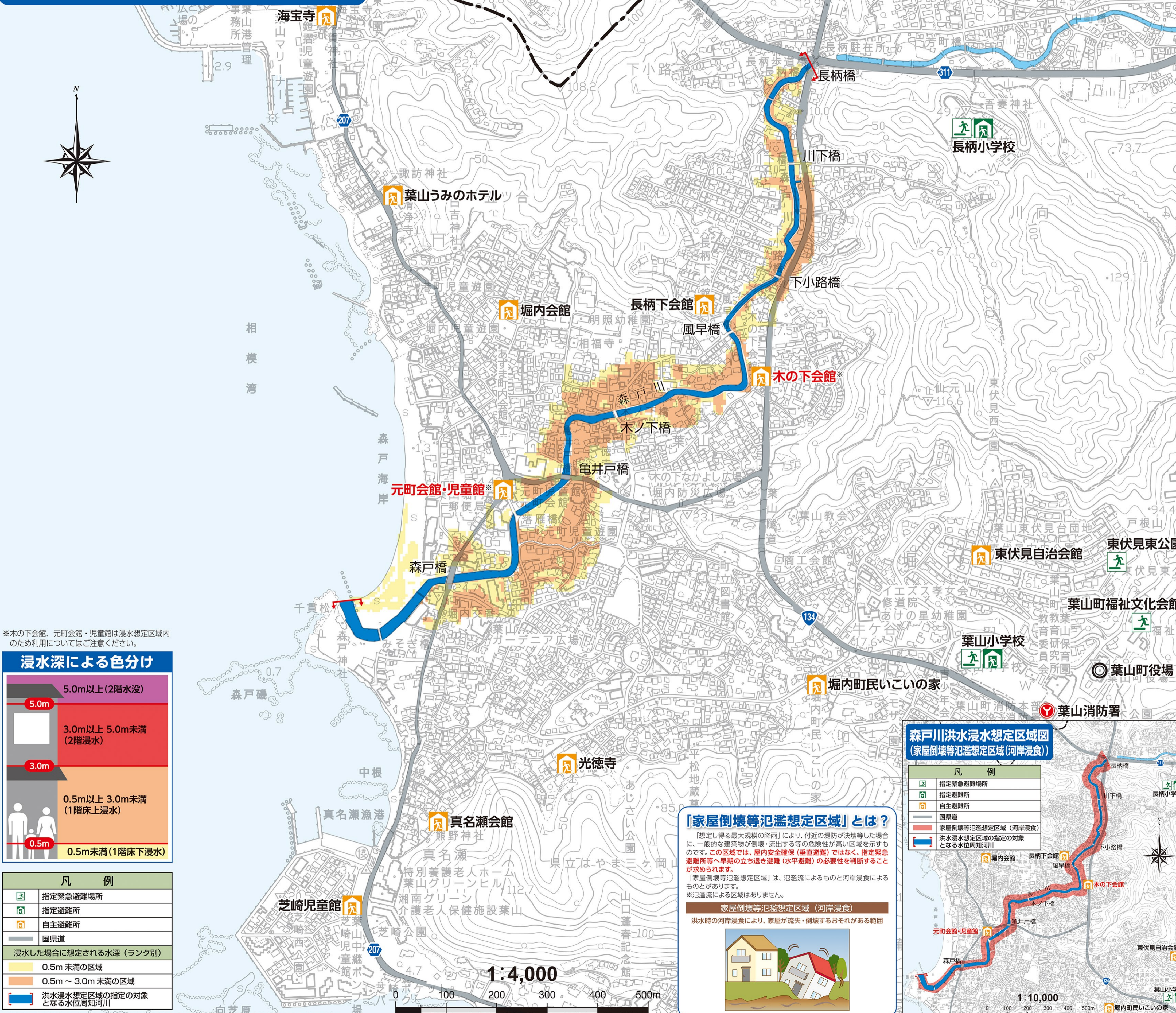
町は災害が発生し、又は発生するおそれのある場合など、町民の皆さんに危険が迫ったときは、避難情報を発令します。発令される避難情報の内容を十分に理解し、ご自身(ご家族)の避難行動をあらかじめ考えておき、いざというときに正しい避難行動をとれるようにしましょう。



避難の判断



森戸川洪水浸水想定区域図 (想定最大規模)



浸水深による色分け

5.0m以上 (2階水没)
5.0m
3.0m以上 5.0m未満 (2階浸水)
3.0m
0.5m以上 3.0m未満 (1階床上浸水)
0.5m
0.5m未満 (1階床下浸水)

凡例

	指定緊急避難場所
	指定避難所
	自主避難所
	国県道
浸水した場合に想定される水深(ランク別)	
	0.5m 未満の区域
	0.5m～3.0m 未満の区域
	洪水浸水想定区域の指定の対象となる水位周知河川

「家屋倒壊等氾濫想定区域(河岸浸食)」とは?

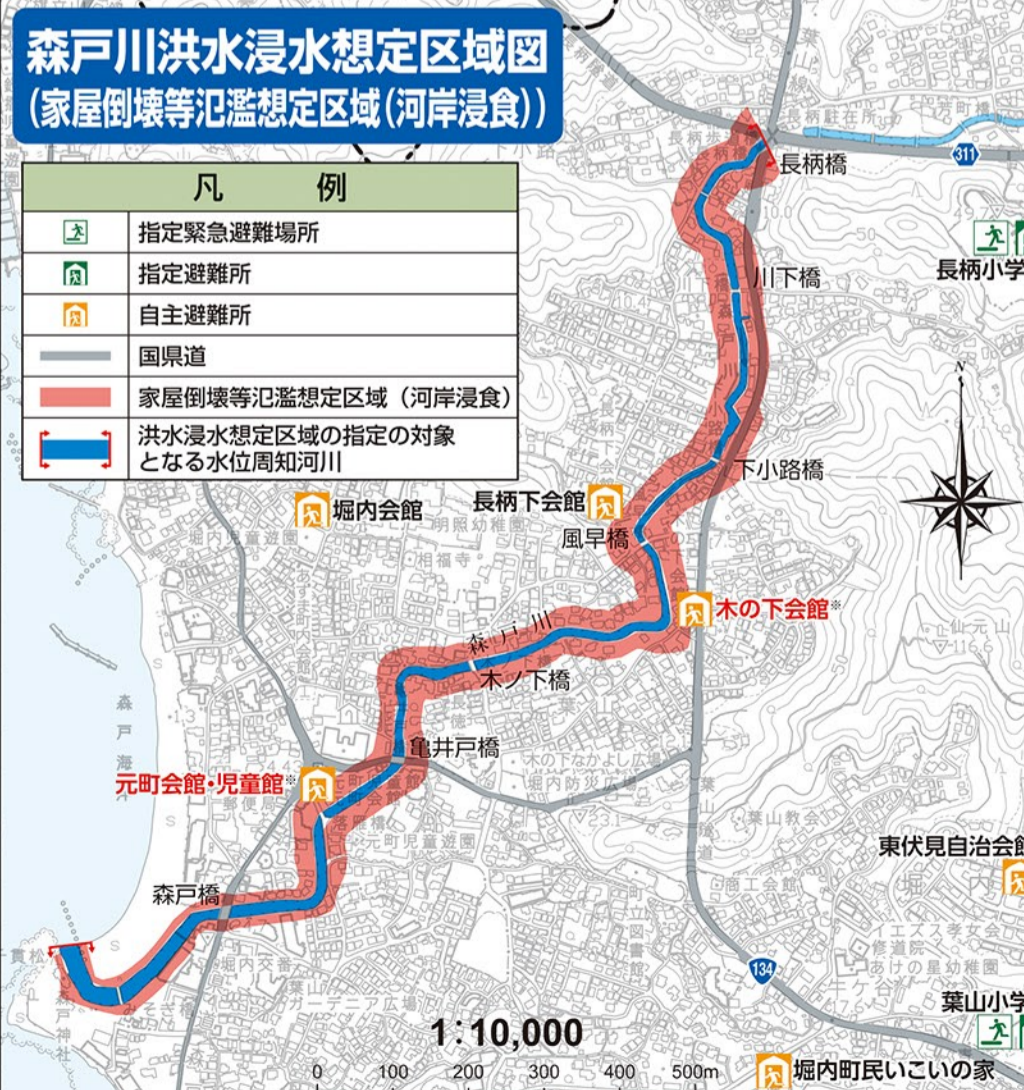
【想定し得る最大規模の降雨】により、付近の堤防が決壊等した場合に、一般的な建築物が倒壊・流出する等の危険性が高い区域を示すものです。この区域では、屋内安全確保(垂直避難)ではなく、指定緊急避難所等へ早期の立ち退き避難(水平避難)の必要性を判断することが求められます。

「家屋倒壊等氾濫想定区域」は、氾濫によるものと河岸浸食によるものとがあります。

※氾濫による区域はありません。

家屋倒壊等氾濫想定区域(河岸浸食)

洪水時の河岸浸食により、家屋が流失・倒壊のおそれがある範囲



【葉山町の承認を得て、同町発行の葉山町都市計画基本図を複製したものです。承認番号(葉山町指令第29-1号)】