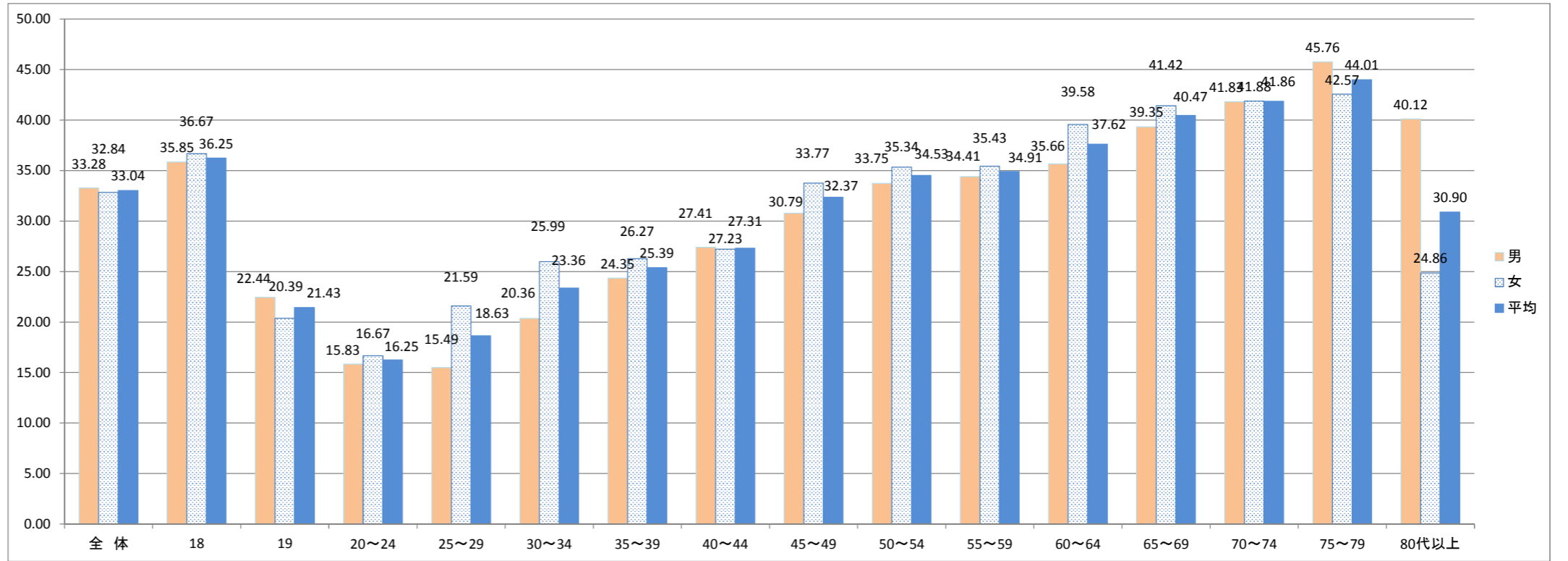
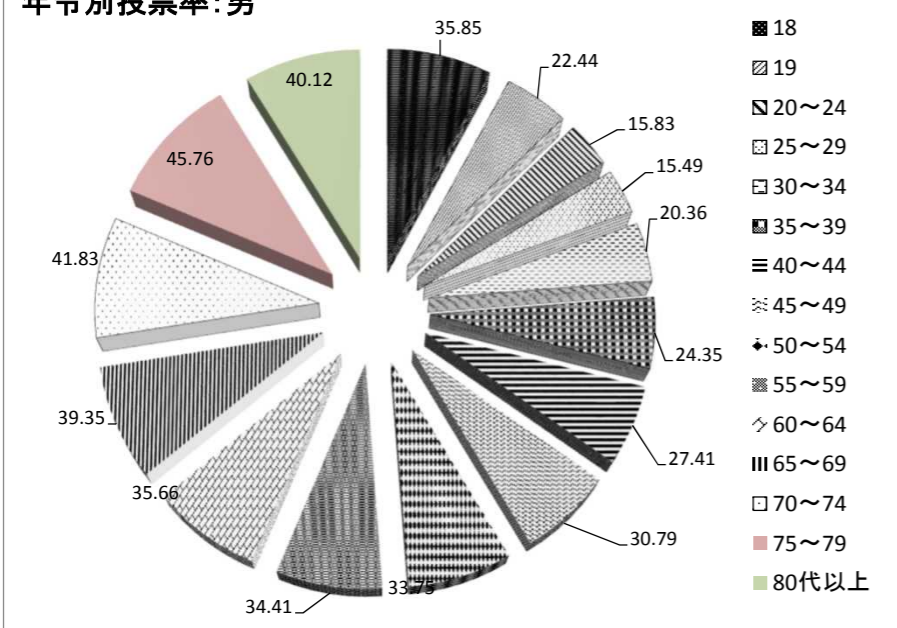


平成31年4月7日執行 神奈川県知事選挙 投票区別・年齢別投票率

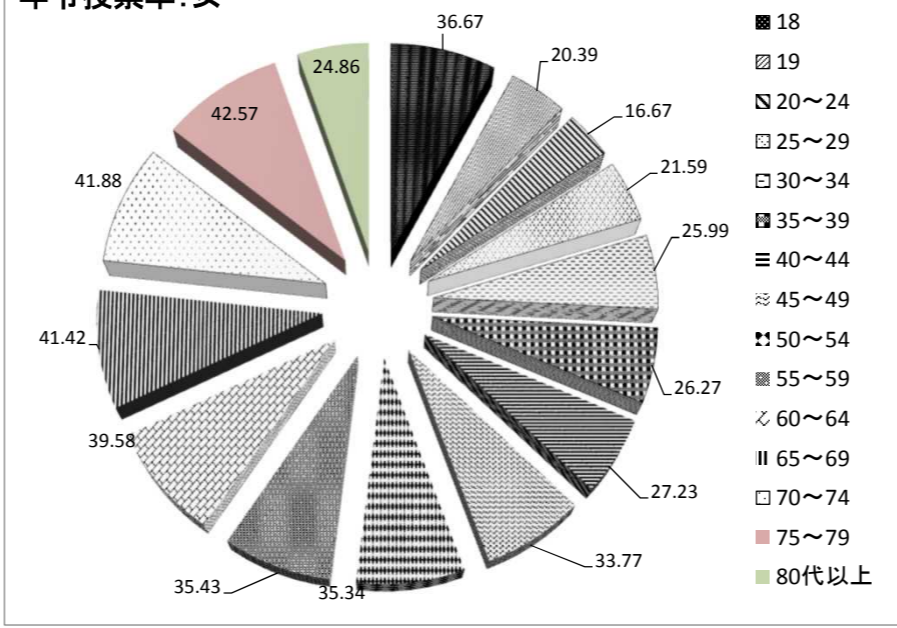
| 年齢別 | 投票率 | | |
|-------|-------|-------|-------|
| | 男 | 女 | 平均 |
| 全体 | 33.28 | 32.84 | 33.04 |
| 18 | 35.85 | 36.67 | 36.25 |
| 19 | 22.44 | 20.39 | 21.43 |
| 20~24 | 15.83 | 16.67 | 16.25 |
| 25~29 | 15.49 | 21.59 | 18.63 |
| 30~34 | 20.36 | 25.99 | 23.36 |
| 35~39 | 24.35 | 26.27 | 25.39 |
| 40~44 | 27.41 | 27.23 | 27.31 |
| 45~49 | 30.79 | 33.77 | 32.37 |
| 50~54 | 33.75 | 34.53 | 34.41 |
| 55~59 | 34.41 | 35.43 | 34.91 |
| 60~64 | 35.66 | 39.58 | 37.62 |
| 65~69 | 39.35 | 41.42 | 40.47 |
| 70~74 | 41.83 | 41.88 | 41.86 |
| 75~79 | 45.76 | 42.57 | 44.01 |
| 80代以上 | 40.12 | 24.86 | 30.90 |



年齢別投票率: 男



年齢別投票率: 女



年齢別投票率: 平均

