

令和元年度 決算の概要（資料）

令和2年10月
政策財政部財政課

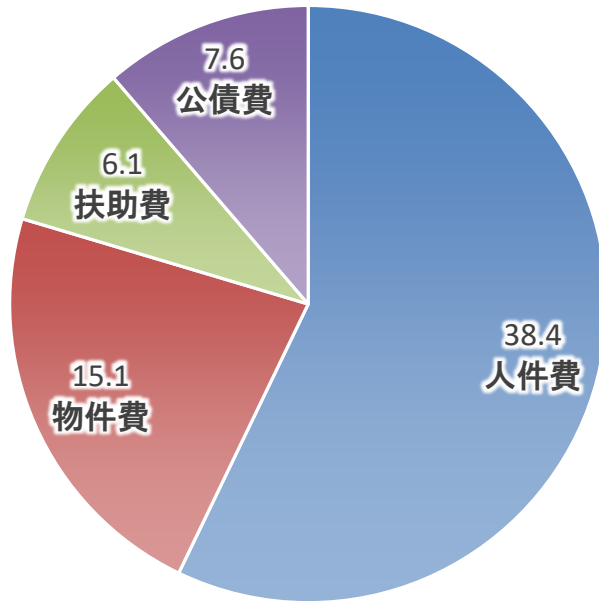
各表の構成比は、表示単位未満の端数調整により合計が100%とならない場合があります。
過去の決算書及び付属説明書では合計を100%に合わせるため調整している場合があります、一部の構成比は（調整がかかっている分）数値が相違している場合があります。

1 町の財政状況

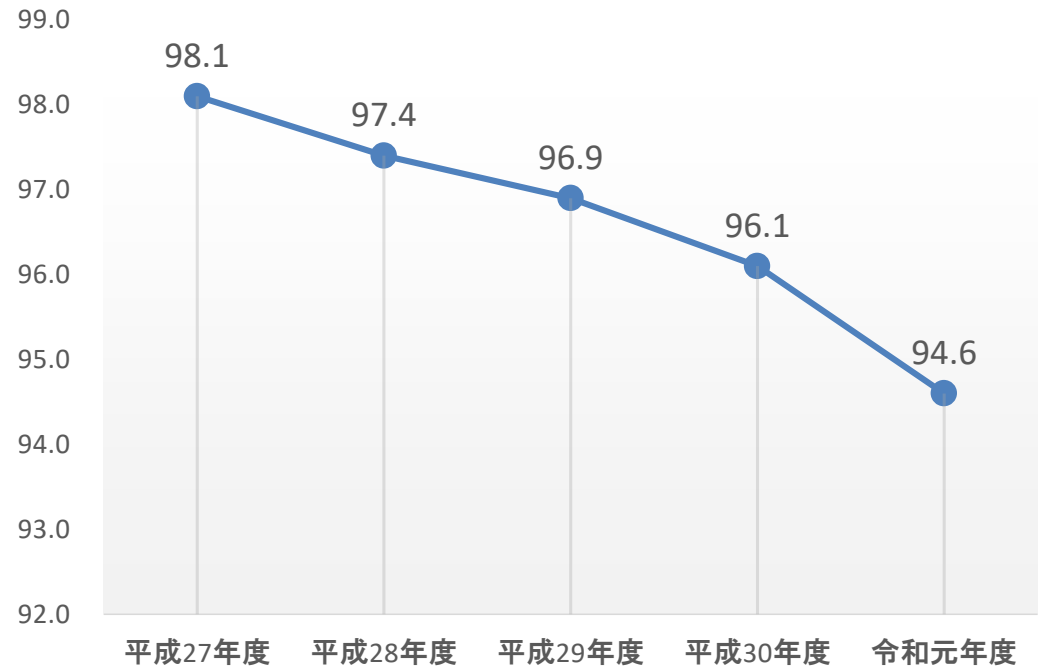
(単位：千円、%)

区 分	平成22年度	平成23年度	平成24年度	平成25年度	平成26年度	平成27年度	平成28年度	平成29年度	平成30年度	令和元年度
歳入決算額 ①	9,550,093	9,515,809	9,571,164	9,390,364	9,929,491	10,147,627	10,279,699	10,447,080	10,206,127	10,606,553
歳出決算額 ②	9,142,656	8,938,656	9,176,418	8,847,726	9,360,141	9,499,429	9,632,428	9,870,128	9,741,968	10,100,888
歳入歳出差引額 ①-② ③	407,437	577,153	394,746	542,638	569,350	648,198	647,271	576,952	464,159	505,665
翌年度繰越すべき財源 ④	15,361	11,854	10,598	92,687	42,234	42,158	37,943	25,980	24,570	61,995
実質収支 ③-④ ⑤	392,076	565,299	384,148	449,951	527,116	606,040	609,328	550,972	439,589	443,670
前年度実質収支 ⑥	474,355	392,076	565,299	384,148	449,951	527,116	606,040	609,328	550,972	439,589
単年度収支 ⑤-⑥ ⑦	△82,279	173,223	△181,151	65,803	77,165	78,924	3,288	△58,356	△111,383	4,081
財政調整基金積立額 ⑧	400,001	260,001	550,001	120,001	200,187	180,180	187,503	260,065	200,060	230,061
地方債繰上償還額 ⑨	0	0	0	0	0	0	0	0	0	0
財政調整基金取崩額 ⑩	200,000	264,000	295,000	264,000	161,700	200,500	205,200	221,600	311,000	265,000
実質単年度収支 ⑦+⑧+⑨-⑩	117,722	169,224	73,850	△78,196	115,652	58,604	△14,409	△19,891	△222,323	△30,858
標準財政規模	6,550,784	6,613,113	6,666,084	6,727,745	6,698,540	6,801,827	6,748,532	6,857,260	6,905,196	6,853,967
実質収支比率	8.9	7.9	8.8	7.3	6.0	8.5	5.8	6.7	6.4	6.5
経常収支比率	99.2	100.9	101.5	99.8	95.7	98.1	97.4	96.9	96.1	94.6
内訳	人件費	40.7	40.2	40.0	38.1	36.3	38.5	38.0	37.4	38.4
	物件費	19.4	20.2	19.9	20.2	17.2	16.3	16.3	15.4	15.1
	扶助費	6.2	6.5	6.1	6.1	6.0	6.6	6.9	7.2	6.1
	公債費	9.1	8.7	9.1	8.8	8.2	7.6	7.4	7.4	7.6
財政力指数(単年度)	0.933	0.907	0.895	0.898	0.912	0.896	0.904	0.908	0.899	0.887

経常収支比率の内訳
(令和元年度)



経常収支比率の推移
(過去5年間)



経常収支比率とは

家計に例えると食費や光熱水費など毎月支払う固定的な経費が、毎月の収入（給料）に対してどれくらいの割合かを示したものです。この割合が100に近いということは、自由に使えるお金の割合が低い＝家計が苦しいことを表しています。

2 一般会計 歳入決算額財源区分別表

(単位：千円、%)

区 分		平成27年度		平成28年度		平成29年度		平成30年度		令和元年度	
		決算額	構成比	決算額	構成比	決算額	構成比	決算額	構成比	決算額	構成比
自主財源	町税	5,645,830	55.6	5,762,787	56.1	5,805,011	55.6	5,750,374	56.3	5,796,249	54.6
	分担金及び負担金	92,041	0.9	99,517	1.0	100,997	1.0	99,225	1.0	71,583	0.7
	使用料及び手数料	177,071	1.7	177,473	1.7	171,674	1.6	172,497	1.7	175,007	1.6
	財産収入	11,125	0.1	20,817	0.2	15,806	0.2	8,062	0.1	6,736	0.1
	寄附金	38,367	0.4	17,721	0.2	20,651	0.2	38,507	0.4	72,607	0.7
	繰入金	339,804	3.3	331,412	3.2	449,268	4.3	372,890	3.7	566,003	5.3
	繰越金	569,350	5.6	648,198	6.3	647,271	6.2	576,952	5.7	464,159	4.4
	諸収入	105,564	1.0	97,927	1.0	85,619	0.8	89,223	0.9	121,985	1.2
	小 計	6,979,152	68.8	7,155,852	69.6	7,296,297	69.8	7,107,730	69.6	7,274,329	68.6
依存財源	地方譲与税	60,911	0.6	60,258	0.6	60,047	0.6	60,550	0.6	61,424	0.6
	利子割交付金	10,676	0.1	5,527	0.1	8,305	0.1	7,683	0.1	3,970	0.0
	配当割交付金	41,485	0.4	28,746	0.3	39,032	0.4	32,155	0.3	36,666	0.3
	株式等譲渡所得割交付金	44,730	0.4	17,719	0.2	41,988	0.4	28,082	0.3	22,086	0.2
	地方消費税交付金	516,553	5.1	457,828	4.5	468,047	4.5	493,743	4.8	475,623	4.5
	ゴルフ場利用税交付金	15,562	0.2	15,537	0.2	15,844	0.2	15,834	0.2	15,386	0.1
	自動車取得税交付金	22,482	0.2	26,193	0.3	32,437	0.3	32,129	0.3	17,057	0.2
	環境性能割交付金	0	0.0	0	0.0	0	0.0	0	0.0	5,324	0.1
	地方特例交付金	22,315	0.2	22,695	0.2	22,977	0.2	26,134	0.3	67,534	0.6
	地方交付税	512,660	5.1	477,301	4.6	486,615	4.7	538,050	5.3	610,212	5.8
	交通安全対策特別交付金	4,210	0.0	4,036	0.0	3,853	0.0	3,850	0.0	3,955	0.0
	国庫支出金	790,973	7.8	894,815	8.7	913,230	8.7	816,586	8.0	958,356	9.0
	県支出金	663,970	6.5	627,592	6.1	556,308	5.3	553,601	5.4	654,631	6.2
町債	461,948	4.6	485,600	4.7	502,100	4.8	490,000	4.8	400,000	3.8	
小 計	3,168,475	31.2	3,123,847	30.4	3,150,783	30.2	3,098,397	30.4	3,332,224	31.4	
合 計	10,147,627	100.0	10,279,699	100.0	10,447,080	100.0	10,206,127	100.0	10,606,553	100.0	

3 町税の状況

(単位：千円・%)

区 分		平成27年度		平成28年度		平成29年度		平成30年度		令和元年度	
		決算額	構成比	決算額	構成比	決算額	構成比	決算額	構成比	決算額	構成比
町民税	個人	2,610,929	46.2	2,671,943	46.4	2,739,764	47.2	2,758,823	48.0	2,778,065	47.9
	法人	128,976	2.3	171,547	3.0	132,974	2.3	115,791	2.0	137,668	2.4
	小計	2,739,905	48.5	2,843,490	49.3	2,872,738	49.5	2,874,614	50.0	2,915,733	50.3
固定資産税	純固定資産税	2,211,262	39.2	2,219,490	38.5	2,238,132	38.6	2,198,147	38.2	2,198,996	37.9
	国有資産等所在市町村交付金	10,179	0.2	10,159	0.2	9,619	0.2	10,207	0.2	9,573	0.2
	小計	2,221,441	39.3	2,229,649	38.7	2,247,751	38.7	2,208,354	38.4	2,208,569	38.1
軽自動車税	軽自動車税	32,294	0.6	43,137	0.7	44,006	0.8	45,894	0.8	47,159	0.8
	環境性能割	0	0.0	0	0.0	0	0.0	0	0.0	620	0.0
	小計	32,294	0.6	43,137	0.7	44,006	0.8	45,894	0.8	47,779	0.8
町たばこ税		138,423	2.5	130,767	2.3	121,876	2.1	110,799	1.9	112,770	1.9
都市計画税		513,767	9.1	515,744	8.9	518,640	8.9	510,713	8.9	511,398	8.8
合 計		5,645,830	100.0	5,762,787	100.0	5,805,011	100.0	5,750,374	100.0	5,796,249	100.0

(単位：%)

	平成27年度	平成28年度	平成29年度	平成30年度	令和元年度
町税収納率	97.7	98.4	98.7	99.0	99.0

(単位：円)

	平成27年度	平成28年度	平成29年度	平成30年度	令和元年度
一人あたり町税額	168,583	172,379	174,325	173,235	175,676

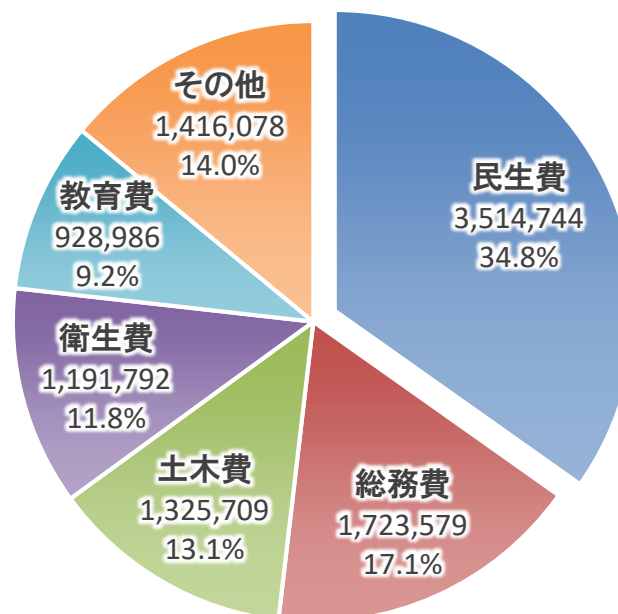
※各年度の町税収入÷1月1日現在の人口により算出

4 一般会計歳出決算額目の別内訳

(単位：千円、%)

区 分	平成27年度		平成28年度		平成29年度		平成30年度		令和元年度	
	決算額	構成比	決算額	構成比	決算額	構成比	決算額	構成比	決算額	構成比
議会費	183,700	1.9	171,158	1.8	165,315	1.7	166,831	1.7	170,796	1.7
総務費	1,534,590	16.2	1,585,659	16.5	1,707,752	17.3	1,716,465	17.6	1,723,579	17.1
民生費	3,207,110	33.8	3,367,826	35.0	3,333,814	33.8	3,316,181	34.0	3,514,744	34.8
衛生費	1,087,838	11.5	1,088,559	11.3	1,135,622	11.5	1,100,853	11.3	1,191,792	11.8
農林水産業費	42,704	0.4	42,038	0.4	47,318	0.5	35,169	0.4	38,737	0.4
商工費	149,261	1.6	79,826	0.8	78,749	0.8	83,283	0.9	82,594	0.8
土木費	1,169,107	12.3	1,199,477	12.5	1,266,626	12.8	1,192,270	12.2	1,325,709	13.1
消防費	662,380	7.0	622,480	6.5	587,350	6.0	734,624	7.5	567,161	5.6
教育費	933,358	9.8	969,231	10.1	1,024,993	10.4	879,352	9.0	928,986	9.2
災害復旧費	0	0.0	0	0.0	4,187	0.0	5,604	0.1	28,501	0.3
公債費	529,381	5.6	505,768	5.3	518,402	5.3	511,336	5.2	528,042	5.2
諸支出金	0	0.0	406	0.0	0	0.0	0	0.0	247	0.0
合 計	9,499,429	100.0	9,632,428	100.0	9,870,128	100.0	9,741,968	100.0	10,100,888	100.0

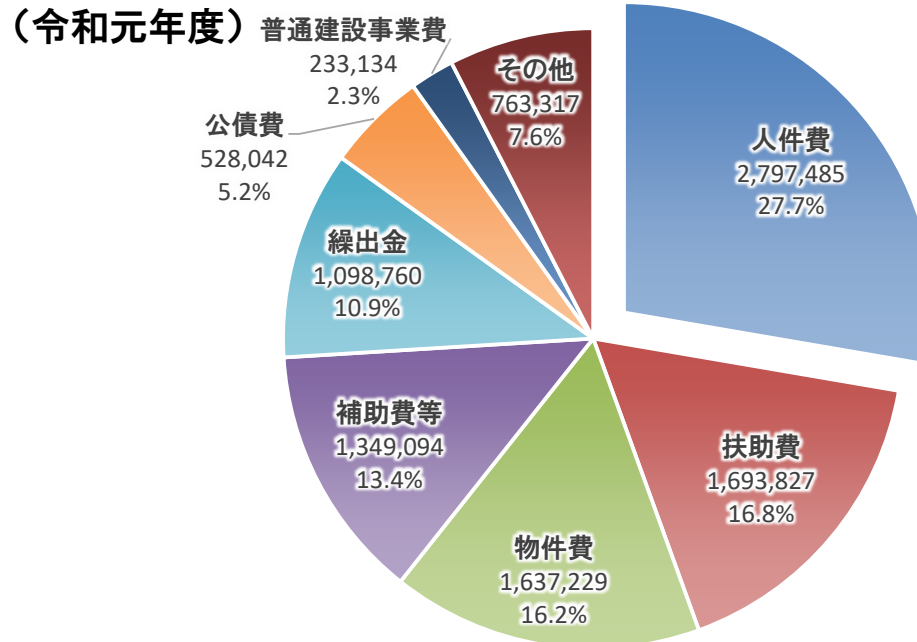
(令和元年度)



5 一般会計歳出決算額性質別内訳

(単位：千円、%)

区 分	平成27年度		平成28年度		平成29年度		平成30年度		令和元年度		
	決算額	構成比	決算額	構成比	決算額	構成比	決算額	構成比	決算額	構成比	
消費的経費	人件費	2,751,994	29.0	2,690,709	27.9	2,721,342	27.6	2,697,627	27.7	2,797,485	27.7
	物件費	1,403,053	14.8	1,428,268	14.8	1,420,291	14.4	1,449,836	14.9	1,637,229	16.2
	維持補修費	70,149	0.7	121,882	1.3	104,740	1.1	104,251	1.1	128,450	1.3
	扶助費	1,418,959	14.9	1,482,230	15.4	1,552,658	15.7	1,532,710	15.7	1,693,827	16.8
	補助費等	839,305	8.8	658,235	6.8	608,122	6.2	1,250,236	12.8	1,349,094	13.4
	小 計	6,483,460	68.3	6,381,324	66.2	6,407,153	64.9	7,034,660	72.2	7,606,085	75.3
投資的経費	普通建設事業費	411,098	4.3	486,844	5.1	524,147	5.3	305,536	3.1	233,134	2.3
	内 補助事業	116,185	1.2	122,021	1.3	252,629	2.6	95,005	1.0	59,412	0.6
	単独事業	294,913	3.1	364,823	3.8	271,518	2.8	210,531	2.2	173,722	1.7
	災害復旧事業費	0	0.0	0	0.0	4,187	0.0	5,604	0.1	28,501	0.3
	小 計	411,098	4.3	486,844	5.1	528,334	5.4	311,140	3.2	261,635	2.6
その他	公債費	529,381	5.6	505,768	5.3	518,402	5.3	511,336	5.2	528,042	5.2
	積立金	350,380	3.7	482,616	5.0	610,208	6.2	617,310	6.3	401,674	4.0
	投資及び出資金	0	0.0	0	0.0	0	0.0	172,445	1.8	199,692	2.0
	貸付金	5,680	0.1	5,300	0.1	5,300	0.1	5,000	0.1	5,000	0.0
	繰出金	1,719,430	18.1	1,770,576	18.4	1,800,731	18.2	1,090,077	11.2	1,098,760	10.9
	小 計	2,604,871	27.4	2,764,260	28.7	2,934,641	29.7	2,396,168	24.6	2,233,168	22.1
合 計	9,499,429	100.0	9,632,428	100.0	9,870,128	100.0	9,741,968	100.0	10,100,888	100.0	



6 特別会計決算の状況

(単位：千円、%)

区 分	令和元年度		平成30年度		比較	
	決算額	構成比	決算額	構成比	増減額	伸率

○ 国民健康保険特別会計

歳入

国民健康保険料	787,016	22.3	855,527	22.9	△68,511	△8.0
使用料及び手数料	1	0.0	0	0.0	1	皆増
県支出金	2,250,414	63.9	2,216,448	59.3	33,966	1.5
財産収入	9	0.0	2	0.0	7	350.0
繰入金	388,578	11.0	408,519	10.9	△19,941	△4.9
繰越金	94,489	2.7	248,267	6.6	△153,778	△61.9
諸収入	2,817	0.1	6,638	0.2	△3,821	△57.6
合 計	3,523,324	100.0	3,735,401	100.0	△212,077	△5.7

歳出

総務費	65,663	1.9	56,762	1.6	8,901	15.7
保険給付費	2,220,018	64.1	2,178,601	59.8	41,417	1.9
国民健康保険事業費納付金	1,070,640	30.9	1,115,942	30.7	△45,302	△4.1
共同事業拠出金	0	0.0	0	0.0	0	0.0
保健事業費	19,137	0.6	21,165	0.6	△2,028	△9.6
基金積立金	84,009	2.4	210,002	5.8	△125,993	△60.0
公債費	0	0.0	0	0.0	0	0.0
諸支出金	4,155	0.1	58,440	1.6	△54,285	△92.9
合 計	3,463,622	100.0	3,640,912	100.0	△177,290	△4.9

○ 後期高齢者医療特別会計

歳入

後期高齢者医療保険料	596,466	57.1	566,902	56.3	29,564	5.2
使用料及び手数料	0	0.0	0	0.0	0	0.0
繰入金	384,710	36.8	379,467	37.7	5,243	1.4
繰越金	62,051	5.9	59,144	5.9	2,907	4.9
諸収入	973	0.1	1,095	0.1	△122	△11.1
国庫支出金	0	0.0	918	0.1	△918	皆減
合 計	1,044,200	100.0	1,007,526	100.0	36,674	3.6

歳出

総務費	7,639	0.8	11,101	1.2	△3,462	△31.2
後期高齢者医療広域連合納付金	969,154	99.1	932,642	98.6	36,512	3.9
諸支出金	890	0.1	1,732	0.2	△842	△48.6
合 計	977,683	100.0	945,475	100.0	32,208	3.4

○ 介護保険特別会計

歳入

介護保険料	635,862	21.2	643,440	21.8	△7,578	△1.2
使用料及び手数料	0	0.0	0	0.0	0	0.0
国庫支出金	617,522	20.6	614,694	20.9	2,828	0.5
支払基金交付金	715,713	23.8	692,019	23.5	23,694	3.4
県支出金	408,488	13.6	399,159	13.6	9,329	2.3
財産収入	28	0.0	24	0.0	4	16.7
繰入金	457,327	15.2	431,751	14.7	25,576	5.9
繰越金	165,519	5.5	163,287	5.5	2,232	1.4
諸収入	988	0.0	574	0.0	414	72.1
合 計	3,001,447	100.0	2,944,948	100.0	56,499	1.9

歳出

総務費	60,936	2.1	62,132	2.2	△1,196	△1.9
保険給付費	2,578,555	88.9	2,489,562	89.6	88,993	3.6
地域支援事業費	149,007	5.1	125,094	4.5	23,913	19.1
基金積立金	70,028	2.4	70,024	2.5	4	0.0
諸支出金	41,693	1.4	32,617	1.2	9,076	27.8
合 計	2,900,219	100.0	2,779,429	100.0	120,790	4.3

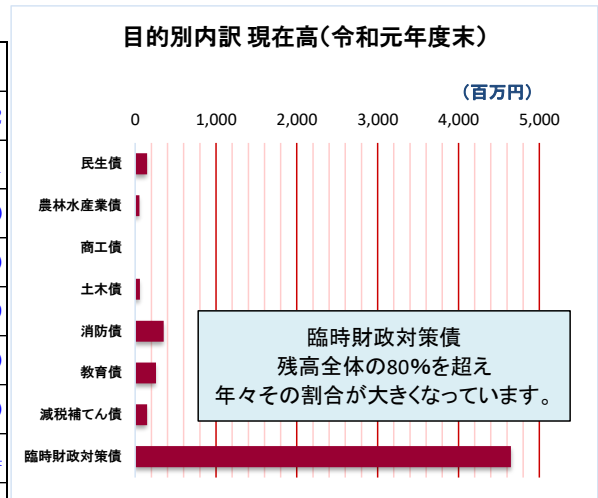
7 町債の状況

◎ 一般会計

(1) 目的別内訳 現在高

(単位：千円)

区 分	令和元年度末	平成30年度末	増 減
民 生 債	147,114	169,226	△22,112
農 林 水 産 業 債	52,356	58,137	△5,781
商 工 債	0	2,100	△2,100
土 木 債	60,066	73,326	△13,260
消 防 債	352,590	427,359	△74,769
教 育 債	258,767	290,807	△32,040
減 税 補 て ん 債	146,460	186,190	△39,730
臨 時 財 政 対 策 債	4,647,811	4,557,527	90,284
合 計	5,665,164	5,764,672	△99,508

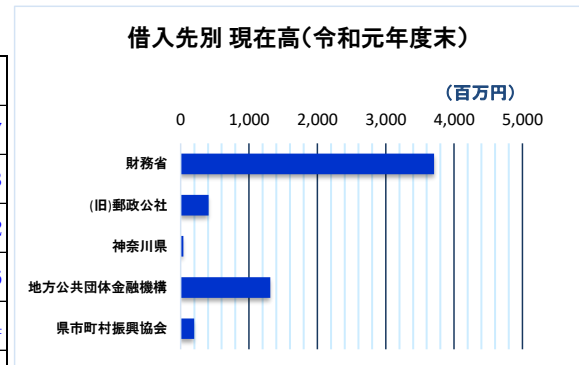


臨時財政対策債 … 地方一般財源の不足に対処するため、建物の建設等の投資的経費以外に充てることができる町債をいいます。後年度の償還（返済）金が、地方交付税として国から財政措置されることになっています。

(2) 借入先別内訳 現在高

(単位：千円)

区 分	令和元年度末	平成30年度末	増 減
財 務 省	3,705,800	3,633,743	72,057
(旧)郵政公社	408,518	503,321	△94,803
神 奈 川 県	39,772	44,394	△4,622
地方公共団体金融機構	1,311,660	1,365,496	△53,836
縣市町村振興協会	199,414	217,718	△18,304
合 計	5,665,164	5,764,672	△99,508

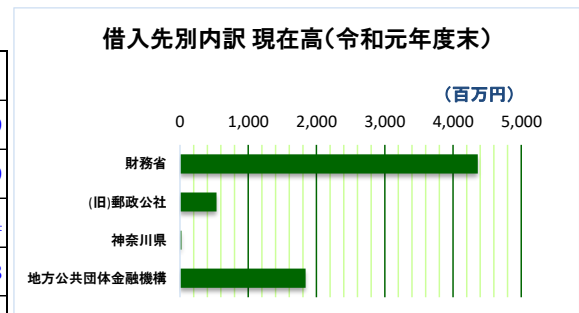


◎ 下水道事業会計

借入先別内訳 現在高

(単位：千円)

区 分	令和元年度末	平成30年度末	増 減
財 務 省	4,363,104	4,711,553	△348,449
(旧)郵政公社	536,376	564,335	△27,959
神 奈 川 県	20,670	25,624	△4,954
地方公共団体金融機構	1,838,740	1,715,607	123,133
合 計	6,758,890	7,017,119	△258,229

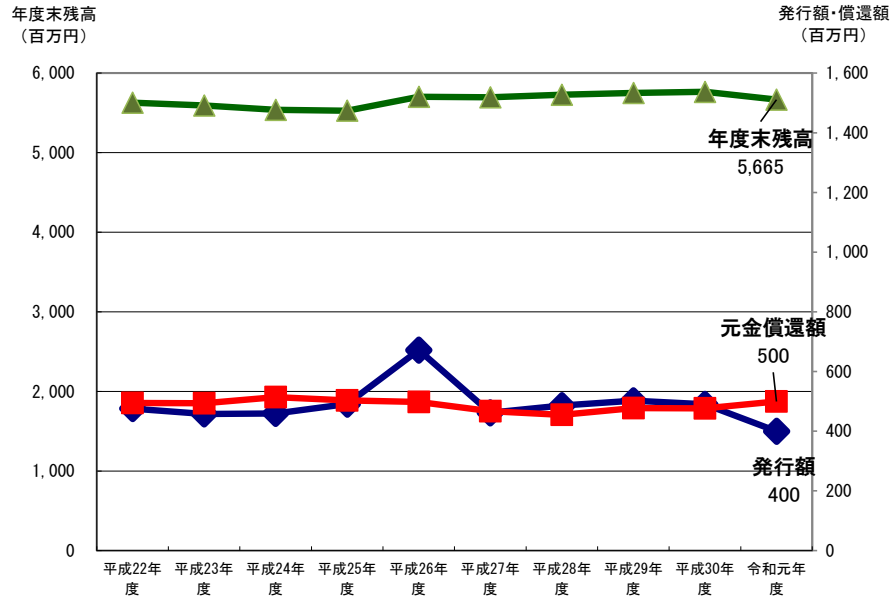


8 町債の年度別残高の推移

◎一般会計

(単位：千円)

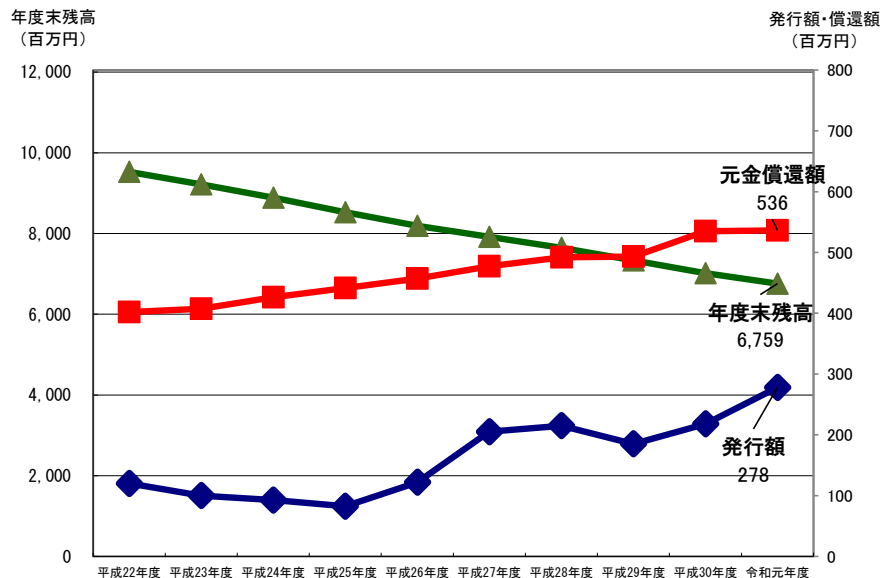
年度	平成22年度	平成23年度	平成24年度	平成25年度	平成26年度	平成27年度	平成28年度	平成29年度	平成30年度	令和元年度
発行額	475,900	458,100	459,700	491,000	672,000	461,948	485,600	502,100	490,000	400,000
元金償還額	494,568	494,116	514,227	503,128	497,878	467,374	454,777	477,130	476,510	499,508
年度末残高	5,629,365	5,593,349	5,538,822	5,526,694	5,700,816	5,695,389	5,726,212	5,751,182	5,764,672	5,665,164



◎下水道事業会計

(単位：千円)

年度	平成22年度	平成23年度	平成24年度	平成25年度	平成26年度	平成27年度	平成28年度	平成29年度	平成30年度	令和元年度
発行額	120,000	100,000	92,700	82,500	122,000	205,000	215,000	185,000	218,000	278,000
元金償還額	401,917	407,326	426,401	441,454	456,964	477,378	492,107	493,188	534,892	536,229
年度末残高	9,526,629	9,219,303	8,885,602	8,526,648	8,191,684	7,919,306	7,642,199	7,334,011	7,017,119	6,758,890



◎プライマリーバランス (一般会計+下水道事業会計)

年度	平成30年度	令和元年度
発行額	708,000	678,000
元金償還額	1,011,402	1,035,737
年度末残高	12,781,791	12,424,054

発行額 678,000 < 元金償還額 1,035,737

発行額が元金償還額未満なため、
プライマリーバランスが保たれている

9 町有財産の状況

(単位：㎡、円)

種 別		令和元年度末現在高	平成30年度末現在高	増 減	
公 有 財 産	土 地	1,108,486.77	1,101,677.17	6,809.60	
	建 物	79,061.14	79,113.51	△52.37	
	物 権	105.75	105.75	0.00	
	有価証券	19,060,000	19,060,000	0	
	出資による権利	49,488,837	49,488,837	0	
基 金	定額基金	現 金	171,162,374	171,145,606	16,768
		土 地	4,814.00	4,814.00	0.00
	積立基金	2,482,735,227	2,628,024,670	△145,289,443	

10 財政健全化指標の状況

地方公共団体の財政の健全化に関する法律に基づき、財政の健全性を示す4つの指標（健全化判断比率）と公営企業の経営状況を明らかにする指標（資金不足比率）を公表します。

各指標が基準を超えた場合には、財政の早期健全化や再生等を図る計画の策定が義務付けられます。

令和元年度決算に基づく、葉山町の各指標の算定結果は、いずれも基準を下回っています。

1 健全化判断比率

区 分	令和元年度	平成30年度	増 減
実質赤字比率	— (赤字になっていない) (14.10)	— (赤字になっていない) (14.08)	—
連結実質赤字比率	— (赤字になっていない) (19.10)	— (赤字になっていない) (19.08)	—
実質公債費比率	△1.7 (25.00)	△1.3 (25.00)	△0.4
将来負担比率	— (算定されない) (350.00)	— (算定されない) (350.00)	—
標準的な状態で見込まれる 一般財源(標準財政規模)	6,853,967千円	6,905,196千円	

() 内は早期健全化基準

①実質赤字比率

各年度の経営状況を示す指標で一般会計の実質的な赤字額が「標準的な状態で見込まれる一般財源(※)」の規模に占める比率を表します。

※ 税金や普通交付税など用途が特定されない財源

②連結実質赤字比率

各年度の経営状況を示す指標で一般会計・特別会計の全てを合わせた実質的な赤字額が「標準的な状態で見込まれる一般財源」の規模に占める比率を表します。

③実質公債費比率

各自治体の公債費(一般会計や下水道事業会計の地方債の元利償還金など)による財政負担の割合を判断する指標で、3か年の平均で示されます。

④将来負担比率

各自治体が将来に支出しなければならない財政負担(地方債の現在高や退職手当の負担見込額など)が、標準的な状態で見込まれる一般財源の規模の何倍にあたるかを示す指標です。単年度にとどまらず、中・長期的な視点での財政状況を表しており、将来に財政を圧迫する可能性の大きさを示す指標といえます。

⑤早期健全化基準

財政の早期健全化を図るために政令で定める基準であり、1つでも基準以上となった場合、財政健全化計画を議会の議決を経て策定し、公表するとともに都道府県知事に報告することになります。

2 資金不足比率

区 分	令和元年度	平成30年度	増 減
下水道事業会計	— (資金不足になっていない) (20.00)	— (資金不足になっていない) (20.00)	—
事業規模(料金収入)	271,848千円	280,762千円	

() 内は経営健全化基準

①資金不足比率

下水道事業会計の各年度の経営状況を示す指標で、下水道事業の資金不足額が事業の規模(料金収入の規模)に占める比率を表します。

②経営健全化基準

公営企業の経営の健全化を図るために政令で定める基準であり、資金不足比率が基準以上となった場合、経営健全化計画を議会の議決を経て策定し、公表するとともに都道府県知事に報告することになります。

実 質 赤 字 比 率

(単位：千円、%)

会 計 名		実 質 収 支 額
一般会計等	一般会計 ①	443,670
	標準財政規模 ②	6,853,967
実質赤字比率 $-\text{①}/\text{②} \times 100$		(6.47)

※黒字の場合は、比率を（ ）書としている

連 結 実 質 赤 字 比 率

(単位：千円、%)

会 計 名		実質収支額 (資金不足・剰余額)	資金不足比率
公営企業会計	下水道事業会計 ③	166,559	-
公営事業会計	国民健康保険特別会計 ④	59,701	/
	後期高齢者医療特別会計 ⑤	66,518	
	介護保険特別会計 ⑥	101,228	
③～⑥の計 ⑦		394,006	
①+⑦ ⑧		837,676	
連結実質赤字比率 $-\text{⑧}/\text{②} \times 100$		(12.22)	

※黒字の場合は、比率を（ ）書としている

実 質 公 債 費 比 率

(単位：千円、%)

区 分		平成29年度	平成30年度	令和元年度
元利償還金（公債費充当一般財源等額） ①		16,264	47,082	65,248
準 元 利 償 還 金	満期一括償還地方債に係る年度割相当額 ②			
	公営企業債（下水道事業債）の元利償還金に対する繰入金 ③	640,041	603,644	603,528
	組合等が起こした地方債の元利償還金に対する負担金等 ④			
	債務負担行為に基づく支出額（公債費に準ずるもの） ⑤	16,026	16,026	16,083
	一時借入金利子 ⑥			
標準財政規模 ⑦		6,857,260	6,905,196	6,853,967
算入公債費等の額 ⑧		761,820	787,888	801,372
①～⑥の計－⑧ ⑨		△89,489	△121,136	△116,513
分母 ⑦－⑧ ⑩		6,095,440	6,117,308	6,052,595
実質公債費比率（単年度） ⑨／⑩×100		△1.5	△2.0	△1.9
実質公債費比率(3か年平均)				△1.7

将 来 負 担 比 率

(単位：千円、%)

区 分		令和元年度
将 来 負 担 額	一般会計に係る地方債の現在高 ①	5,665,164
	債務負担行為に基づく支出予定額 ②	223,058
	公営企業債等（下水道事業債）繰入見込額 ③	6,333,078
	組合等負担等見込額 ④	
	退職手当負担見込額 ⑤	1,822,986
	設立法人等の負債等負担見込額 ⑥	
	連結実質赤字額 ⑦	
	組合等連結実質赤字額負担見込額 ⑧	
充 当 可 能 財 源 等	充当可能基金 ⑨	2,653,898
	充当可能特定収入 ⑩	4,889,136
	基準財政需要額算入見込額 ⑪	10,214,061
将来負担額（①～⑧の計） ⑫		14,044,286
充当可能財源等（⑨～⑪の計） ⑬		17,757,095
標準財政規模 ⑭		6,853,967
算入公債費等の額 ⑮		801,372
⑫－⑬ ⑯		△3,712,809
分母 ⑭－⑮ ⑰		6,052,595
将来負担比率 ⑯／⑰×100		—