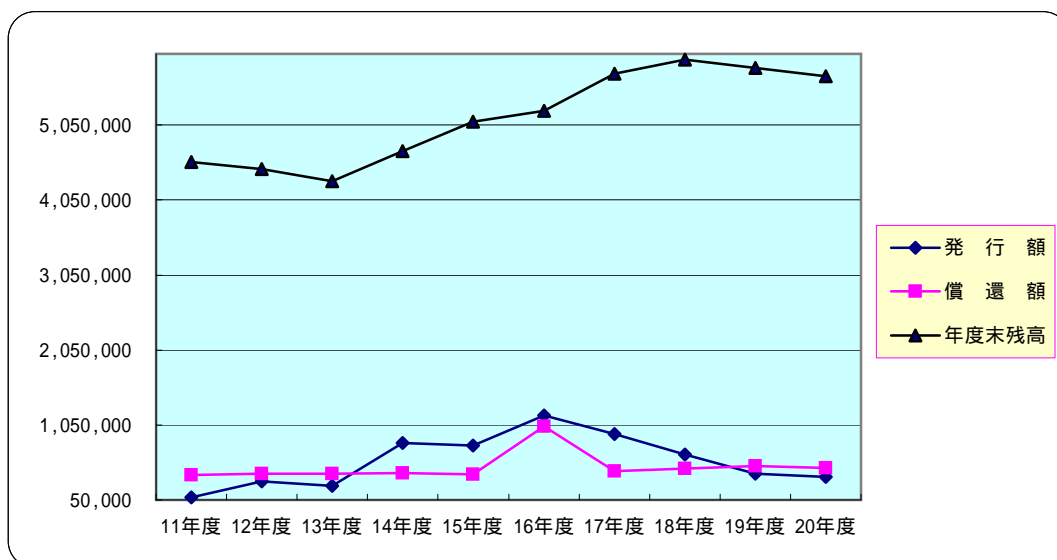


## 町債の年度別残高の推移

一般会計

(単位：千円)

	11年度	12年度	13年度	14年度	15年度	16年度	17年度	18年度	19年度	20年度
発行額	82,200	301,100	242,000	813,373	778,000	1,181,000	931,700	653,500	397,600	360,578
償還額	385,955	400,009	399,656	411,115	388,026	1,034,938	434,829	472,009	501,991	476,531
年度末残高	4,559,718	4,460,809	4,303,153	4,705,411	5,095,385	5,241,447	5,738,318	5,919,809	5,815,418	5,699,465



下水道事業特別会計

(単位：千円)

	11年度	12年度	13年度	14年度	15年度	16年度	17年度	18年度	19年度	20年度
発行額	468,400	66,400	5,600	240,700	536,300	430,600	443,900	390,000	208,000	111,000
償還額	253,003	586,593	407,774	397,190	489,946	547,600	568,430	606,186	492,266	453,307
年度末残高	12,033,000	11,458,408	11,110,634	10,954,144	11,000,498	10,883,498	10,758,968	10,542,782	10,258,516	9,916,209

