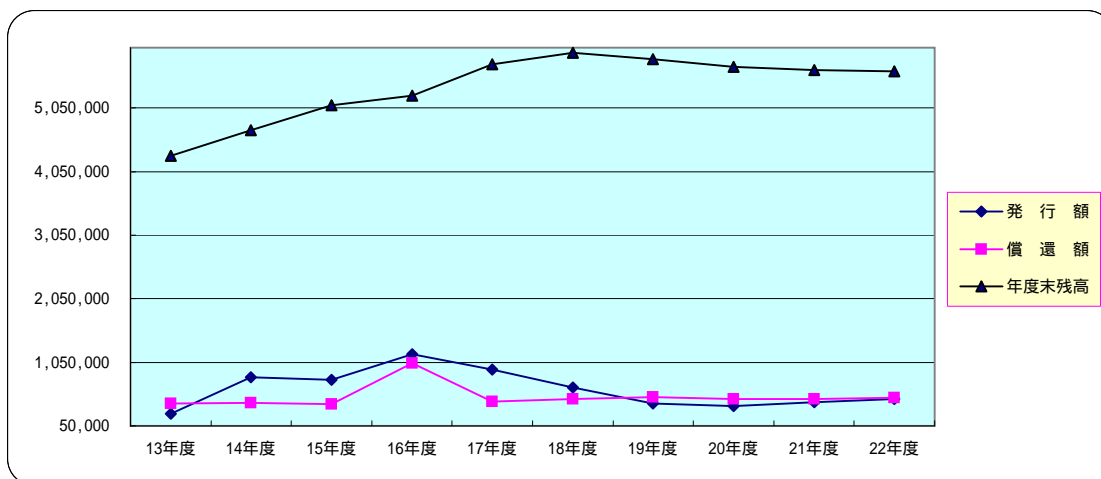


## 8 町債の年度別残高の推移

一般会計

(単位：千円)

	13年度	14年度	15年度	16年度	17年度	18年度	19年度	20年度	21年度	22年度
発行額	242,000	813,373	778,000	1,181,000	931,700	653,500	397,600	360,578	425,698	475,900
償還額	399,656	411,115	388,026	1,034,938	434,829	472,009	501,991	476,531	477,130	494,568
年度末残高	4,303,153	4,705,411	5,095,385	5,241,447	5,738,318	5,919,809	5,815,418	5,699,465	5,648,033	5,629,365



下水道事業特別会計

(単位：千円)

	13年度	14年度	15年度	16年度	17年度	18年度	19年度	20年度	21年度	22年度
発行額	5,600	240,700	536,300	430,600	443,900	390,000	208,000	111,000	338,400	120,000
償還額	407,774	397,190	489,946	547,600	568,430	606,186	492,266	453,307	446,063	401,917
年度末残高	11,110,634	10,954,144	11,000,498	10,883,498	10,758,968	10,542,782	10,258,516	9,916,209	9,808,546	9,526,629

