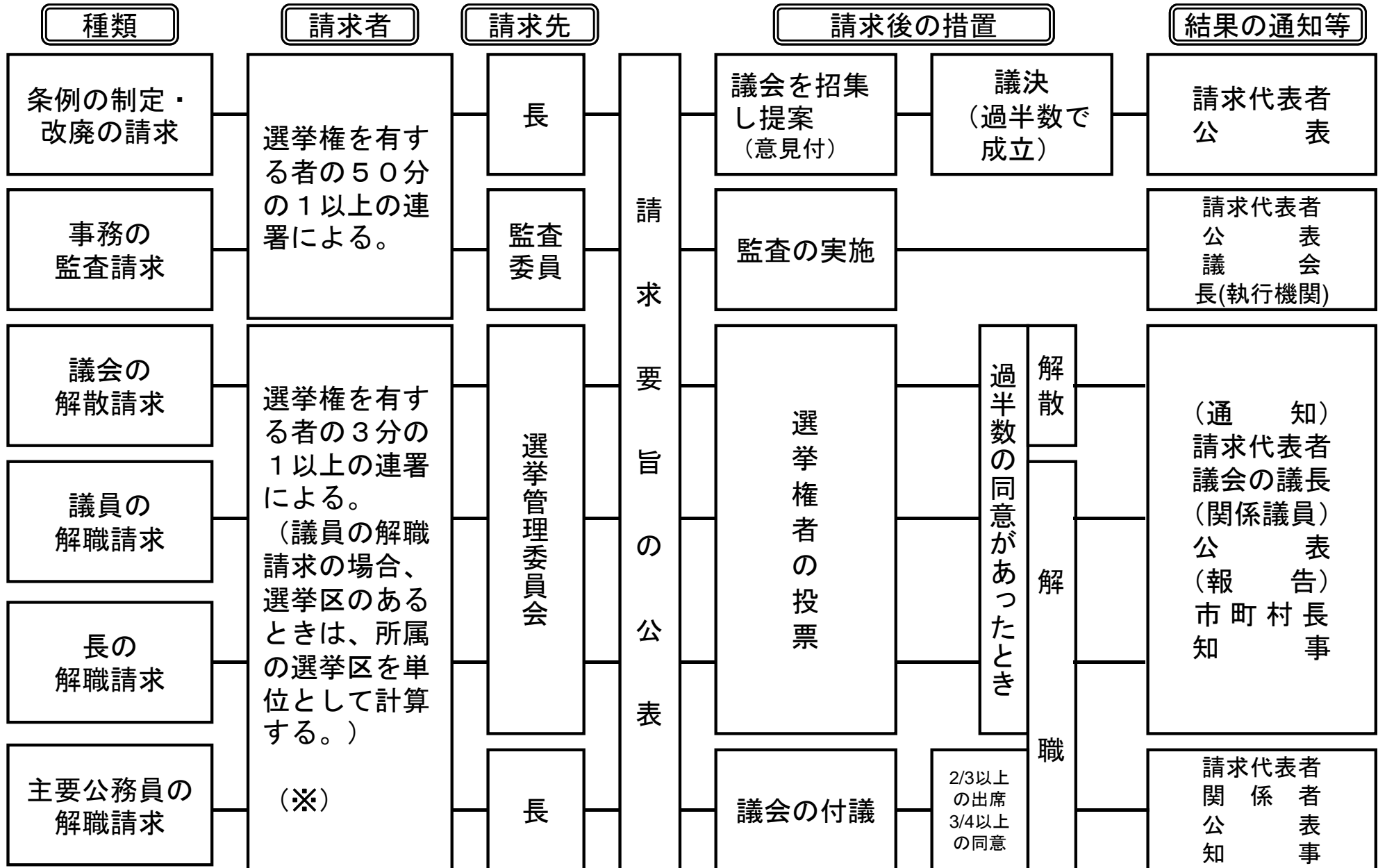


直接請求の仕組み



※ 選挙権を有する者が40万を超え80万以下の場合にあってはその40万を超える数に6分の1を乗じて得た数と40万に3分の1を乗じて得た数とを合算して得た数、80万を超える場合にあってはその80万を超える数に8分の1を乗じて得た数と40万に6分の1を乗じて得た数とを合算して得た数。