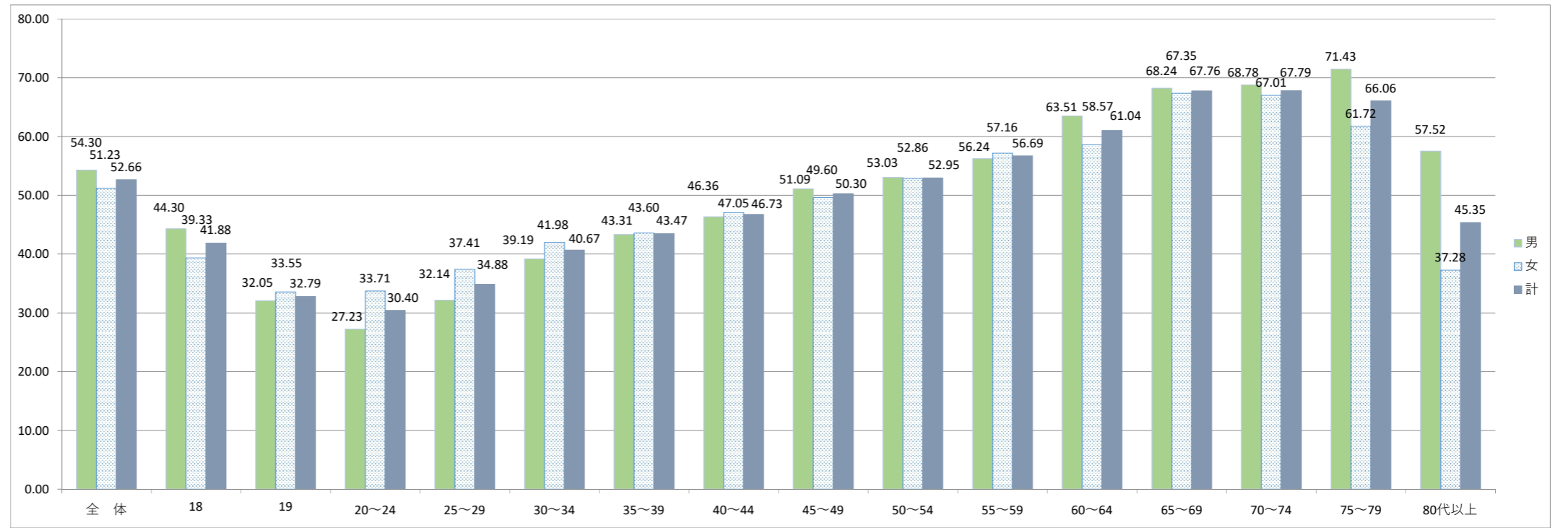
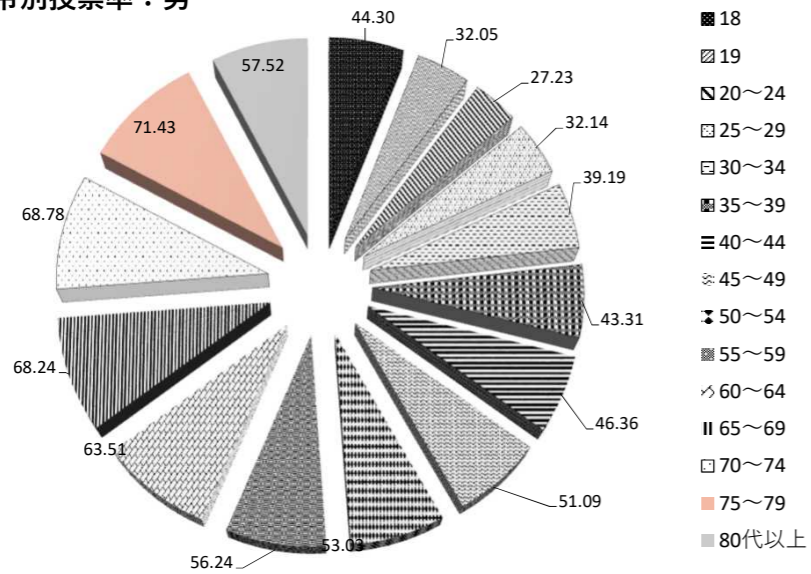


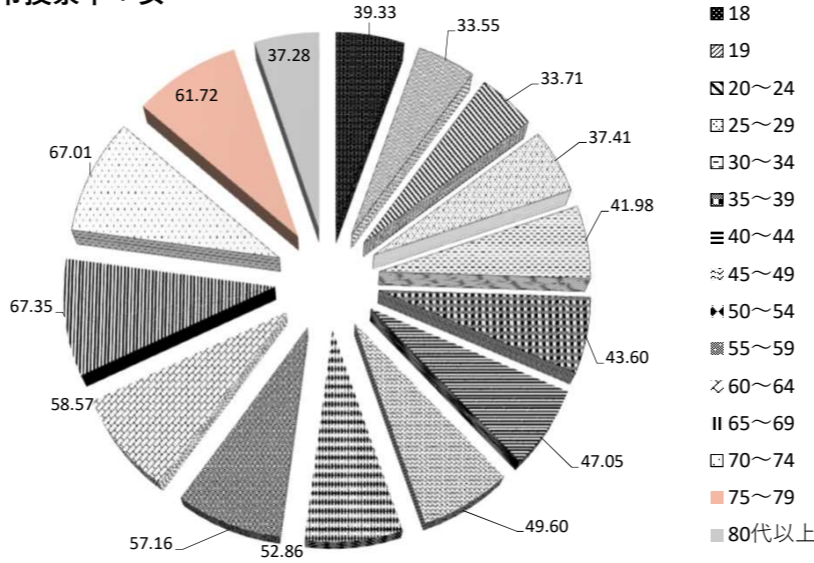
年齢別	投票率		
	男	女	計
全体	54.30	51.23	52.66
18	44.30	39.33	41.88
19	32.05	33.55	32.79
20～24	27.23	33.71	30.40
25～29	32.14	37.41	34.88
30～34	39.19	41.98	40.67
35～39	43.31	43.60	43.47
40～44	46.36	47.05	46.73
45～49	51.09	49.60	50.30
50～54	53.03	52.86	52.95
55～59	56.24	57.16	56.69
60～64	63.51	58.57	61.04
65～69	68.24	67.35	67.76
70～74	68.78	67.01	67.79
75～79	71.43	61.72	66.06
80代以上	57.52	37.28	45.35



年齢別投票率：男



年齢別投票率：女



年齢別投票率：計

