

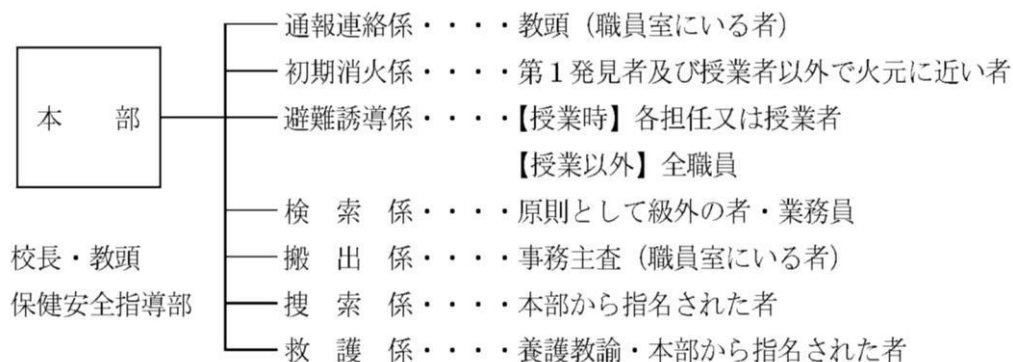
別表1 火気管理・安全点検分担

|            |  |              |  |            |  |
|------------|--|--------------|--|------------|--|
| <B棟1階>     |  | <B棟3階>       |  | <A棟2階>     |  |
| ポンプ室・電気室   |  | ハートのポケット     |  | 女子更衣室2部屋   |  |
| 機械室        |  | 図書室          |  | 男子更衣室2部屋   |  |
| 美術室・美術準備室  |  | 視聴覚室         |  | 生徒会室数学学習室  |  |
| 技術室・技術準備室  |  | 映写室・スタジオ     |  | 3-A・廊下     |  |
| 被服室・被服準備室  |  | 空調室跡倉庫       |  | 3-B・廊下     |  |
| 作業室(被服準備室) |  | リソースルーム      |  | 3-C・廊下     |  |
| 外倉庫        |  | 調理室・準備室      |  | PTA室       |  |
| 暗室         |  | B棟3階Cトイレ     |  | A棟2階Aトイレ   |  |
| B棟1階Cトイレ   |  | 東側渡り廊下       |  | A棟2階Bトイレ   |  |
| B棟外トイレ     |  | 西側渡り廊下       |  | A階段        |  |
| 屋外作業場      |  | 体育館渡り廊下      |  | B階段        |  |
| 陶芸釜室       |  | 図書室～リソース廊下   |  |            |  |
| <B棟2階>     |  | <体育館・プール・中庭> |  | <A棟3階>     |  |
| 放送室        |  | 体育館          |  | 2-A・廊下     |  |
| 事務室・耐火書庫   |  | 体育館トイレ       |  | 2-B・廊下     |  |
| 職員室        |  | 体育館倉庫        |  | 2-C・廊下     |  |
| 校長室        |  | 格技室          |  | 英語学習室      |  |
| 会議室        |  | 体育館放送室       |  | 1-A・廊下     |  |
| 音楽室・音楽準備室  |  | プール施設        |  | 1-B・廊下     |  |
| 保健室        |  | 中庭・外回り       |  | 1-C・廊下     |  |
| 保健室前倉庫     |  | コンテナ倉庫       |  |            |  |
| B棟職員トイレ男子  |  | <A棟1階>       |  | A棟3階Aトイレ   |  |
| B棟職員トイレ女子  |  | 配膳室          |  | A棟3階Bトイレ   |  |
| 男子職員更衣室    |  | 保冷库          |  | 資料室        |  |
| 女子職員更衣室    |  | 第1理科室        |  | <校庭・諸施設>   |  |
| 職員控え室      |  | 理科準備室        |  | 運動場・バレーコート |  |
| 業務員室       |  | 第2理科室        |  | 石灰倉庫       |  |
| 相談室        |  | そよかぜ教室1      |  | 生徒昇降口      |  |
| 印刷室        |  | そよかぜ教室2      |  | 体育館玄関      |  |
| 職員玄関       |  | A棟1階Aトイレ     |  | 校門・駐車場     |  |
| B棟C階段      |  | A棟1階Bトイレ     |  | 浄化槽・受水槽    |  |
| B棟D階段      |  | 階段下倉庫A       |  | 高架水槽・LPG室  |  |
|            |  | 階段下倉庫B       |  | 通学用階段      |  |
|            |  | 外階段C         |  | 自転車置き場     |  |

別表2 自主点検基準

|       |        |          |        |       |
|-------|--------|----------|--------|-------|
| 区分    | 建築物    | 火気使用設備器具 | 電気設備器具 | 危険物設備 |
| 検査実施日 | 6ヶ月に1回 | 6ヶ月に1回   | 6ヶ月に1回 | 毎月    |
| 検査担当者 | 教頭     | 技術・家庭科主任 | 業務員    | 理科主任  |

別表3 自衛消防組織編成表



| 係          | 火災時任務概要  | 地震時任務概要                           | 担当者                  |
|------------|--|-----------------------------------|----------------------|
| 本部<br>(指揮) | 1 避難開始時刻の決定<br>2 必要な指示・指令・指揮消<br>3 防隊との密接な連携                           | 同左                                | 校長教頭                 |
| 通報・連絡      | 1 消防機関への通報と確認<br>2 校内への通知・避難状況の<br>把握<br>3 消防署・町教委・病院等の<br>連絡情報収集<br>4 | 同 及び<br>左<br>出火防止の呼びかけ<br>5       | 保健安全指導<br>担当教諭<br>教頭 |
| 避難誘導       | 12 生徒の安全な避難・管理消<br>防隊到着時の生徒の事故<br>防止                                   | 1 生徒の安全措置・避難<br>誘導<br>2 火気使用器具の始末 | 1～3年担任               |
| 初期消火       | 1 初期消火対応   | 動作                                | 3年副担任業務<br>員         |
| 検 索        | 1 残留生徒等の確認   | 同左                                | 2年副担任                |
| 捜 索        | 1 点呼時不明生徒の捜索   | 同左                                | 1年副担任                |
| 搬 出        | 1 非常時持ち出し品の搬出と<br>管理   | 同左                                | 教頭、事務業務<br>員         |
| 救 護        | 12 負傷者の応急処置担架に<br>よる搬送   | 同左                                | 養護教諭                 |

別図1 避難経路図別紙①②参照