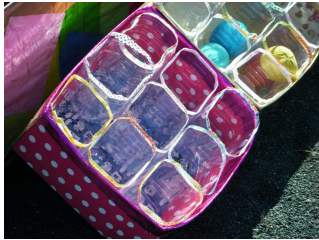


# 学校だより

**自分も人も大切に**  
～思いやり  
・チャレンジ  
・しなやかな心～



ペインティング



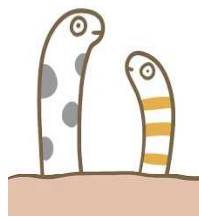
手作りストラッグアウト

## Welcome to NAGAE

### 延べ 八百人の来校

十一月五日から一週間「学校へ行こう週間」があり、今年は何年以上にたくさんの方々のご来校をいただきました。  
保護者の方や、ご家族の方ばかりでなく、地域の皆様、また、保育園から小さなお客様もお迎えして、長柄小学校のみならずは大張り切りでした。十日の土曜日には、土曜参観として3時間の授業の後、早めの給食を食べ、午後のフレンドシップ広場を楽しみました。今年の親子競技は新種目「ひっくり返しゲーム」です。怪我をしないように、どの学年でも盛り上がるように、フレンドシップグループの方々が、ルールを工夫してくださいました。「けんけん」

で行って帰り全員が座るまでの速さを競うルールだったので、「カードはひっくり返さなくていいから、すぐ引き返していいですよ」と気遣ってもらったわ」という先生もいました。  
まわりのブースはサポーターさん以外にもお手伝いのご協力をいただき、さらに充実したものになりました。低学年から高学年までみんなが楽しめるように、おなじみの「ストラッグアウト」では、3種類のも物が並んでいました。  
表彰式では、全クラスに手作りの表彰状とプレゼントをいただきました。



### 卒業生コンサート そして その時：

学校へ行こう週間3日目、十一月七日の昼休みに、なんと長柄小学校出身のわたなべだすけさん(DWニコルスボーカル)が来校してください、体育館で特別コンサートが行われました。  
「歌おうかどうしようか」と最初は思っていたらしい「フランスパンの歌」も

### 寄り道をしないで帰ろう



「長柄小学校みんなのやくそく」では、「寄り道をしないで帰る」ことになっています。特にこれからは、どんどん日が暮れるのが早くなり、子どもたちの安全が心配されます。

下校後に家や学童以外の通常とは違う場所にお子さんが向かう場合には、必ずご家庭で確認していただくとともに、事前に担任までご連絡をお願いいたします。

また、通常の下校コースと違う道を通って、怪我などをした場合は、日本スポーツ振興センター災害給付の適用を受けられなくなる場合があります。その点についてもご理解いただき、学校行き帰りのお子さんの安全確保について、ご家庭内でも、充分ご確認いただきますよう、よろしく願いいたします。

みんなのリクエストに押されて演奏してください、みんなで大合唱になりました。とても盛り上がって、時間も延長して、アンコールも歌ってくださいました。  
一方、ある教室では、昼休みが過ぎてもなかなか帰ってこないクラスの人たちを待ちながら、黙々と掃除をしてくれていた人たちがいたそうです。  
そのことを知って全校に「どうしたら良い？」と投げかけたところ、「次に2倍掃除を頑張る」という答えが返ってきました。

### 長柄小学校研究発表会 11月22日(木)

\*授業クラスは14:45下校  
\*他のクラスは13:10下校  
(授業クラスは前日13:10下校)

\*保護者の方は参観できません  
\*当日の放課後遊びはできません

**\*子どもたちの作品が展示されます。お立ち寄りください\***



### 第43回みんななかま展

会場：藤沢市民会館

日時：11月25日（日）

13:00～17:00

11月27日～29日

9:00～17:00

11月30日（金）

9:00～15:00

MOA美術館児童作品展

### 第23回逗子葉山児童作品展

会場：逗子文化プラザ

日時：11月23日（金）

～25日（日）

10:00～17:00

（初日は11:00～）

## 長柄小学校 みんなのやくそく

### 登校・下校

- ・決められた通学路を通り、車に気をつけましょう。
- ・登校や下校の時刻を守りましょう。
- ・朝は8：10～8：25に登校するようにしましょう。
- ・帰りは最終下校時刻16：05を守って帰りましょう。  
（1，2年生は授業終了後、下校となります。）
- ・交通安全のため、1，2年生は黄色い帽子をかぶりましょう。
- ・寄り道をしないで帰りましょう。

### 学習の時間

- ・チャイムがなったら席について、授業の準備をしましょう。
- ・けずったえんぴつを5本以上もってきましょう。
- ・シャープペンシルは学校に持ってきません。
- ・ノートを書くときは下じきを使いましょう。

### 休み時間

- ・給食室や体育館の周り、駐車場では遊べません。
- ・廊下、階段、特別教室では遊べません。
- ・屋上、体育館は、先生がいるときに使います。
- ・委員会活動や学級活動で特別教室を使う時は、先生に断って使います。
- ・ベランダには必要なとき以外は出ません。
- ・中庭やプール前ではボールを使いません。
- ・給食終了後、13：00までは教室にいきましょう。

### 保健・安全

- ・具合が悪いときや、けがをして保健室に行く時には、先生に知らせます。  
（急いでいる時や、大きなけがの時は別です。）
- ・廊下や階段は、右側を静かに歩きます。

### その他

- ・必要のないお金や物（アクセサリなど）は、持ってきません。
- ・学校のものは、先生に断ってからいねいに使い、元の所に戻します。  
（資料室や、体育倉庫の物も同じです。）
- ・教室にあるスチームやロッカーの上などに上がったり、腰かけたりしません。

