

# 葉山町立小中学校の分布 令和5年度時点

給食自校方式

敷地面積：40,102.00m<sup>2</sup>  
 延床面積：6,712.09m<sup>2</sup>  
 グラウンド：6,158m<sup>2</sup>

長柄130 545人

**3.長柄小学校**

荷受室

敷地面積：28,862.31m<sup>2</sup>  
 延床面積：7,028.66m<sup>2</sup>  
 グラウンド：10,922m<sup>2</sup>

長柄1835 325人

**6.南郷中学校**

荷受室

敷地面積：65,687.98m<sup>2</sup>  
 延床面積：8,289.68m<sup>2</sup>  
 グラウンド：13,542m<sup>2</sup>

堀内2247-2 498人

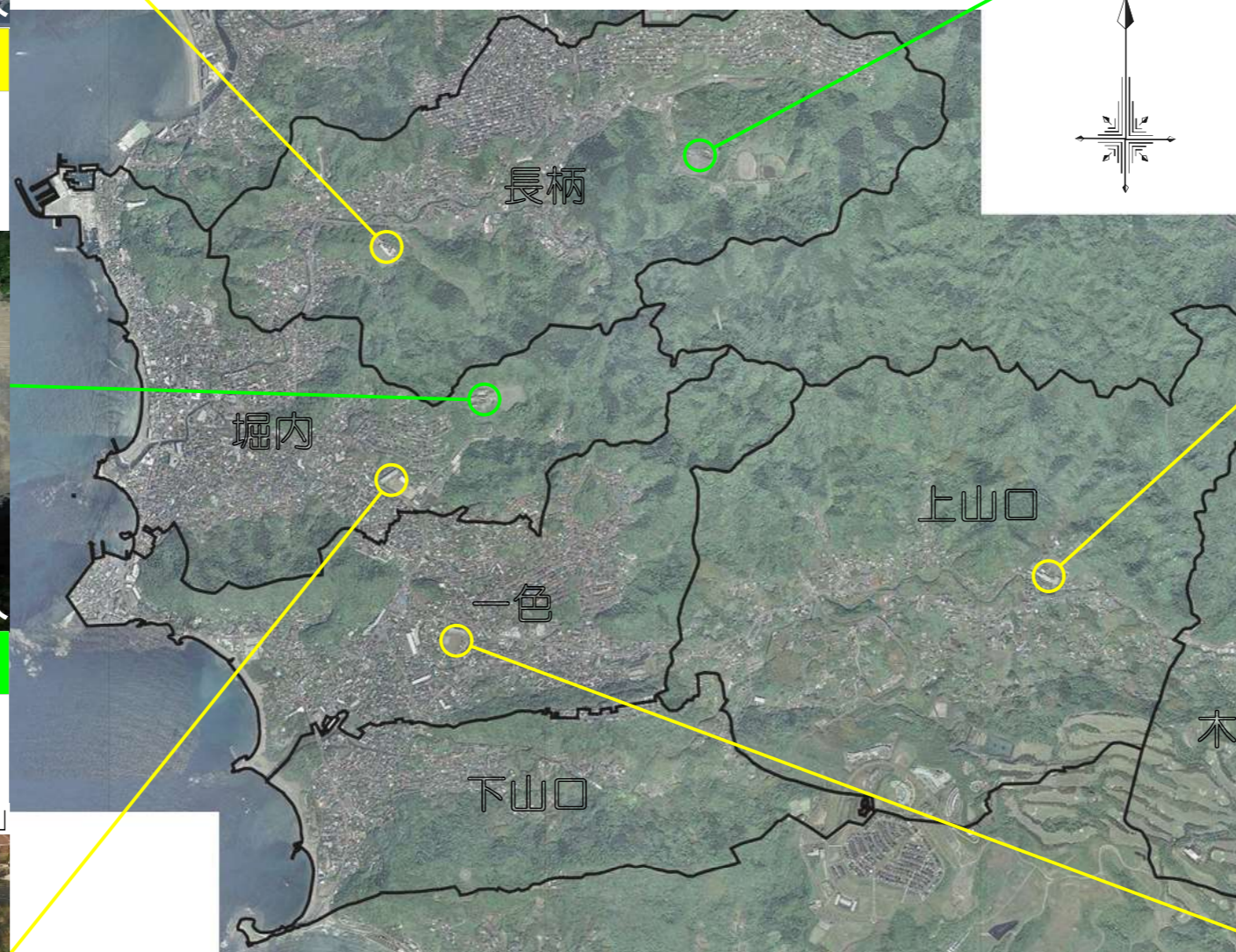
**5.葉山中学校**

給食親子方式  
 中学校に提供

敷地面積：16,678.17m<sup>2</sup>  
 延床面積：4,700.78m<sup>2</sup>  
 グラウンド：8,623m<sup>2</sup>

上山口158 122人

**2.上山口小学校**



引用元：Google社「GoogleEarth」

給食自校方式

敷地面積：16,626.87m<sup>2</sup>  
 延床面積：6,572.41m<sup>2</sup>  
 グラウンド：7,846m<sup>2</sup>

堀内2050-1 607人

**1.葉山小学校**

給食自校方式

敷地面積：15,949.50m<sup>2</sup>  
 延床面積：7,580.38m<sup>2</sup>  
 グラウンド：7,158m<sup>2</sup>

一色1060 511人

**4.一色小学校**

# 1. 葉山小学校

## 敷地条件

名称	葉山小学校
所在地	堀内2050番地1
敷地面積	16,626.87 m <sup>2</sup> (確認申請書第19確認建築神奈川県01982号(2007年8月27日)による)
	建物敷地: 8,781m <sup>2</sup> 運動場: 7,846m <sup>2</sup> (公立学校施設台帳による)
地域地区	第一種住居地域、宅地造成規制区域、一色風致地区 (第4種)
防火地域	指定なし (建築基準法22条区域)
高度地区規制	第1種12m (町都市計画審議会で承認されれば15mまで可)
建蔽率/容積率	40% / 200%
接道	北面: 幅員4m 西面: 幅員8m 南面: 幅員11m (建築基準法42条1項1号)
道路斜線制限	1.25 (適用距離20m)
隣地斜線制限	20m+1.25
日影規制	高さ10m超で4m-5時間・3時間
前面道路幅員に乗じる容積率算定係	0.6
埋蔵文化財関係	該当なし
ハザードマップ	一部土砂災害特別警戒区域 (急傾斜地の崩壊・土石流)

## 建物概要

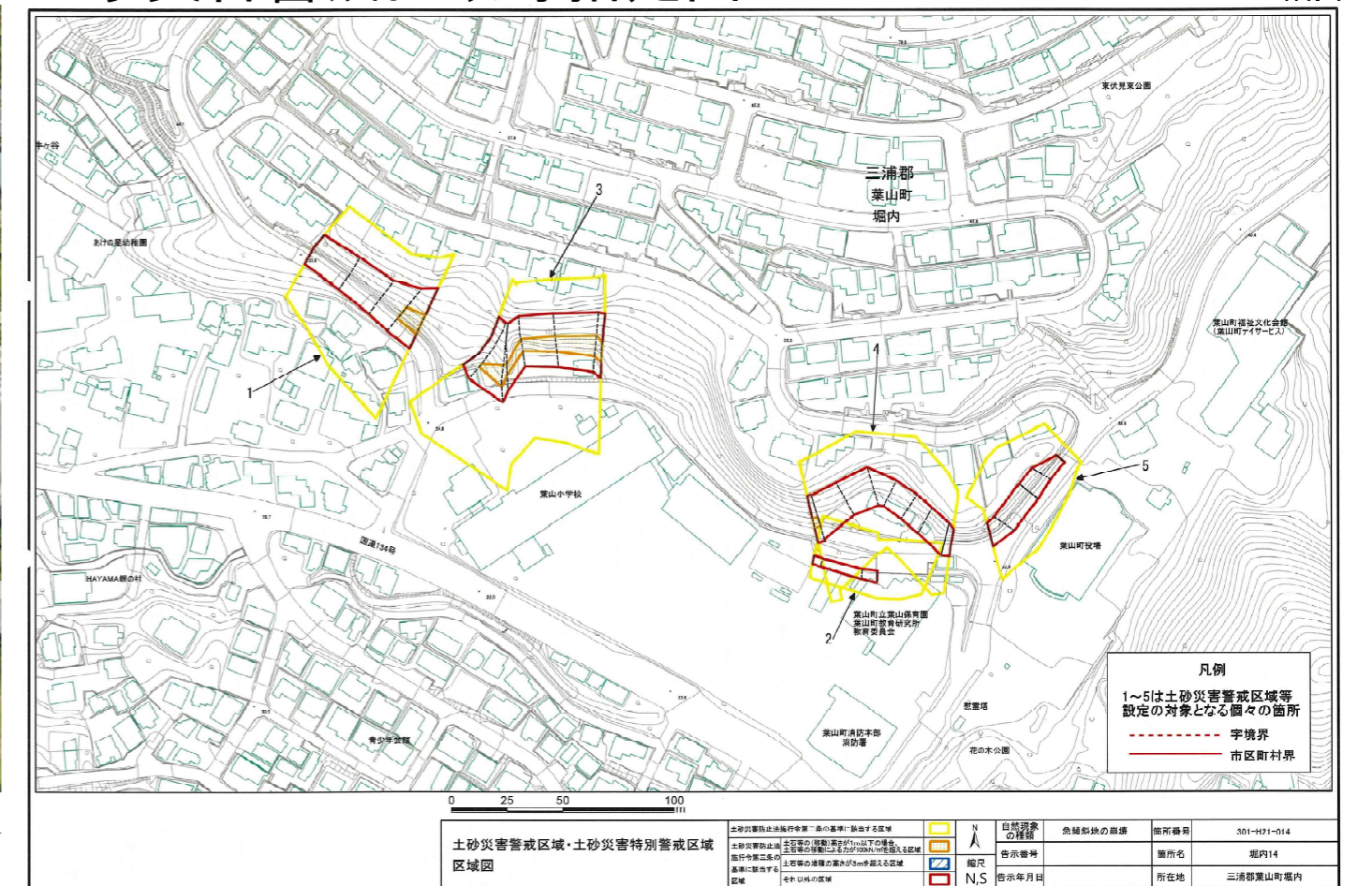
建築面積	3,389.67 m <sup>2</sup> (確認申請書第19確認建築神奈川県01982号(2007年8月27日)による)
延べ面積	6,572.41 m <sup>2</sup> (確認申請書第19確認建築神奈川県01982号(2007年8月27日)による)
建物用途	小学校
竣工年月	1971年 昭和46年 校舎(教室棟)竣工年 築51年 1972年 昭和47年 校舎(管理・教室棟)竣工年 築50年 1973年 昭和48年 屋内運動場竣工年 築49年 1975年 昭和50年 プール・更衣室竣工年 築47年 1978年 昭和53年 給食室竣工年 築44年
建物高さ	12.67m (屋上) 15.30m (階段室) (校舎(教室棟)(管理・教室棟)確認通知書添付図による)
軒高	11.80m (校舎(教室棟)(管理・教室棟)確認通知書添付図による)
容積率	39.53% < 200% (許容容積率)
建ぺい率	20.39% < 40% (許容建ぺい率)
耐震	2002年校舎耐震補強工事済
駐車台数	平面駐車40台程度
常用昇降機台数	0台
小荷物昇降機台数	2台

## 航空写真



引用元: Google社「GoogleEarth」

## 土砂災害警戒区域等指定図



土砂災害警戒区域・土砂災害特別警戒区域区域図	自然現象の種類	危険度の階級	箇所番号	301-0271-014
	告示番号		箇所名	堀内14
	告示年月日		所在地	三浦郡葉山町堀内

# 2. 上山口小学校

## 敷地条件

名称	上山口小学校
所在地	上山口158番地
敷地面積	16,678.17 m <sup>2</sup> (確認通知書第4-228(1978年9月13日)による)
	建物敷地: 10,749m <sup>2</sup> 運動場: 8,623m <sup>2</sup> (公立学校施設台帳による)
地域地区	用途地域指定なし(市街化調整区域)、建築基準法22条区域
防火地域	指定なし(建築基準法22条区域)
高度地区規制	指定なし
建蔽率/容積率	—% / —%
接道	西面で幅員4.5mの町道と接道
道路斜線制限	1.25(適用距離20m)
隣地斜線制限	20m+1.25
日影規制	規制なし
前面道路幅員に乗じる容積率算定係	0.6
埋蔵文化財関係	該当なし
ハザードマップ	一部土砂災害警戒区域

## 建物概要

建築面積	2,522.08 m <sup>2</sup> (確認通知書第4-228(1978年9月13日)による)
延べ面積	4,700.78 m <sup>2</sup> (確認通知書第4-228(1978年9月13日)による)
建物用途	小学校
竣工年月	1972年 昭和47年 校舎 築51年 1974年 昭和49年 給食室 築49年 1977年 昭和52年 屋内運動場 築46年 1978年 昭和53年 プール・更衣室 築45年 1979年 昭和54年 増築校舎 築44年
建物高さ	12.70m (上山口小学校校舎増築工事 確認通知書(4-228号)より)
軒高	11.25m (上山口小学校校舎増築工事 確認通知書(4-228号)より)
容積率	16.53% < —% (許容容積率) (上山口小学校 校舎耐震補強工事 設計図より)
建ぺい率	15.12% < —% (許容建蔽率) (上山口小学校 校舎耐震補強工事 設計図より)
耐震	耐震補強工事実施済(校舎: 2006年、屋内運動場: 2010年)
駐車台数	平面駐車 台程度
常用昇降機台数	0台
小荷物昇降機台数	1台

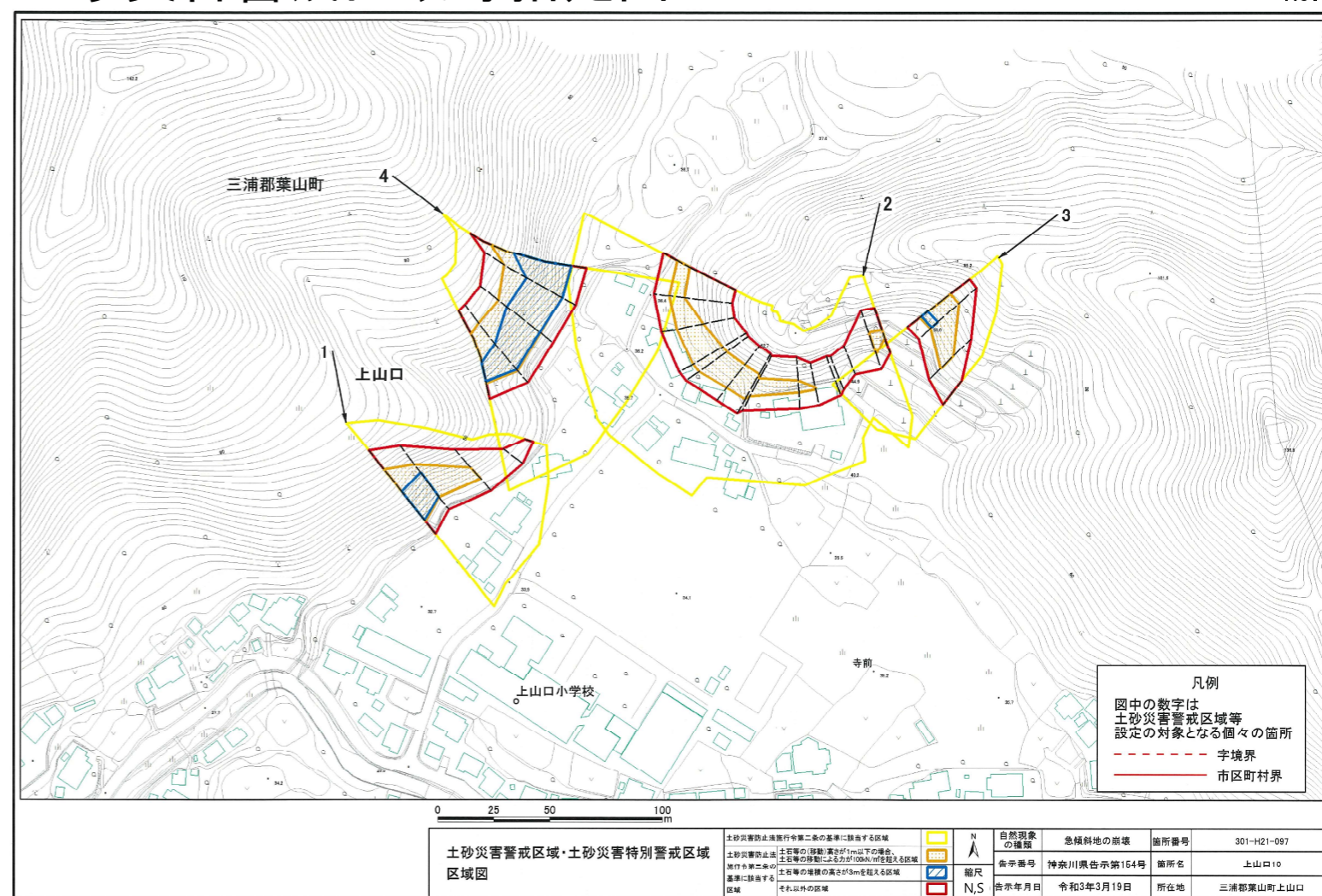
## 航空写真



引用元: Google社「GoogleEarth」

## 土砂災害警戒区域等指定図

R3.3



# 3. 長柄小学校

## 敷地条件

名称	長柄小学校
所在地	長柄130番地
敷地面積	40,102.00 m <sup>2</sup> (長柄小学校渡り廊下建設工事確認通知書 確認番号：第3-321号(1990.3.16付)による)
	建物敷地： m <sup>2</sup> 運動場： m <sup>2</sup> (公立学校施設台帳による)
地域地区	用途地域なし(市街化調整区域)、宅地造成工事規制区域、逗子葉山近郊緑地保全区域
防火地域	指定なし(建築基準法22条区域)
高度地区規制	指定なし(県建築審査会で承認)
建蔽率/容積率	—% / —%
接道	敷地内に幅員6mの接続道路あり 接続先道路(県道311号線)幅員11m
道路斜線制限	1.25(適用距離20m)
隣地斜線制限	20m+1.25
日影規制	規制なし
前面道路幅員に乗じる容積率算定係	0.6
埋蔵文化財関係	該当なし
ハザードマップ	一部土砂災害特別警戒区域(急傾斜地の崩壊・土石流)

## 建物概要

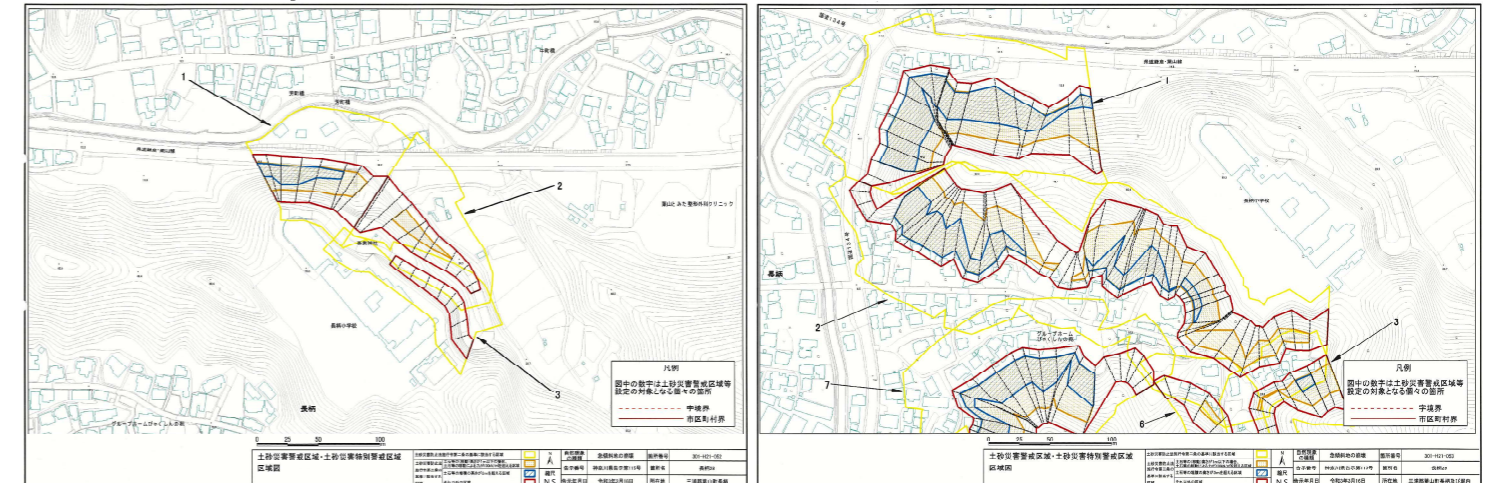
建築面積	3,507.72 m <sup>2</sup> (長柄小学校渡り廊下建設工事確認通知書 確認番号：第3-321号(1990.3.16付)による)
延べ面積	6,712.09 m <sup>2</sup> (長柄小学校渡り廊下建設工事確認通知書 確認番号：第3-321号(1990.3.16付)による)
建物用途	小学校
竣工年月	1976年 昭和51年 校舎竣工年 築46年
	1980年 昭和55年 増築校舎竣工年 築42年
	1979年 昭和54年 屋内運動場竣工年 築43年
	1978年 昭和53年 プール・更衣室竣工年 築44年
	1991年 平成3年 渡り廊下竣工年 築31年
建物高さ	14.77m (葉山町立長柄小学校屋内運動場建設工事設計図による)
軒高	6.20m (葉山町立長柄小学校屋内運動場建設工事設計図による)
容積率	16.74% < —% (許容容積率)
建ぺい率	8.75% < —% (許容建ぺい率)
耐震	2010年校舎耐震補強工事済、2000年屋内運動場耐震補強工事済
駐車台数	平面駐車30台程度
常用昇降機台数	0台
小荷物昇降機台数	1台

## 航空写真



引用元：Google社「GoogleEarth」

## 土砂災害警戒区域等指定図



R3.3

# 4. 一色小学校

## 敷地条件

名称	一色小学校
所在地	一色1060
敷地面積	15,949.50 m <sup>2</sup> (屋内運動場建設工事確認通知書 第3-296号(1993年4月20日)による) 建物敷地：8,881m <sup>2</sup> 運動場：7,158m <sup>2</sup> (公立学校施設台帳による)
地域地区	第一種住居地域(北)・第一種中高層住居専用地域(南)、宅地造成規制区域、一色風致地区(第4種)
防火地域	指定なし(建築基準法22条区域)
高度地区規制	第1種12m(町都市計画審議会で承認されれば15mまで可)
建蔽率/容積率	40%/200%
接道	西面：幅員4m 北面：幅員12m(県道27号)(建築基準法42条1項1号)
道路斜線制限	1.25(適用距離20m)
隣地斜線制限	20m+1.25
日影規制	高さ10m超で4m-5時間・3時間(第一種住居)・2.5時間(第一種中高層住居専用)
前面道路幅員に乗じる容積率算定係	0.6
埋蔵文化財関係	該当なし
ハザードマップ	なし

## 建物概要

建築面積	3,949.53 m <sup>2</sup>	(一色小学校屋内運動場建設工事確認申請書(3-296号)による)	
延べ面積	7,580.38 m <sup>2</sup>	(一色小学校屋内運動場建設工事確認申請書(3-296号)による)	
建物用途	小学校		
竣工年月	1969年	昭和44年 本校舎竣工年	築53年
	1977年	昭和52年 増築校舎竣工年	築45年
	1982年	昭和57年 プール・更衣室竣工年	築40年
	1984年	昭和59年 給食室竣工年	築38年
	1995年	平成7年 屋内運動場竣工年	築27年
建物高さ	12.20m		
軒高	11.30m		
容積率	47.53% < 200% (許容容積率)		
建ぺい率	24.76% < 40% (許容建ぺい率)		
耐震	本校舎:2003年耐震補強工事済、新校舎:2013年耐震補強工事済		
駐車台数	平面駐車30台程度		
常用昇降機台数	0台		
小荷物昇降機台数	1台		

## 航空写真

土砂災害警戒区域等指定なし



引用元：Google社「GoogleEarth」

## 都市計画マスタープラン 山手地域 地域づくりの方針図より



# 5. 葉山中学校

## 敷地条件

名称	葉山中学校
所在地	堀内2247番地2
敷地面積	65,687.98 m <sup>2</sup> (屋内運動場及びプール付属棟確認通知書より) 建物敷地：11,812m <sup>2</sup> 運動場：13,542m <sup>2</sup> その他：45,285m <sup>2</sup> (公立学校施設台帳より)
地域地区	用途地域なし(市街化調整区域)、宅地造成工事規制区域、逗子葉山近郊緑地保全区域、一色風致地区(第4種)
防火地域	指定なし(建築基準法22条区域)
高度地区規制	指定なし(県本庁協議となり、建築審査会で承認)
建蔽率/容積率	40% / 100%
接道	敷地南面で公道幅員4.6mと接道し、専用道路幅員8.5mをとり校門に至る
道路斜線制限	1.25(適用距離20m)
隣地斜線制限	20m+1.25
日影規制	規制なし
前面道路幅員に乘じる容積率算定係	0.6
埋蔵文化財関係	該当なし
ハザードマップ	一部土砂災害特別警戒区域、一部土砂災害警戒区域

## 建物概要

建築面積	4,430.05 m <sup>2</sup>	(屋内運動場及びプール付属棟確認通知書より)
延べ面積	8,289.68 m <sup>2</sup>	(屋内運動場及びプール付属棟確認通知書より)
建物用途	中学校	
竣工年月	1983年 昭和58年 校舎・体育倉庫・受水槽ポンプ室	築40年
	1983年 昭和58年 プール付属棟	築40年
	1984年 昭和59年 屋内運動場	築39年
建物高さ	12.75m	(葉山中学校校舎新設確認通知書より)
軒高	12.15m	(葉山中学校校舎新設確認通知書より)
容積率	12.62% < 100%	(許容容積率)(葉山中学校校舎新設確認通知書より)
建ぺい率	6.74% < 40%	(許容建蔽率)(葉山中学校校舎新設確認通知書より)
耐震	新耐震基準に準拠(1981年6月1日以降)	
駐車台数	平面駐車35台程度	
常用昇降機台数	0台	
小荷物昇降機台数	1台	

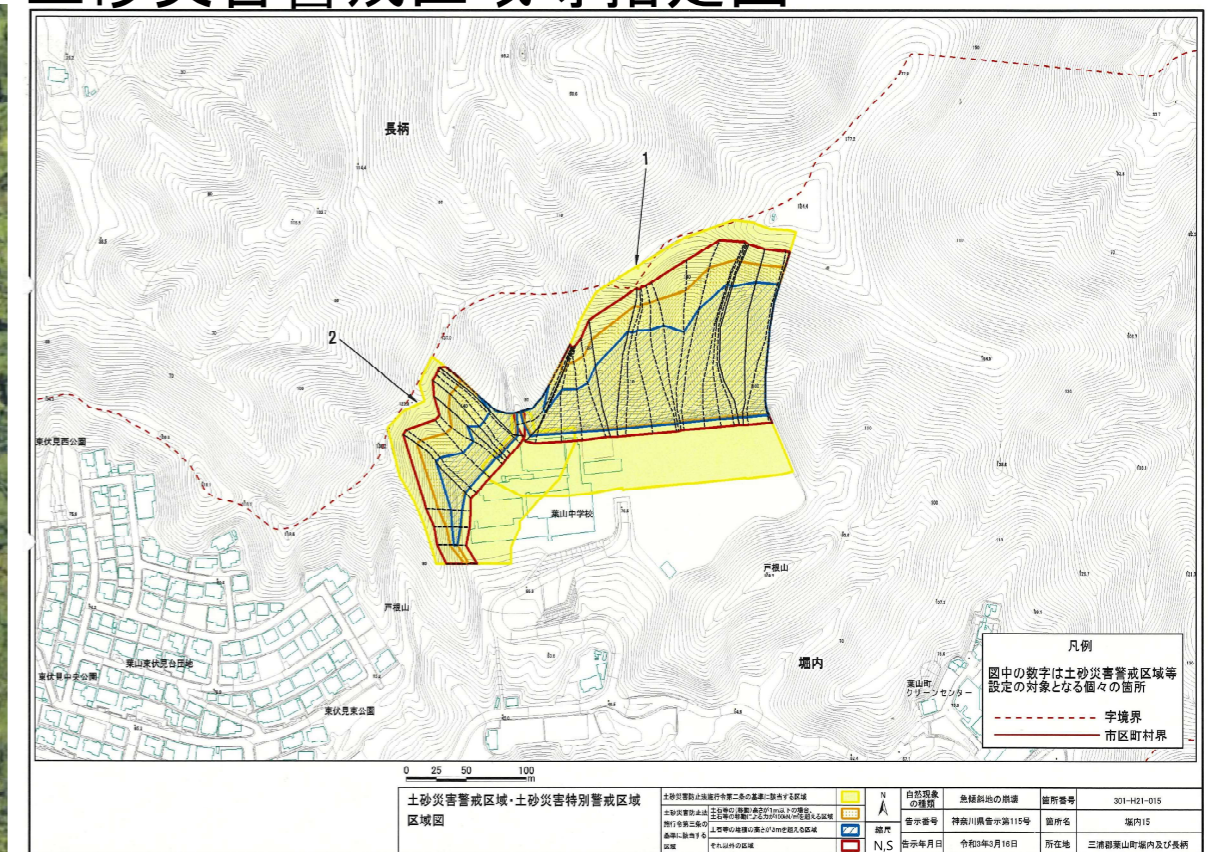
## 航空写真



引用元：Google社「GoogleEarth」

## 土砂災害警戒区域等指定図

R3.3



# 6. 南郷中学校

## 敷地条件

名称	南郷中学校
所在地	長柄1835番地
敷地面積	28,862.31 m <sup>2</sup> (プール付属棟確認通知書 第4-4号(1981.04.06) より)
	建物敷地: 11,589m <sup>2</sup> 運動場: 10,922m <sup>2</sup> その他: 22,511m <sup>2</sup> (公立学校施設台帳より)
地域地区	用途地域指定なし(市街化調整区域)、建築基準法22条区域、逗子葉山近郊緑地保全区域
防火地域	指定なし(建築基準法22条区域)
高度地区規制	指定なし(県本庁協議となり、建築審査会で承認)
建蔽率/容積率	—% / —%
接道	西面・南面で幅員9.75mの町道と接道 主要な出入口である校門は南面に配置
道路斜線制限	1.25(適用距離20m)
隣地斜線制限	20m+1.25
日影規制	規制なし
前面道路幅員に乗じる容積率算定係	0.6
埋蔵文化財関係	該当なし
ハザードマップ	一部土砂災害特別警戒区域、一部土砂災害警戒区域

## 建物概要

建築面積	4,430.05 m <sup>2</sup> (屋内運動場及びプール付属棟確認通知書より)
延べ面積	8,289.68 m <sup>2</sup> (屋内運動場及びプール付属棟確認通知書より)
建物用途	中学校
竣工年月	1981年 昭和56年 校舎 築42年 1981年 昭和56年 プール付属棟 築42年 1982年 昭和57年 屋内運動場 築41年
建物高さ	19.75m (校舎新築工事確認通知書 第4-305号(1979.11.20付)より)
軒高	17.15m (校舎新築工事確認通知書 第4-305号(1979.11.20付)より)
容積率	24.35% < 100% (許容容積率) (校舎新築工事確認通知書 第4-305号(1979.11.20付)より)
建ぺい率	11.90% < 40% (許容建蔽率) (校舎新築工事確認通知書 第4-305号(1979.11.20付)より)
耐震	耐震補強工事実施済(屋内運動場: 2011年、校舎: 2011年)
駐車台数	平面駐車 台程度
常用昇降機台数	0台
小荷物昇降機台数	0台

## 航空写真



## 土砂災害警戒区域等指定図

