

令和3年版

統計はやま

葉 山 町

令和3年版

統計はやま



町章



町の木 黒松



町の花 つつじ



町の鳥 うぐいす

- 1 本書は、葉山町の各分野にわたる統計資料を収録したものです。
- 2 資料の編集にあたり、原則として過去3年または5年の資料を収録しました。
- 3 資料の出所は、各表の下部に明記しました。
- 4 統計表は頭注等に特に表記が無い場合、「年」とあるものは暦年間（1月から12月まで）、「年度」とあるのは会計年度（4月から翌年3月）を表します。
- 5 数字の単位未満は、四捨五入してあるので、合計の数字と内訳の計が一致しない場合があります。

目 次

1 土地・気象	
1. 位置	1
2. 地目別土地面積	1
3. 気象状況	2
2 人口	
4. 人口の推移	3
5. 社会動態	4
6. 自然動態	4
7. 年齢三区分別人口の推移	4
8. 年齢別人口	5
9. 字別人口と世帯の推移	7
10. 外国人登録者数	7
11. 昼夜間人口	7
12. 常住地による人口及び従業地・通学地による人口	8
13. 常住地による従業地・通学地別15歳以上就業者数及び15歳以上通学者数	8
14. 従業地・通学地による常住地別15歳以上就業者数及び15歳以上通学者数	8
15. 産業(大分類)・男女別15歳以上就業者数	9
3 事業所・商工業	
16. 事業所の推移	11
17. 商業の推移(卸売・小売業)	11
18. 産業別商店数・従業者数・年間商品販売額(卸売・小売業)	13
19. 工業の推移	13
4 農林業	
20. 農家数	15
21. 耕地面積	15
22. 家畜の飼養農家数と頭数	15
23. 森林面積	15
5 漁業	
24. 階層別経営体数	16
25. 専業兼業別個人経営体数	16
26. 漁業協同組合員数の推移	16
27. 漁獲金額別経営体数	16
6 水道・ガス	
28. 給水普及状況	17
29. 下水道事業の推移	17
30. 都市ガス需要状況	17
7 運輸・通信	
31. 自動車保有車両数	18
32. 軽自動車・二輪小型自動車・原動機付自転車登録台数	18
33. 郵便物取扱状況	18
8 社会福祉	
34. 生活保護世帯数及び人員	19
35. 生活保護費の状況	19
36. 介護保険第1号被保険者状況	19
37. 要介護・要支援認定者数	19
38. 身体障害者手帳・療育手帳・精神障害者保健福祉手帳交付状況	20
39. 障害別・等級別身体障害者手帳交付状況	20
40. 葉山保育園の状況	20
41. 民生委員数	20

42.	国民健康保険加入状況	20
43.	国民健康保険給付状況	21
44.	国民年金加入状況	21
45.	拠出・基礎年金受給状況	23
9 保健・衛生		
46.	医療施設数	25
47.	主要死因別死亡者数	25
48.	献血状況	25
49.	予防接種実施状況	25
50.	健康診査等実施状況	26
51.	ごみ収集状況	26
52.	ごみ処理状況	26
53.	し尿処理状況	26
10 教育・文化		
54.	幼稚園の概況	27
55.	小学校の概況	27
56.	中学校の概況	27
57.	図書館の分類別蔵書数	29
58.	図書館利用状況	29
59.	南郷上ノ山公園スポーツ施設利用状況	29
60.	しおさい公園入場者数	29
61.	福祉文化会館利用状況	30
62.	観光客数と消費額の状況	30
63.	海水浴場利用者数	30
11 都市計画・土木		
64.	市街化区域及び市街化調整区域	31
65.	用途地域	31
66.	都市計画道路	31
67.	町道の概要	32
68.	橋りょう（町道）の概要	32
69.	公園・広場等	33
12 治安・災害		
70.	交通事故発生状況	34
71.	犯罪発生状況	34
72.	消防水利施設状況	34
73.	火災発生状況	35
74.	救急出動件数の状況	35
75.	消防機械保有状況	35
13 財政		
76.	一般会計歳入決算額の推移	37
77.	一般会計歳出決算額の推移	38
78.	国民健康保険特別会計歳入歳出決算額の推移	39
79.	後期高齢者医療特別会計歳入歳出決算額の推移	40
80.	介護保険特別会計歳入歳出決算額の推移	41
81.	下水道事業特別会計歳入歳出決算額の推移	42
14 選挙・議会・行政		
82.	選挙人名簿登録者数	43
83.	選挙執行状況	43
84.	議会開催状況	44
85.	職員数の推移	44

葉山の暮らし



出生
1日 0.36人
(令和3年中)



死亡
1日 1.02人
(令和3年中)



婚姻
1日 0.23組
(令和3年中)



離婚
1日 0.15組
(令和3年中)



転入
1日 3.55人
(令和2年中)



転出
1日 3.16人
(令和2年中)



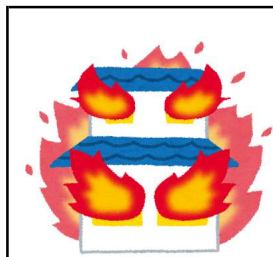
世帯人数
1世帯 2.41人
(令和3年10月1日)



人口密度
1km² 1.856人
(令和3年10月1日)



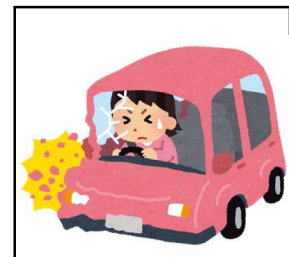
ごみ収集量
1日 26.3 t
(令和2年度)



火災
1日 0.005件
(令和3年中)



救急車出動
1日 4.4件
(令和3年中)



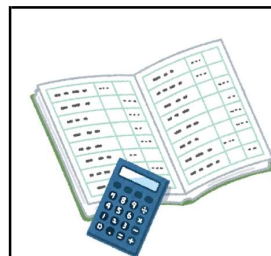
交通事故
1日 0.30件
(令和3年中)



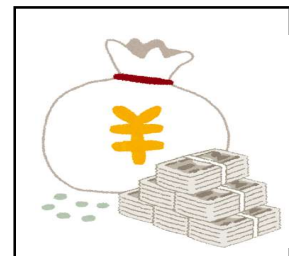
乗用車(軽四輪含)台数
1世帯1.03台
(令和3年3月31日)



町職員数
町民104人に1人
(令和3年4月1日)



予算
1人あたり310,973円
(令和3年度当初予算)



町税
1人あたり162,777円
(令和3年度当初予算)

1 土地・気象

1. 位置

位置（葉山町役場）	
東経	139度35分10秒29
北緯	35度16分19秒47
資料：国土地理院	



2. 地目別土地面積

単位：千㎡

各年1月1日現在

年別	総面積	田	畑	宅地	山林	原野	雑種地	その他
平成29年	17,040	464	622	3,878	5,064	355	1,064	5,593
30年	17,040	456	619	3,889	5,066	354	1,062	5,594
令和元年	17,040	451	601	3,898	5,075	380	1,036	5,599
02年	17,040	445	597	3,917	5,083	380	1,030	5,588
03年	17,040	442	595	3,923	5,082	380	1,035	5,583

資料：税務課

3. 气象状况

年 别	气 温 ℃			平均 湿度%	降水量mm	風 速 m/s		最 多 風 向
	平 均	最 高	最 低			平 均	最 大	
平成29年	15.7	34.8	-2.4	72.4	1,781.0	1.6	33.0	東北東
30年	16.7	34.4	-4.1	75.9	1,326.0	1.8	37.6	東北東
令和元年	16.6	34.2	-0.6	75.4	1,562.0	1.6	49.1	東北東
2年	16.7	34.7	-0.2	74.4	1,595.0	1.7	25.5	東北東
3年	16.8	34.7	-1.4	70.7	2,004.0	1.8	28.0	東北東

月 别 上段元年 中段2年 下段3年	气 温 ℃			平均 湿度%	降水量mm	風 速 m/s		最 多 風 向
	平 均	最 高	最 低			平 均	最 大	
1月	6.7	14.6	-0.6	50.6	17.0	1.4	16.6	東北東
	7.7	17.2	1.3	68.3	67.0	1.3	14.8	東北東
2月	6.2	16.9	-1.4	55.6	55.6	1.8	26.5	東北東
	7.7	19.0	-0.1	62.0	39.5	1.5	22.3	東北東
3月	9.0	20.1	-0.2	59.7	17.0	1.5	23.9	東北東
	9.2	19.6	-0.9	49.8	101.5	2.1	26.2	東北東
4月	10.8	21.1	0.1	64.0	100.0	1.7	18.9	東北東
	11.0	20.0	1.2	70.9	114.0	1.7	23.3	東北東
5月	13.0	22.3	3.8	65.0	186.0	2.1	27.9	東北東
	13.5	22.3	3.4	68.5	59.5	1.8	17.4	東北東
6月	13.4	22.4	5.5	70.5	203.0	1.8	23.7	東北東
	14.8	23.1	6.0	64.1	158.5	2.1	26.2	東北東
7月	19.0	28.0	7.9	77.2	135.0	1.8	25.7	東北東
	18.9	28.3	9.6	83.9	51.0	1.8	18.6	南南西
8月	19.0	27.7	9.6	77.1	140.0	2.1	23.9	東北東
	21.2	30.1	14.2	88.1	194.0	1.5	17.6	南
9月	22.6	30.2	17.3	90.6	235.5	1.7	22.3	南
	22.1	30.1	16.8	80.1	115.0	1.6	25.3	南
10月	23.6	30.9	17.8	93.6	107.0	1.6	21.1	南
	23.8	30.5	18.0	90.4	534.5	2.5	25.5	南
11月	25.4	33.5	20.0	85.8	357.5	1.5	16.8	南
	27.6	34.2	22.4	89.6	102.0	2.0	21.4	南
12月	28.2	34.7	22.4	79.6	5.0	1.7	15.7	南
	26.8	34.7	19.1	85.4	213.0	2.0	25.5	南
1月	24.9	32.7	19.2	84.9	239.5	1.3	38.5	東北東
	24.4	32.6	15.7	82.4	116.5	1.8	17.8	東北東
2月	22.5	30.1	17.2	82.5	241.5	1.5	17.5	東北東
	19.6	30.1	12.7	84.2	384.0	1.6	49.1	東北東
3月	17.7	26.4	9.6	72.4	222.0	1.4	12.2	東北東
	18.4	28.0	9.7	77.1	164.0	1.6	18.9	東北東
4月	13.8	22.2	3.8	71.8	72.5	1.5	26.0	東北東
	15.0	23.2	7.9	64.3	7.0	1.6	19.6	東北東
5月	14.4	21.1	4.2	64.9	125.0	1.7	19.9	東北東
	9.6	20.1	2.1	69.1	112.0	1.5	23.9	東北東
6月	8.8	16.1	0.5	59.2	22.5	1.5	17.7	東北東
	8.9	19.8	-1.8	59.4	145.5	1.8	28.0	東北東

資料：消防本部

2 人 口

4. 人口の推移

単位：世帯・人

各年10月1日現在

年 別	世帯数	人 口			1世帯 あたりの 人 員	男女比 女100人 につき男	備 考
		総 数	男	女			
大正 9年	1,496	7,558	3,738	3,820	5.05	97.85	国勢調査
14年	1,616	8,252	4,071	4,181	5.11	97.37	国勢調査
昭和 5年	1,748	9,166	4,595	4,571	5.24	100.53	国勢調査
10年	1,800	9,383	4,672	4,711	5.21	99.17	国勢調査
15年	1,991	9,986	4,877	5,109	5.02	95.46	国勢調査
25年	3,253	15,484	7,369	8,115	4.76	90.81	国勢調査
30年	3,259	15,229	7,296	7,933	4.67	91.97	国勢調査
35年	3,554	15,762	7,472	8,290	4.44	90.13	国勢調査
40年	4,312	17,617	8,353	9,264	4.09	90.17	国勢調査
45年	5,205	19,609	9,414	10,195	3.77	92.34	国勢調査
50年	6,909	24,026	11,694	12,332	3.48	94.83	国勢調査
51年	7,058	24,838	12,066	13,772	3.52	94.47	人口統計調査
52年	7,269	25,707	12,432	13,275	3.54	93.65	人口統計調査
53年	7,543	26,804	12,966	13,838	3.55	93.70	人口統計調査
54年	7,831	27,720	13,441	14,279	3.54	94.13	人口統計調査
55年	8,328	28,359	13,706	14,653	3.41	93.54	国勢調査
56年	8,494	28,710	13,852	14,858	3.38	93.23	人口統計調査
57年	8,606	28,855	13,947	14,908	3.35	93.55	人口統計調査
58年	8,742	29,039	14,049	14,990	3.32	93.72	人口統計調査
59年	8,870	29,230	14,150	15,080	3.30	93.83	人口統計調査
60年	8,872	29,231	14,139	15,092	3.29	93.69	国勢調査
61年	9,049	29,447	14,210	15,237	3.25	93.26	人口統計調査
62年	9,159	29,481	14,209	15,272	3.22	93.04	人口統計調査
63年	9,339	29,686	14,329	15,357	3.18	93.31	人口統計調査
平成元年	9,435	29,650	14,300	15,350	3.14	93.16	人口統計調査
2年	9,438	29,536	14,230	15,306	3.13	92.97	国勢調査
3年	9,677	29,757	14,319	15,438	3.08	92.75	人口統計調査
4年	9,837	29,902	14,357	15,545	3.04	92.36	人口統計調査
5年	9,963	29,908	14,294	15,614	3.00	91.55	人口統計調査
6年	10,146	30,040	14,349	15,691	2.96	91.45	人口統計調査
7年	10,116	29,883	14,245	15,638	2.95	91.09	国勢調査
8年	10,263	29,914	14,227	15,687	2.91	90.69	人口統計調査
9年	10,473	30,094	14,341	15,753	2.87	91.04	人口統計調査
10年	10,709	30,230	14,421	15,809	2.82	91.22	人口統計調査
11年	10,862	30,255	14,423	15,832	2.79	91.10	人口統計調査
12年	11,012	30,413	14,442	15,971	2.76	90.43	国勢調査
13年	11,291	30,787	14,643	16,144	2.73	90.70	人口統計調査
14年	11,539	31,069	14,759	16,310	2.69	90.49	人口統計調査
15年	11,759	31,239	14,786	16,453	2.66	89.87	人口統計調査
16年	11,984	31,504	14,944	16,560	2.63	90.24	人口統計調査
17年	11,815	31,531	14,919	16,612	2.67	89.81	国勢調査
18年	12,023	31,711	14,980	16,731	2.64	89.53	人口統計調査
19年	12,239	31,919	15,036	16,883	2.61	89.06	人口統計調査
20年	12,525	32,234	15,185	17,049	2.57	89.07	人口統計調査
21年	12,691	32,389	15,233	17,156	2.55	88.79	人口統計調査
22年	12,539	32,766	15,426	17,340	2.61	88.96	国勢調査
23年	12,639	32,861	15,429	17,432	2.60	88.51	人口統計調査
24年	12,671	32,813	15,420	17,393	2.59	88.66	人口統計調査
25年	12,636	32,545	15,305	17,240	2.58	88.78	人口統計調査
26年	12,710	32,478	15,281	17,197	2.56	88.86	人口統計調査
27年	12,580	32,096	15,117	16,979	2.55	89.03	国勢調査
28年	12,582	32,109	15,148	16,961	2.55	89.31	人口統計調査
29年	12,647	31,964	15,102	16,862	2.53	89.56	人口統計調査
30年	12,687	31,858	15,059	16,799	2.51	89.64	人口統計調査
令和元年	12,713	31,683	14,964	16,719	2.49	89.50	人口統計調査
2年	12,932	31,665	14,914	16,751	2.45	89.03	国勢調査
3年	13,102	31,629	14,858	16,788	2.41	88.50	人口統計調査

資料：政策課

5. 社会動態

単位：人

年 別	転 入				転 出			
	計	県外	県内	その他	計	県外	県内	その他
平成29年	1,386	698	675	13	1,338	615	714	9
30年	1,353	676	649	28	1,229	623	599	7
令和元年	1,405	723	661	21	1,356	617	723	16
2年	1,296	711	564	21	1,152	544	601	7
3年	1,330	743	545	42	1,145	543	577	25

資料：神奈川県人口統計調査基礎資料

6. 自然動態

単位：件・人

年 別	婚 姻	離 婚	出 生			死 亡			死 産
			計	男	女	計	男	女	
平成29年	123	44	168	95	73	339	151	188	0
30年	105	61	152	76	76	380	179	201	1
令和元年	94	43	150	72	78	401	208	193	0
2年	89	42	141	73	68	364	181	183	0
3年	83	53	132	74	58	374	197	177	0

資料：町民健康課

7. 年齢三区分別人口の推移

単位：人・%

各年10月1日現在

年 別	総人口	年少人口（15歳未満）		生産年齢人口（15～64歳）		老年人口（65歳以上）	
		人 口	構成比	人 口	構成比	人 口	構成比
平成12年	30,413	3,693	12.1	20,475	67.3	6,221	20.5
17年	31,531	4,039	12.8	20,069	63.6	7,423	23.5
22年	32,766	4,476	13.7	19,338	59.0	8,949	27.3
27年	32,096	4,192	13.3	17,338	55.2	9,890	31.5
令和2年	31,665	3,955	12.7	17,156	55.0	10,071	32.3

資料：政策課（国勢調査）

（注）総人口には年齢不詳を含む。

8. 年齢別人口

単位：人

年 齢	総 数	男	女	年 齢	総 数	男	女
総 数	31,705	14,922	16,783				
0～4	903	461	442	25～29	663	296	367
0	142	70	72	25	151	71	80
1	151	76	75	26	135	68	67
2	167	80	87	27	132	56	76
3	203	110	93	28	129	56	73
4	240	125	115	29	116	45	71
5～9	1,439	762	677	30～34	815	387	428
5	278	148	130	30	161	78	83
6	260	147	113	31	146	68	78
7	305	164	141	32	155	72	83
8	293	159	134	33	161	80	81
9	303	144	159	34	192	89	103
10～14	1,610	830	780	35～39	1,428	634	794
10	332	162	170	35	219	82	137
11	330	176	154	36	256	121	135
12	306	163	143	37	280	119	161
13	352	174	178	38	329	150	179
14	290	155	135	39	344	162	182
15～19	1,543	796	747	40～44	2,149	1,002	1,147
15	277	139	138	40	391	185	206
16	323	165	158	41	425	213	212
17	316	158	158	42	403	169	234
18	322	177	145	43	434	201	233
19	305	157	148	44	496	234	262
20～24	1,158	554	604	45～49	2,867	1,363	1,504
20	265	125	140	45	526	259	267
21	256	126	130	46	541	258	283
22	272	130	142	47	615	287	328
23	167	77	90	48	585	276	309
24	198	96	102	49	600	283	317

資料：神奈川県年齢別人口統計調査

令和3年1月1日現在

年 齢	総 数	男	女	年 齢	総 数	男	女
50～54	2,640	1,276	1,364	75～79	2,181	973	1,208
50	547	250	297	75	369	169	200
51	589	275	314	76	453	204	249
52	548	271	277	77	489	222	267
53	552	279	273	78	434	198	236
54	404	201	203	79	436	180	256
55～59	2,235	1,132	1,103	80～84	1,613	704	909
55	535	262	273	80	368	158	210
56	472	248	224	81	302	139	163
57	422	220	202	82	330	133	197
58	435	224	211	83	299	136	163
59	371	178	193	84	314	138	176
60～64	1,695	854	841	85～89	1,086	437	649
60	344	172	172	85	275	120	155
61	390	194	196	86	240	109	131
62	321	168	153	87	211	80	131
63	315	160	155	88	190	69	121
64	325	160	165	89	170	59	111
65～69	1,840	850	990	90～94	556	177	379
65	334	144	190	90	139	60	79
66	374	189	185	91	128	44	84
67	365	164	201	92	110	35	75
68	383	169	214	93	93	20	73
69	384	184	200	94	86	18	68
70～74	2,563	1,109	1,454	95～99	205	41	164
70	438	189	249	95	81	16	65
71	536	247	289	96	46	10	36
72	570	255	315	97	38	6	32
73	597	256	341	98	27	5	22
74	422	162	260	99	13	4	9
				100歳以上	33	4	29
				年齢不詳	676	280	203

9. 字別人口と世帯の推移

単位：世帯・人

各年1月1日現在

		平成30年	平成31年	令和2年	令和3年	令和4年
総合計	世帯数	14,376	14,427	14,426	14,545	14,655
	計	33,300	33,194	32,994	32,916	32,864
	男	15,813	15,782	15,653	15,613	15,564
	女	17,487	17,412	17,341	17,303	17,300
木古庭	世帯数	655	647	642	644	652
	計	1,474	1,450	1,424	1,404	1,390
	男	711	702	692	679	672
	女	763	748	732	725	718
上山口	世帯数	818	808	820	830	821
	計	1,832	1,798	1,795	1,784	1,740
	男	887	875	870	868	848
	女	945	923	925	916	892
下山口	世帯数	1,235	1,251	1,245	1,249	1,257
	計	2,883	2,875	2,867	2,859	2,858
	男	1,396	1,401	1,389	1,383	1,371
	女	1,487	1,474	1,478	1,476	1,487
一色	世帯数	3,936	3,984	3,985	4,029	4,046
	計	9,266	9,322	9,257	9,259	9,249
	男	4,354	4,387	4,352	4,359	4,348
	女	4,912	4,935	4,905	4,900	4,901
堀内	世帯数	3,849	3,848	3,820	3,843	3,910
	計	8,777	8,706	8,618	8,608	8,623
	男	4,153	4,118	4,058	4,048	4,042
	女	4,624	4,588	4,560	4,560	4,581
長柄	世帯数	3,883	3,889	3,914	3,950	3,969
	計	9,068	9,043	9,033	9,002	9,004
	男	4,312	4,299	4,292	4,276	4,283
	女	4,756	4,744	4,741	4,726	4,721

資料：政策課/町民健康課（住民基本台帳）

（注）出入国管理法、住民基本台帳法等の改正により外国人住民を含む。

10. 外国人登録者数

単位：人 各年3月31日現在

	平成23年	平成24年
総数	228	227

資料：町民健康課

※平成24年外国人登録法廃止

11. 昼夜間人口

単位：人

各年10月1日現在

年別	夜間人口	流出人口			流入人口			昼間人口
		総数	就業者	通学者	総数	就業者	通学者	
平成12年	30,389	11,652	9,937	1,715	2,347	2,313	34	21,084
17年	31,531	11,676	10,141	1,535	2,688	2,634	54	22,543
22年	32,766	11,460	9,761	1,699	3,102	3,047	55	24,585
27年	32,096	11,201	9,482	1,719	3,035	2,993	42	24,059
令和2年	31,665	10,138	7,246	2,892	3,098	2,987	111	24,625

資料：政策課（国勢調査）

12. 常住地による人口及び従業地・通学地による人口

単位：人

令和2年10月1日現在

常住地(葉山町)による人口							従業地・通学地による人口		
総数 (夜間人口)	従業も通 学もして いない	自宅で従 業	自宅外の 町内で従 業・通学	町外で従 業・通学 ※			総数 (昼間人口)	うち県内 他市町村 に常住	うち県外 に常住
					県内	県外			
31,665	11,087	2,027	5,074	10,362	7,246	2,892	24,625	2,987	111

資料：政策課(国勢調査)

(注) 1 15歳未満の者を含む

2 夜間人口には、年齢「不詳」、就業地・通学地「不詳」を含み、
昼間人口には、従業地・通学地「不詳」で、当地に常住している者を含む。

※ 従業・通学先が町外で、従業地・通学地「不詳」を含む。

13. 常住地による従業地・通学地別15歳以上就業者数及び15歳以上通学者数

単位：人

令和2年10月1日現在

総数				
総数 ※1	町内で従 業・通学	町外で従 業・通学 ※2	県内	県外
15,486	5,033	10,149	7,040	2,889

15歳以上就業者数					15歳以上通学者数				
総数 ※1	町内で従 業	町外で従 業 ※2			総数 ※1	町内で通 学	町外で通 学 ※2		
			県内	県外				県内	県外
13,996	4,875	8,844	6,083	2,604	1,490	158	1,305	957	285

資料：政策課(国勢調査)

※1 従業地・通学地「不詳」を含む。

※2 従業・通学先が町外で、従業地・通学地「不詳」を含む。

14. 従業地・通学地による常住地別15歳以上就業者数及び15歳以上通学者数

単位：人

令和2年10月1日現在

総数				
総数 ※	町内に常	町外に常	県内	県外
8,630	5,033	3,073	2,963	110

15歳以上就業者数					15歳以上通学者数				
総数 ※	町内に常 住	町外に常 住			総数 ※	町内に常 住	町外に常 住		
			県内	県外				県内	県外
8,371	4,875	3,062	2,955	107	259	158	11	8	3

資料：政策課(国勢調査)

※ 従業地・通学地「不詳」で、当地に常住している者を含む。

15. 産業（大分類）・男女別15歳以上就業者数

単位：人

産業（大分類）	平成17年			産業（大分類）	平成22年		
	総数	男	女		総数	男	女
総数	14,606	8,704	5,902	総数	14,173	8,339	5,834
第1次産業	140	99	41	第1次産業	160	116	44
農業	105	71	34	農業・林業	115	79	36
林業	2	1	1				
漁業	33	27	6	漁業	45	37	8
第2次産業	2,445	1,974	471	第2次産業	2,219	1,811	408
鉱業	2	2	-	鉱業、採石業、砂利採取業	1	1	-
建設業	1,095	900	195	建設業	969	801	168
製造業	1,348	1,072	276	製造業	1,249	1,009	240
第3次産業	11,881	6,546	5,335	第3次産業	11,535	6,261	5,274
電気・ガス・熱供給・水道業	54	47	7	電気・ガス・熱供給・水道業	43	41	2
情報・通信業	721	551	170	情報通信業	812	592	220
運輸業	665	576	89	運輸業、郵便業	647	531	116
卸売・小売業	2,715	1,367	1,348	卸売業、小売業	2,474	1,268	1,206
金融・保険業	357	203	154	金融業、保険業	428	213	215
不動産業	404	254	150	不動産業、物品賃貸業	474	314	160
飲食店・宿泊業	990	417	573	学術研究、専門・技術サービス業	1,055	741	314
医療・福祉	1,316	375	941	宿泊業、飲食サービス業	990	394	596
教育・学習支援業	975	413	562	生活関連サービス業、娯楽業	572	246	326
(注) 日本標準産業分類の改定により、 複合サービス事業	139	81	58	教育、学習支援業	993	414	579
サービス業（他に分類されないもの）	2922	1832	1090	医療、福祉	1,447	408	1039
公務（他に分類されないもの）	623	430	193	複合サービス事業	49	22	27
分類不能の産業	140	85	55	サービス業（他に分類されないもの）	957	656	301
				公務（他に分類されないもの）	594	421	173

資料：政策課（国勢調査）

（注）日本標準産業分類の改定により、
平成17年調査から変更

各年10月1日現在

産業（大分類）	平成27年			産業（大分類）	令和2年		
	総数	男	女		総数	男	女
総数	14,273	8,090	6,183	総数	13,996	7,572	6,424
第1次産業	177	132	45	第1次産業	146	110	36
農業・林業	138	100	38	農業・林業	113	82	31
漁業	39	32	7	漁業	33	28	5
第2次産業	2,189	1,723	466	第2次産業	1,935	1,492	443
鉱業、採石業、砂利採取業	1	1	-	鉱業、採石業、砂利採取業	5	5	-
建設業	907	754	153	建設業	845	684	161
製造業	1,281	968	313	製造業	1,085	803	282
第3次産業	11,339	5,939	5,400	第3次産業	11,501	5,772	5,729
電気・ガス・熱供給・水道業	42	41	1	電気・ガス・熱供給・水道業	37	32	5
情報通信業	774	598	176	情報通信業	834	598	236
運輸業、郵便業	608	510	98	運輸業、郵便業	589	486	103
卸売業、小売業	2,259	1,106	1,153	卸売業、小売業	2,256	1,037	1,219
金融業、保険業	376	197	179	金融業、保険業	333	172	161
不動産業、物品賃貸業	453	272	181	不動産業、物品賃貸業	428	257	171
学術研究、専門・技術サービス業	989	670	319	学術研究、専門・技術サービス業	1,070	695	375
宿泊業、飲食サービス業	990	377	613	宿泊業、飲食サービス業	923	350	573
生活関連サービス業、娯楽業	562	242	320	生活関連サービス業、娯楽業	507	204	303
教育、学習支援業	964	391	573	教育、学習支援業	947	356	591
医療、福祉	1,723	466	1,257	医療、福祉	1,877	481	1,396
複合サービス事業	102	47	55	複合サービス事業	82	38	44
サービス業（他に分類されないもの）	925	612	313	サービス業（他に分類されないもの）	1,068	674	394
公務（他に分類されないもの）	572	410	162	公務（他に分類されないもの）	550	392	158

3 事業所・商工業

16. 事業所の推移

単位：事業所・人

産業大分類	平成8年		平成13年		産業大分類	平成18年	
	事業所数	従業者数	事業所数	従業者数		事業所数	従業者数
総数	867	6,392	847	6,605	総数	825	6,641
農・林・漁業	-	-	-	-	農・林・漁業	-	-
鉱業	-	-	-	-	鉱業	-	-
建設業	128	629	120	561	建設業	110	477
製造業	23	168	17	120	製造業	16	107
電気・ガス・熱供給・水道業	-	-	1	1	電気・ガス・熱供給・水道業	1	8
運輸・通信業	10	165	8	163	情報通信業	4	21
卸売・小売業、飲食店	361	2,445	354	2,748	運輸業	7	184
金融・保険業	9	67	6	58	卸売・小売業	231	1,444
不動産業	26	131	28	75	金融・保険業	4	30
サービス業	296	2,431	300	2,538	不動産業	42	113
公務（他に分類されないもの）	14	356	13	341	飲食店・宿泊業	146	1,311
					医療・福祉	56	869
					教育・学習支援業	45	608
					複合サービス事業	4	154
					サービス業（他に分類されないもの）	147	978
					公務（他に分類されないもの）	12	337

資料：政策課（「事業所・企業統計調査」、「経済センサス」）
 （注）日本標準産業分類の改定により、平成18年調査から変更
 （注）平成21、26年は、経済センサス-基礎調査
 （注）平成24、28年は、経済センサス-活動調査

17. 商業の推移（卸売・小売業）

平成11年は7月1日現在、平成9、14、16、19年は6月1日現在

年別	総数			卸売業			小売業			
	商店数	従業者数	年間販売額	商店数	従業者数	年間販売額	商店数	従業者数	年間販売額	売場面積
平成9年	244	1,306	2,865,822	21	146	772,317	223	1,160	2,093,505	12,780
11年	245	1,425	2,585,995	22	174	692,587	223	1,251	1,893,408	12,615
14年	232	1,500	2,252,665	17	169	513,011	215	1,331	1,739,654	13,617
16年	228	1,385	2,461,282	25	169	839,202	203	1,216	1,622,080	12,274
19年	215	1,363	2,493,945	23	166	597,181	192	1,197	1,896,764	13,386

資料：政策課（商業統計調査）
 （注）平成21年以降は、経済センサスが創設されたことにより、商業統計の簡易調査を廃止

平成8、21、26年は7月1日現在、平成13、18年は10月1日現在、平成24年は2月1日現在、平成28年は6月1日現在

産業大分類	平成21年		平成26年		産業大分類	平成24年		平成28年	
	事業所数	従業者数	事業所数	従業者数		事業所数	従業者数	事業所数	従業者数
全産業	1,082	8,062	982	7,736	全産業	931	6,705	928	6,701
農林漁業	3	52	1	43	農林漁業	1	47	-	-
鉱業、採石業、砂利採取業	-	-	-	-	鉱業、採石業、砂利採取業	-	-	-	-
建設業	152	840	129	596	建設業	142	765	117	491
製造業	32	208	28	172	製造業	22	167	24	189
電気・ガス・熱供給・水道業	2	10	1	6	電気・ガス・熱供給・水道業	-	-	-	-
情報通信業	28	121	22	50	情報通信業	25	101	19	42
運輸業、郵便業	15	370	11	240	運輸業、郵便業	11	300	12	250
卸売業、小売業	265	1,568	244	1,486	卸売業、小売業	238	1,392	247	1,412
金融業、保険業	3	9	6	26	金融業、保険業	3	24	3	20
不動産業、物品賃貸業	64	153	68	165	不動産業、物品賃貸業	60	173	60	157
学術研究、専門・技術サービス業	70	310	54	260	学術研究、専門・技術サービス業	61	264	54	287
宿泊業、飲食サービス業	159	1410	137	1308	宿泊業、飲食サービス業	142	1,222	138	1,369
生活関連サービス業、娯楽業	84	365	84	291	生活関連サービス業、娯楽業	80	329	88	307
教育、学習支援業	55	698	42	671	教育、学習支援業	34	408	38	412
医療、福祉	67	981	77	1351	医療、福祉	51	1,025	71	1,228
複合サービス事業	4	53	4	148	複合サービス事業	3	37	4	150
サービス業（他に分類されないもの）	66	570	62	590	サービス業（他に分類されないもの）	58	451	53	387
公務（他に分類されるものを除く）	13	344	12	333					

18. 産業別商店数・従業者数・年間商品販売額（卸売・小売業）

産業小分類	事業所数	従業者規模別事				
		0人	1～2人	3～4人	5～9人	10～19人
卸売業・小売業計	店 215	店 0	店 94	店 46	店 44	店 17
卸売業計	23	0	5	7	10	0
衣服・身の回り品	3	-	1	-	2	-
農畜産物・水産物	1	-	-	1	-	-
食料・飲料	2	-	1	1	-	-
建築材料	4	-	-	1	3	-
一般機械器具	1	-	-	1	-	-
自動車	7	-	2	1	4	-
電気機械器具	1	-	-	-	-	-
医薬品・化粧品等	1	-	1	-	-	-
他に分類されない	3	-	-	2	1	-
小売業計	192	0	89	39	34	17
婦人・子供服	9	-	3	4	2	-
その他の織物・衣服・身の回り品	10	-	7	1	1	1
各種食料品	7	-	2	1	-	-
酒	9	-	2	4	3	-
食肉	2	-	-	-	1	-
鮮魚	6	-	4	2	-	-
野菜・果実	7	-	5	1	1	-
菓子・パン	23	-	9	2	6	3
米穀類	2	-	1	1	-	-
その他の飲食料品	19	-	6	4	2	5
自動車・自転車	10	-	5	3	2	-
家具・建具・畳	7	-	5	-	2	-
機械器具	9	-	6	1	2	-
その他のじゅう器	3	-	3	-	-	-
医薬品・化粧品	6	-	1	1	2	1
農耕用品	2	-	-	1	1	-
燃料	13	-	3	1	5	4
書籍・文房具	5	-	1	-	-	2
スポーツ用品・がん具・娯楽用品・楽器	8	-	6	-	2	-
時計・眼鏡・光学機器	1	-	1	-	-	-
他に分類されない	34	-	19	12	2	1

資料：政策課（商業統計調査）

19. 工業の推移

事業所数と従業者数は6月1日現在、製造品出荷額は前年

年 別	事業所数	従業者数	製造品出荷額
平成28年	10	人 147	百万円 1494
29年	7	118	721
30年	6	127	723
令和元年	6	127	948
2年	6	126	840

資料：政策課（工業統計調査）

※従業者4人以上の事業所

平成19年6月1日現在

業所数			就業者数	年間商品販売額	売場面積
20～29人	30～49人	50～99人			
店 6	店 4	店 4	人 1,420	万円 2,493,945	m ² 13,386
0	0	1	175	597,181	-
-	-	-	15	51,697	-
-	-	-	3	X	-
-	-	-	5	X	-
-	-	-	24	138,328	-
-	-	-	6	X	-
-	-	-	31	X	-
-	-	1	70	X	-
-	-	0	2	X	-
-	-	-	19	X	-
6	4	3	1,245	1,896,764	13,386
-	-	-	39	38,168	605
-	-	-	20	5,339	321
-	1	3	239	492,272	3,827
-	-	-	41	63,538	445
-	1	-	45	X	X
-	-	-	12	8,925	351
-	-	-	19	17,202	968
3	-	-	173	83,920	700
-	-	-	6	X	X
2	-	-	176	327,063	1,315
-	-	-	33	65,595	101
-	-	-	23	178,985	X
-	-	-	26	30,244	612
-	-	-	4	1,417	X
1	-	-	50	65,251	705
-	-	-	9	X	X
-	-	-	93	231,973	182
-	2	-	91	70,733	X
-	-	-	24	11,990	290
-	-	-	1	X	X
-	-	-	106	75,405	1,541

4 農 林 業

20. 農家数

単位：戸 各年2月1日現在

年別	総農家数	各年2月1日現在	
		販売農家	自給的農家
平成12年	156	32	124
17年	134	22	112
22年	127	20	107
27年	125	18	107
令和2年	102	14	88

資料：政策課（農林業センサス）

21. 耕地面積

単位：ha

年 別	総面積	田	畑
平成29年	35	3	32
30年	35	3	32
令和元年	33	3	30
2年	32	3	29
3年	32	3	29

資料：作物（面積）統計調査

22. 家畜の飼養農家数と頭数

単位：戸・頭 各年2月1日現在

年 別	乳 用 牛		肉 用 牛	
	飼養農家数	飼養頭数	飼養農家数	飼養頭数
平成12年	-	-	3	383
17年	-	-	3	269
22年	-	-	3	318
27年	-	-	3	308
令和2年	-	-	3	x

資料：政策課（農林業センサス）

※令和2年度農林業センサスより、個人又は法人その他の団体に関する秘密を保護するため、飼養頭数の統計数値を公表しなくなったことに倣い、非公開

23. 森林面積

単位：ha 各年4月1日現在

年別	総数	人工林	天然林	竹 林	無立木地	更新困難地
平成27年度	876	165	695	11	4	-
28年度	876	165	695	11	4	-
29年度	876	165	695	11	4	-
30年度	878	166	697	11	4	-
令和元年度	878	166	697	11	4	-

資料：県勢要覧

5 漁 業

24. 階層別経営体数

各年11月1日現在

年別	総数	大型定置網	小型定置網	海面養殖わかめ
平成10年	59	-	3	8
15年	50	-	3	8
20年	40	-	1	5
25年	37	-	-	7
30年	34	-	-	5

資料：政策課（漁業センサス）

25. 専業兼業別個人経営体数

各年11月1日現在

年 別	総 数	専 業	兼 業	
			漁業が主	漁業が従
平成10年	57	8	19	30
15年	52	14	18	20
20年	45	12	12	21
25年	36	17	12	7
30年	32	9	10	13

資料：政策課（漁業センサス）

26. 漁業協同組合員数の推移

単位：人

各年3月31日現在

年 別	総 数	正組合員数	准組合員数
平成29年	96	45	49
30年	92	43	49
令和元年	91	43	48
2年	87	43	44
3年	88	41	47

資料：産業振興課

27. 漁獲金額別経営体数

各年11月1日現在

年別	総数	30万円未満	30万～50万円	50万～100万円	100万～200万円	200万～500万円	500万円以上
平成10年	59	11	8	7	12	16	5
15年	50	25	2	7	5	8	3

	総数	販売金額なし	100万円未満	100万～300万円	300万～500万円	500万～800万円	800万円以上
20年	36	2	18	7	7	1	1
25年	34	-	16	14	4	-	-
30年	34	-	16	14	2	-	2

資料：政策課（漁業センサス）

6 水道・ガス

28. 給水普及状況

各年度末現在

年度別	行政区域内 人口	給水区域内 人口	現在給水人 口	普及率	有収水量
	人	人	人	%	m ³
平成28年度	32,109	32,104	32,099	100.0	3,555,980
29年度	31,902	31,902	31,897	100.0	3,553,563
30年度	31,737	31,737	31,732	100.0	3,532,503
令和元年度	31,532	31,532	31,527	100.0	3,485,192
2年度	31,559	31,559	31,554	100.0	3,632,513

資料：水道事業統計年報

29. 下水道事業の推移

各年度末現在

年度別	行政人口 (A)	市街化区域 面積	処理区域人口 (B)	処理区域 面積	人口普及率 (B/A)
	人	ha	人	ha	%
平成28年度	33,377	513.0	21,158	331.6	63.4
29年度	33,294	513.0	22,297	351.7	67.0
30年度	33,129	513.0	22,462	355.7	67.8
令和元年度	32,918	513.0	22,947	373.4	69.7
2年度	32,961	513.0	23,256	380.1	70.6

資料：下水道課

30. 都市ガス需要状況

単位：m³

各年度末現在

年度別	総数	家庭用	商業用	工業用	公用	医療用
平成25年度	3,473,731	2,056,316	810,319	738	604,011	2,347
26年度	3,441,765	2,068,369	791,793	279	578,998	2,326
27年度	3,339,742	2,018,845	766,731	132	551,918	2,116
28年度	3,473,260	2,084,100	795,637	155	591,385	1,983
29年度	3,440,868	※	※	※	※	※

資料：東京ガス(株)神奈川西支店

※都市ガス自由化により29年度の用途別は非公開、30年度以降は完全非公開

9 保健・衛生

46. 医療施設数

各年度末現在

年度別	病 院		一般診療所	歯科診療所	歯科技工所	薬 局	あんま・はり・きゅう	柔道整復
	病院数	病床数						
平成28年度	1	89	20	17	6	6	56	6
29年度	1	89	19	18	6	6	59	5
30年度	1	89	19	18	6	8	62	5
令和元年度	1	89	20	18	6	10	66	5
2年度	1	89	19	17	5	11	65	5

資料：鎌倉保健福祉事務所年報

47. 主要死因別死亡者数

単位：人・%

	死亡者総数	死因別							
		悪性新生物	心臓疾患	脳血管疾患	肺炎・気管支炎	老衰	不慮の事故	高血圧性疾患	
平成27年	372	110	56	24	26	34	12	3	
	100.0	29.6	15.1	6.5	7.0	9.1	3.2	0.8	
28年	343	98	46	31	26	25	15	1	
	100.0	28.6	13.4	9	7.6	7.3	4.4	0.3	
29年	333	91	62	21	24	35	12	0	
	100.0	27.4	18.6	6.3	7.2	10.5	3.6	0	
30年	380	94	53	27	20	36	12	3	
	100.0	24.7	13.9	7.7	5.36	9.5	3.2	0.8	
令和元年	397	97	56	29	25	39	14	4	
	100.0	24.4	14.1	7.3	6.3	9.8	3.5	1.0	

資料：町民健康課 (神奈川県衛生統計年報)

48. 献血状況

単位：人

年度別	受付数	献血者合計	200ml	400ml
平成27年度	162	130	11	119
28年度	180	148	12	136
29年度	135	115	13	102
30年度	146	132	10	122
令和元年度	130	109	7	102

資料：町民健康課

49. 予防接種実施状況

単位：人

年度別	四種混合 ジフテリア 破傷風 百日咳 不活化ポリオ	三種混合 ジフテリア 破傷風 百日咳	二種混合 ジフテリア 破傷風	M R 麻しん 風しん	麻しん	風しん	日本脳炎	ポリオ
平成30年度	667	1	211	426	1	0	1112	4
令和元年度	571	1	249	379	0	1	1025	1
2年度	592	2	231	398	0	0	1109	2

資料：子ども育成課

各年12月31日現在

自殺	その他
7	100
1.9	26.9
1	100
0.3	29.2
1	87
0.3	26.1
6	129
1.6	33.9
3	130
0.8	32.7

BCG ()は、 ツ反接種者	ヒブ ワクチン	小児用 肺炎球菌	子宮頸がん ワクチン	水痘	B型肝炎
139	585	593	4	346	417
135	539	551	19	272	414
141	564	554	49	291	404

50. 健康診査等実施状況

単位：人

年度別	特定健康診査		胃がん検診※		子宮がん検診※	
	受診者	特定保健指導対象者	受診者	要精検者	受診者	要精検者
平成29年度	1,840	162	948	99	1,064	13
30年度	1,774	185	912	103	1,123	20
令和元年度	1,625	170	847	107	1,179	15
年度別	乳がん検診※		肺がん検診※		大腸がん検診※	
	受診者	要精検者	受診者	要精検者	受診者	要精検者
平成29年度	524	27	1,360	34	2,476	208
30年度	548	19	1,721	76	2,384	178
令和元年度	538	34	1,686	64	2,211	216

資料：町民健康課
※地域保健・健康増進事業報告

51. ごみ収集状況

単位：t

年度別	総計	収集ごみ				直接搬入ごみ
		可燃ごみ	不燃ごみ	資源ごみ	粗大ごみ	
平成28年度	9,774	4,044	342	2,183	75	3,130
29年度	9,696	4,015	367	2,186	83	3,045
30年度	9,321	3,951	389	3,188	91	2,799
令和元年度	9,691	4,098	381	2,246	98	2,868
2年度	9,629	4,313	447	2,332	118	2,436

資料：クリーンセンター

52. ごみ処理状況

単位：t

年度別	総計	焼却	埋立て	資源化
平成28年度	9,774	5,998	169	3,607
29年度	9,696	5,885	140	3,671
30年度	9,321	5,608	137	3,576
令和元年度	9,691	5,637	168	3,886
2年度	9,629	5,560	158	3,911

資料：クリーンセンター

53. し尿処理状況

単位：kl・人

年度別	総計	し尿		浄化槽汚泥	
		収集人口	収集量	収集人口	収集量
平成28年度	9,657	148	132	14,031	9,525
29年度	9,370	140	111	13,465	9,259
30年度	9,594	133	92	12,999	9,502
令和元年度	9,464	125	95	11,885	9,369
2年度	9,206	119	86	11,711	9,120

資料：環境課

7 運輸・通信

31. 自動車保有車両数

単位：台

各年度末現在

年度別	計	貨物用			乗合用	乗用		特種用途	大型特殊
		普通	小型	被牽引		普通	小型		
平成27年度	11,541	216	421	-	18	5,541	5,136	189	20
28年度	11,641	221	425	-	18	5,691	5,064	202	20
29年度	11,588	213	442	-	19	5,717	4,969	209	19
30年度	12,301	230	442	-	19	5,764	4,952	213	28
令和元年度	12,162	237	437	-	20	5,807	4,764	218	19

資料：関東運輸局神奈川運輸支局（県勢要覧）

32. 軽自動車・二輪小型自動車・原動機付自転車登録台数

単位：台

各年度末現在

年度別	計	二輪小型自動車	軽自動車					小型特殊		原動機付自転車			
			軽二輪車	四輪乗用自家用	四輪乗用営業用	四輪貨物自家用	四輪貨物営業用	農耕用	その他	50cc以下	50cc～90cc	90cc～125cc	ミカー
平成28年度	9,763	574	661	2,697	0	1,056	35	10	14	2,990	259	1,409	58
29年度	9,743	568	650	2,715	1	1,053	37	10	15	2,932	252	1,461	49
30年度	9,743	562	672	2,776	1	1,067	47	11	15	2,800	247	1,491	54
令和元年度	9,737	582	694	2,803	1	1,074	61	13	14	2,674	251	1,512	58
2年度	10,023	582	724	2,899	1	1,129	63	14	14	2,719	249	1,564	65

資料：税務課

33. 郵便物取扱状況

(1) 通常

単位：通

各年度末現在

年度別	引受				
	計	普通	速達	書留	年賀
平成24年度	2,610,899	1,885,023	6,383	15,994	703,499
25年度	2,503,338	1,774,309	7,314	18,574	703,141
26年度	2,412,033	1,697,958	6,550	17,287	690,238
年度別	配達				
	計	普通	速達	書留	年賀
平成24年度	7,801,181	6,613,783	32,340	114,132	1,041,036
25年度	7,770,203	6,610,637	28,678	116,282	1,014,606
26年度	7,778,928	6,703,935	23,561	98,374	958,058

(2) 小包

各年度末現在

年度別	引受			
	計	普通(レターパック含)	速達	書留
平成24年度	160,585	160,480	※	105
25年度	161,117	161,028	※	89
26年度	206,364	206,255	※	109
年度別	配達			
	計	普通(レターパック含)	速達	書留
平成24年度	166,301	166,162	※	139
25年度	181,668	181,456	※	212
26年度	196,057	195,844	※	213

資料：日本郵便（株）葉山郵便局

※取扱停止

8 社会福祉

34. 生活保護世帯数及び人員

単位：世帯・人・%

各年度末現在

年度別	全 町		生活保護		保護率	
	世帯数	人 口	世帯数	人 口	世帯数	人 口
平成28年度	14,337	33,377	105	140	0.73	0.41
29年度	14,373	33,294	105	137	0.73	0.41
30年度	14,424	33,129	105	133	0.73	0.40
令和元年度	14,434	32,918	108	134	0.75	0.41
2年度	14,618	32,961	109	128	0.83	0.40

資料：福祉課

35. 生活保護費の状況

単位：円

各年度末現在

年度別	総 額	生活扶助	住宅扶助	教育扶助	医療扶助	その他扶助
平成28年度	136,414,911	82,485,992	48,245,846	516,761	1,730,650	3,435,662
29年度	129,519,693	76,527,900	48,594,188	617,596	1,097,257	2,682,752
30年度	124,884,374	71,580,615	49,120,145	525,540	1,508,503	2,149,571
令和元年度	128,111,680	73,667,061	50,843,730	362,866	2,186,879	1,051,144
2年度	125,428,478	71,243,190	51,059,911	160,311	2,026,156	938,910

資料：福祉課

36. 介護保険第1号被保険者状況

単位：世帯・人・%

各年度末現在

年度別	全 町		介護保険		加入率	
	世帯数	人 口	第1号被保険者のいる世帯	被保険者数	第1号被保険者のいる世帯	被保険者数
平成28年度	14,337	33,377	6,968	10,245	48.6	30.7
29年度	14,373	33,294	6,992	10,261	48.6	30.8
30年度	14,424	33,129	7,064	10,326	49.0	31.2
令和元年度	14,434	32,918	7,076	10,318	49.0	31.3
2年度	14,618	32,961	7,082	10,301	48.4	31.3

資料：福祉課

37. 要介護・要支援認定者数

単位：人

各年度末現在

年度別	被保険者種別	要支援1	要支援2	要介護1	要介護2	要介護3	要介護4	要介護5	合計
平成28年度	第1号被保険者	325	181	346	227	215	174	153	1,621
	第2号被保険者	11	7	7	4	5	3	6	43
	総 数	336	188	353	231	220	177	159	1,664
29年度	第1号被保険者	344	197	348	228	214	183	153	1,667
	第2号被保険者	11	8	10	6	3	1	8	47
	総 数	355	205	358	234	217	184	161	1,714
30年度	第1号被保険者	332	191	394	240	209	185	151	1,702
	第2号被保険者	10	6	6	7	5	2	7	43
	総 数	242	197	400	247	214	187	158	1,745
令和元年度	第1号被保険者	359	192	413	251	219	179	164	1,777
	第2号被保険者	9	5	12	4	2	2	9	43
	総 数	368	197	425	255	221	181	173	1,820
2年度	第1号被保険者	315	189	438	274	209	212	156	1,793
	第2号被保険者	10	6	6	10	0	2	6	40
	総 数	325	195	444	284	209	214	162	1,833

資料：福祉課

38. 身体障害者手帳・療育手帳・精神障害者保健福祉手帳交付状況

単位：人

各年度末現在

年度別	身体障害者手帳							療育手帳				精神障害者保健福祉手帳			
	総数	1級	2級	3級	4級	5級	6級	総数	重度	中度	軽度	総数	1級	2級	3級
平成28年度	923	363	141	129	195	45	50	157	70	36	51	197	37	119	41
29年度	915	364	137	132	190	47	45	159	64	42	53	199	37	114	48
30年度	933	359	144	140	193	47	50	168	66	41	61	204	36	117	51
令和元年度	924	355	141	133	199	44	52	172	66	39	67	223	31	134	58
2年度	920	343	143	133	198	44	59	178	69	38	71	237	31	144	62

資料：福祉課

(注) 療育手帳の重度欄は最重度を含む

39. 障害別・等級別身体障害者手帳交付状況

単位：人

令和3年3月31日現在

	総数	1級	2級	3級	4級	5級	6級
総数	920	343	143	133	198	44	59
視覚障害者	52	10	29	1	3	9	0
聴覚障害・言語障害	101	2	15	12	31	0	0
肢体不自由	402	76	97	75	101	35	41
内部障害	365	255	2	45	63	0	18

資料：福祉課

40. 葉山保育園の状況

単位：人

各年度末現在

年度別	保育士数	定員	園児数			
			総数	3歳未満	3歳	4歳以上
平成28年度	13	100	126	49	22	55
29年度	12	100	120	44	24	52
30年度	13	100	111	39	22	50
令和元年度	12	100	104	36	20	48
2年度	13	100	105	37	20	48

資料：子ども育成課

41. 民生委員数

単位：人

各年度末現在

年度別	定数	委員数		
		総数	男	女
平成28年度	52	49	14	35
29年度	52	52	16	36
30年度	52	52	16	36
令和元年度	53	52	14	38
2年度	53	52	14	38

資料：福祉課

42. 国民健康保険加入状況

単位：世帯・人・%

各年度末現在

年度別	全町		被保険者		加入率	
	世帯数	人口	世帯数	人口	世帯数	人口
平成27年度	14,306	33,459	5,508	9,503	38.5	28.4
28年度	14,337	33,377	5,303	9,000	37.0	27.0
29年度	14,373	33,294	5,122	8,533	35.6	25.6
30年度	14,424	33,129	4,992	8,171	34.6	25.0
令和元年度	14,434	32,918	4,827	7,802	33.4	23.7

資料：町民健康課

43. 国民健康保険給付状況

単位：件・千円

年度別	療養給付費							
	総数		入院		入院以外		歯科	
	件数	費用額	件数	費用額	件数	費用額	件数	費用額
平成27年度	155,967	2,919,238	1,647	913,777	81,027	1,064,304	20,199	268,330
28年度	150,616	2,799,058	1,521	845,612	78,209	1,050,660	19,359	256,279
29年度	143,613	2,741,647	1,511	871,004	74,480	1,009,159	18,162	240,355
30年度	140,291	2,583,140	1,384	793,894	72,197	979,207	17,866	235,146
令和元年度	134,581	2,615,810	1,435	838,764	68,489	975,988	17,072	222,067

年度別	療養費		高額療養費		助産費（出産育児一時金）		葬祭費	
	件数	費用額	件数	費用額	件数	費用額	件数	費用額
平成27年度	4,671	42,454	4,027	240,359	43	16,993	56	2,800
28年度	3,905	34,121	4,360	234,680	43	15,951	37	1,850
29年度	3,413	33,606	5,128	255,609	30	11,336	35	1,750
30年度	2,943	29,109	4,889	238,473	25	9,240	38	1,900
令和元年度	2,512	25,723	5,128	248,675	29	11,207	40	2,000

資料：町民健康課

療養給付費総数欄の件数には、食事療養費の件数を含まない。
費用額は食事療養費を含む。

44. 国民年金加入状況

単位：人

各年度末現在

年度別	加入者総数	第1号被保険者数			第3号被保険者数
		強制	任意		
平成27年度	7,370	4,607	110	2,653	
28年度	7,100	4,360	102	2,638	
29年度	6,938	4,224	93	2,621	
30年度	6,917	4,204	94	2,619	
令和元年度	6,828	4,161	95	2,572	

資料：町民健康課

各年度末現在

調剤		食事療養費		訪問看護療養費	
件数	費用額	件数	費用額	件数	費用額
52,983	631,383	1,559	35,480	111	5,964
51,374	604,082	1,444	33,159	153	9,267
49,320	581,108	1,451	33,517	140	6,504
48,706	536,966	1,319	29,828	138	8,099
47,356	533,315	1,378	33,399	229	12,275
精神・結核医療付加金					
件数	費用額				
-	-				
-	-				
-	-				
-	-				
-	-				

45. 拠出・基礎年金受給状況

単位：件・千円

年度別	総数		老齢年金		5年年金		通算老齢年金	
	件数	費用額	件数	費用額	件数	費用額	件数	費用額
平成27年度	9,791	6,566,021	192	104,462	1	403	216	56,257
28年度	9,888	6,647,134	169	93,769	1	403	195	51,047
29年度	10,047	6,731,559	137	75,475	1	403	177	47,041
30年度	10,096	6,789,468	110	61,266	1	403	149	40,364
令和元年度	10,089	6,808,606	93	52,092	1	403	129	35,026
年度別	障害基礎年金		遺族基礎年金		死亡一時金		老齢基礎年金	
	件数	費用額	件数	費用額	件数	費用額	件数	費用額
平成28年度	295	253,856	39	31,078	11	2,153	9,175	6,211,903
29年度	294	253,431	27	21,737	5	600	9,404	6,330,924
30年度	296	254,015	26	21,341	4	580	9,508	6,409,551
30年度	296	254,015	26	21,341	4	580	9,508	6,409,551
令和元年度	295	251,844	27	21,822	3	385	9,539	6,445,084

資料：町民健康課

各年度末現在

障害年金	
件数	費用額
4	3,705
3	2,925
2	1,948
2	1,948
2	1,950

10 教育・文化

54. 幼稚園の概況

単位：園・級・人

年別	園数	学級数	教員数（本務者）			職員数（本務者）		
			計	男	女	計	男	女
平成28年度	5	33	49	9	40	11	3	8
29年度	5	32	46	7	39	13	5	8
30年度	5	32	43	6	37	14	7	7
令和元年度	5	30	44	5	39	16	8	8
2年度	5	27	39	3	36	17	10	7

資料：政策課（学校基本調査）

55. 小学校の概況

単位：校・級・人

年別	学校数	学級数	教員数（本務者）			職員数（本務者）		
			計	男	女	計	男	女
平成28年度	4	70	102	34	68	20	6	14
29年度	4	72	108	39	69	19	5	14
30年度	4	72	108	40	68	19	6	13
令和元年度	4	71	109	37	72	20	6	14
2年度	4	71	110	39	71	20	6	14

年別	児童数					
	4学年		5学年		6学年	
	男	女	男	女	男	女
平成28年度	162	133	128	138	160	153
29年度	161	169	161	134	126	137
30年度	157	140	164	167	161	138
令和元年度	174	135	158	145	166	169
2年度	177	161	176	139	156	146

資料：政策課（学校基本調査）

56. 中学校の概況

単位：校・級・人

年別	学校数	学級数	教員数（本務者）			職員数（本務者）		
			計	男	女	計	男	女
平成28年度	2	28	55	35	20	4	2	2
29年度	2	30	57	38	19	4	2	2
30年度	2	29	56	39	17	4	2	2
令和元年度	2	29	56	41	15	4	2	2
2年度	2	30	55	38	17	4	2	2

資料：政策課（学校基本調査）

各年5月1日現在

園 児 数									
総 数			3 歳 児		4 歳 児		5 歳 児		
計	男	女	男	女	男	女	男	女	
828	411	417	122	113	133	153	156	151	
849	434	415	151	122	145	135	138	158	
841	443	398	132	121	164	143	147	134	
783	405	378	116	111	126	127	163	140	
704	356	348	103	103	122	120	131	125	

各年5月1日現在

児 童 数									
総 数			1 学 年		2 学 年		3 学 年		
計	男	女	男	女	男	女	男	女	
1,789	928	861	164	130	155	137	159	170	
1,805	937	868	163	161	167	129	159	138	
1,839	956	883	138	140	166	163	170	135	
1,842	965	877	161	128	137	140	169	160	
1,815	962	853	156	132	157	127	140	148	

各年5月1日現在

生 徒 数									
総 数			1 学 年		2 学 年		3 学 年		
計	男	女	男	女	男	女	男	女	
811	430	381	150	132	149	115	131	134	
821	432	389	133	141	149	132	150	116	
780	390	390	107	117	134	142	149	131	
760	391	369	148	111	108	114	135	144	
781	412	369	153	137	148	116	111	116	

57. 図書館の分類別蔵書数

単位：冊・巻

各年度末現在

年度別	総数	総記	哲学	歴史	社会科学	自然科学	技術		
平成28年度	167,325	5,504	3,634	15,842	15,728	8,910	8,746		
29年度	169,950	5,631	3,713	16,043	16,075	9,275	9,076		
30年度	173,690	5,847	3,807	16,213	16,454	9,501	8,904		
令和元年度	177,742	5,584	3,795	16,331	16,922	9,595	8,948		
2年度	165,829	5,212	3,807	16,205	16,768	9,597	8,879		
年度別	産業	芸術	言語	文学	児童図書	紙芝居	雑誌	AV	
平成28年度	3,157	13,725	2,190	61,971	16,761	790	7,703	2,664	
29年度	3,266	13,949	2,261	62,766	17,279	830	7,194	2,592	
30年度	3,409	14,278	2,345	63,422	17,880	856	8,171	2,603	
令和元年度	3,378	14,470	2,343	64,419	18,690	915	9,734	2,618	
2年度	3,312	14,387	2,282	65,185	19,273	922	9,499	2,631	

資料：葉山町立図書館

58. 図書館利用状況

単位：人・冊

年度別	登録者数	貸出者数	貸出冊数	
			一般	児童
平成28年度	23,702	57,171	120,132	26,717
29年度	24,429	53,784	86,599	41,225
30年度	25,352	54,952	100,254	44,072
令和元年度	26,205	56,206	101,920	44,906
2年度	26,708	50,373	91,886	53,005

資料：葉山町立図書館

59. 南郷上ノ山公園スポーツ施設利用状況

単位：回・人

年度別	多目的グラウンド		野球場		テニスコート	
	使用回数	人数	使用回数	人数	使用回数	人数
平成28年度	188	13,143	99	5,607	11,214	53,948
29年度	170	11,566	107	5,869	10,862	51,297
30年度	178	11,660	106	5,754	10,774	52,210
令和元年度	142	9,320	94	4,467	10,246	51,156
2年度	102	5,113	82	3,802	7,894	39,080

資料：南郷上ノ山公園管理事務所

60. しおさい公園入場者数

単位：人

年度別	入場者数
平成28年度	29,834
29年度	37,709
30年度	39,403
令和元年度	44,739
2年度	15,898

資料：葉山しおさい公園

61. 福祉文化会館利用状況

単位：日・回・人

年度別	開館日数	ホール		練習室		大会議室	
		使用回数	人数	使用回数	人数	使用回数	人数
平成28年度	307	98	15,886	505	5,087	367	22,064
29年度	306	91	15,066	408	4,564	374	22,976
30年度	306	99	18,074	345	4,626	396	20,763
令和元年度	309	93	16,948	355	3,732	358	17,152
2年度	203	25	2,939	59	201	187	4,719

年度別	第1集会室		第2集会室	
	使用回数	人数	使用回数	人数
平成28年度	343	4,695	256	3,564
29年度	356	4,691	222	3,116
30年度	335	4,746	235	3,352
令和元年度	307	4,114	200	3,022
2年度	190	1,918	95	846

資料：葉山町福祉文化会館

62. 観光客数と消費額の状況

単位：千人・千円

年別	観光客数			観光客消費額			
	延観光客数	延宿泊客数	延日帰客数	観光客消費額計	観光客宿泊費	飲食費	その他の消費額
平成29年	810	24	786	5,914,745	240,328	3,242,524	2,431,893
30年	655	25	630	4,822,889	237,287	2,620,344	1,965,258
令和元年	448	18	431	3,375,023	236,643	1,793,360	1,345,020
2年	448	18	431	3,375,023	236,643	1,793,360	1,345,020
3年	518	23	495	3,948,717	316,494	2,075,556	1,556,667

資料：産業振興課

63. 海水浴場利用者数

単位：人

年別	森戸	一色	長者ヶ崎・大浜
	海水浴場	海水浴場	海水浴場
平成29年	30,223	59,410	14,462
30年	33,189	65,546	18,711
令和元年	29,266	49,181	14,922
2年			
3年	19,044	21,561	8,731

資料：産業振興課

(注) 海水浴場開設期間中(30年は57日間、令和元年は58日間、令和3年は33日間、令和4年は62日間)の数値

(注) 02年は新型コロナウイルス感染症の影響で、海水浴場を設置していない

(注) 03年は新型コロナウイルス感染症の影響で、8月4日～8月31日の期間は休場した。

1 1 都市計画・土木

64. 市街化区域及び市街化調整区域

単位：ha・% 令和3年4月1日現在

区 分	面積	比率
都市計画区域	1,704	100.0
市街化区域	513	30.1
市街化調整区域	1,191	69.9

資料：都市計画課

65. 用途地域

単位：ha・% 令和3年4月1日現在

区 分	面積	比率
第1種低層住居専用地域	296	57.7
第1種中高層住居専用地域	80	15.6
第2種中高層住居専用地域	2.4	0.4
第1種住居地域	128	24.9
近隣商業地域	7.0	1.4
総 計	約513	100.0

資料：都市計画課

66. 都市計画道路

単位：m 令和3年4月1日現在

名 称	延長	幅員
東京湾岸道路	1,600	29
国道134号	3,700	11
野比葉山線	740	11
葉山亀井戸橋線	520	9
風早元町線	620	8
五ツ合森戸線	760	8
向原森戸線	920	8
一色下山口線	1,110	8
下山橋日影線	1,180	8
長柄上山口線	2,340	10.5
上山口下山口線	1,610	16

資料：都市計画課

67. 町道の概要

単位：m・% 各年度末現在

年度別	路線数	延長	舗装延長	舗装率
平成28年度	1,311	152,690.9	126,773.3	83.0
29年度	1,311	152,512.0	126,787.6	83.1
30年度	1,311	152,513.0	126,788.6	83.1
令和元年度	1,311	152,509.0	126,785.6	83.1
2年度	1,311	152,494.5	126,771.1	83.1

資料：道路河川課

68. 橋りょう（町道）の概要

単位：m 各年度末現在

年度別	総橋数	総延長
平成30年度	68	610.8
令和元年度	68	610.8
2年度	68	610.8

資料：道路河川課

69. 公園・広場等

単位：㎡

令和3年4月1日現在

地区	名称	面積 (㎡)	地区	名称	面積 (㎡)
木古庭	あらく児童遊園	209.13	堀内	芝公園	1,429.1
	木古庭公園	3,095.72		戸根山児童遊園	730
	ふれあい公園	1,612		花の木公園	4,318
	沢田児童遊園	605		つつじヶ丘児童遊園	575
69. 公園・				東伏見東公園	2,439
				東伏見中央公園	312
上山口	上山口公園	457.01		東伏見西公園	2,968
	湘南国際村グリーンパーク1号(都)	12,587.07		あじさい公園	2,326.59
下山口				元町児童遊園	206
	一色台東公園	1,505.81		堀内児童遊園	1,784
	県立葉山公園(都)	16,859.5		港町児童遊園	132.11
	湘南国際村グリーンパーク2号(都)	9,986.59		鏡摺児童遊園	204
白石公園	白石公園	138.58		ミモザ公園	152
				鏡摺東公園	238.71
一色				葉山ガーデン広場	160
				堀内防災広場(上段)	847.1
	日影一色丘公園	297	長柄	ソテツ公園	274.55
	一色台中央公園	565		木の下公園	2,509.00
	一色台西公園	519			
	砂場公園	1,552		ヤシノキ公園	276
	一色岡公園	2,815		芳ヶ久保児童遊園	189
	丘の上公園	535		松久保公園	1,615.45
	四ツ角公園	864		汐見児童遊園	240.67
	谷公園	616		富士見児童遊園	538.76
	サワラ公園	1,077		葉桜中央児童遊園	745.3
	パーゴラ公園	962		ジャングルジム公園	640
	ヒマラヤスギ公園	1,259		ケヤキ公園	303
	平松公園	135		あやめ公園	1,052
	菖蒲沢公園	1,029.66		すみれ公園	523
	上原公園	109.28		象さん公園	1,241
	日影公園	168		山ゆり公園	312
	一色公園	10,214.28		イトーピア中央公園	5,083
	芝崎公園	543		イトーピア児童遊園	245
				プラタナス公園	325
	芝崎西公園	180.06		さつき公園	238
	芝崎ポケットパーク	234.11		アベリア公園	395
	葉山しおさい公園(都)	18,009	南郷上ノ山公園(都)	288,351	
	県立はやま三ヶ岡山緑地(都)	295,663.00			
	なんてん公園	153			
	主馬寮公園(都)	1,667.73			
計		710,141.87㎡			

資料：都市計画課

(注) (都)・・・都市公園

1 2 治安・災害

70. 交通事故発生状況

単位：件・人

年別	交通事故件数							死者	重傷	軽傷
	総数	木古庭	上山口	下山口	一色	堀内	長柄			
平成29年	121	10	17	4	25	25	40	0	5	138
30年	116	11	15	4	21	21	44	1	5	140
令和元年	114	7	9	8	25	24	41	0	7	137
2年	77	7	5	6	14	17	28	1	5	86
3年	112	16	17	5	15	23	34	1	9	125

資料：葉山警察署

71. 犯罪発生状況

単位：件

年別	総数	凶悪犯	粗暴犯	窃盗犯	知能犯	風俗犯	その他
平成29年	117	2	9	67	15	4	20
30年	84	0	3	45	16	6	14
令和元年	70	0	9	37	9	6	9
2年	47	0	3	32	6	1	5
3年	52	0	3	34	7	2	6

資料：葉山警察署

72. 消防水利施設状況

各年12月31日現在

年別	公設				私設				プール
	消火栓	防火水槽		消火栓	防火水槽				
		40㎡以上	40㎡未満		40㎡以上	40㎡未満			
平成29年	442	64	13	3	55	26	7		
30年	445	64	13	3	55	26	7		
令和元年	445	64	13	3	57	26	7		
2年	446	64	13	3	60	26	6		
3年	447	64	13	3	60	26	7		

資料：消防本部

73. 火災発生状況

年 別	火 災 件 数					原 因				
	総 数	建 物	林 野	車 両	その他	放 火	たばこ	コンロ	電 気	マッチ
平成29年	10	5	0	1	4	0	0	1	1	0
30年	6	2	1	2	1	1	0	0	0	0
令和元年	6	2	0	1	3	2	0	1	1	0
2年	4	3	0	1	0	0	0	1	0	0
3年	2	1	0	0	1	1	0	0	0	0

資料：消防本部

(注) 放火については、疑いを含む。

74. 救急出動件数の状況

単位：件

年別	総計	火災	自然災害	水難	交通	労働災害	運動競技	一般負傷	加害	自損行為
平成29年	1,648	6	0	3	89	9	6	332	4	5
30年	1,708	4	1	11	87	19	9	341	3	6
令和元年	1,731	4	2	7	94	16	3	355	4	9
2年	1,475	4	0	5	73	11	5	289	6	9
3年	1,608	1	1	14	79	20	5	327	2	5

資料：消防本部

75. 消防機械保有状況

単位：台

各年12月31日現在

年 別	消防ポンプ自動車	小型動力ポンプ	積載車	救助工作車	救急車	その他の消防車両
消防本部・署						
令和元年	2	1	1	1	3	4
2年	2	1	1	1	3	4
3年	2	1	1	1	3	4
消防分団						
第1分団						
令和元年	1	1	1			
2年	1	1	1			
3年	1	1	1			
第2分団						
令和元年	1	1	1			
2年	1	1	1			
3年	1	1	1			
第3分団						
令和元年	1	1	1			
2年	1	1	1			
3年	1	1	1			
第4分団						
令和元年	1	1	1			
2年	1	1	1			
3年	1	1	1			
第5分団						
令和元年	1	1	1			
2年	1	1	1			
3年	1	1	1			
第6分団						
令和元年	1	1	1			
2年	1	1	1			
3年	1	1	1			

資料：消防本部

因				焼 損 面 積		死 傷 者		り 災	
焚 火	不 明	その他	調査中	建 物	建物以外	死 者	負傷者	世 帯	人 員
件	件	件	件	m ²	m ²	人	人	世帯	人
2	3	3	0	208	78	1	3	8	16
0	0	3	2	0	99	0	0	2	4
0	0	0	2	101	0	2	0	2	6
0	0	1	2	4.05	0	0	1	2	5
0	1	0	0	300	0	0	0	0	0

急病	その他
1115	79
1153	74
1150	87
963	110
1063	91

13 財 政

76. 一般会計歳入決算額の推移

単位：円

科 目	平成30年度	令和元年度	令和2年度
町税	5,750,374,298	5,796,248,807	5,781,819,942
町民税	2,874,614,264	2,915,732,849	2,906,370,898
固定資産税	2,208,353,814	2,208,569,585	2,197,681,169
軽自動車税	45,893,798	47,778,723	50,720,130
町たばこ税	110,799,038	112,769,684	120,859,891
都市計画税	510,713,384	511,397,966	506,187,854
地方譲与税	60,550,000	61,424,006	62,219,000
地方揮発油譲与税	17,482,000	15,473,000	15,159,000
自動車重量譲与税	43,068,000	44,563,000	44,110,000
地方道路譲与税	0	6	0
森林環境譲与税	0	1,388,000	2,950,000
利子割交付金	7,683,000	3,970,000	3,983,000
配当割交付金	32,155,000	36,666,000	33,672,000
株式等譲渡所得割交付金	28,082,000	22,086,000	39,845,000
法人事業税交付金	0	0	7,992,000
地方消費税交付金	493,743,000	475,623,000	595,038,000
ゴルフ場利用税交付金	15,834,253	15,386,388	15,443,246
自動車取得税交付金	32,129,000	17,057,483	17,346
環境性能割交付金	0	5,324,000	10,874,000
地方特例交付金	26,134,000	67,534,000	31,421,000
地方特例交付金	26,134,000	31,094,000	31,421,000
子ども・子育て支援臨時交付金	0	36,440,000	0
新型コロナウイルス感染症対策地方税減収補填特別交付金	0	0	0
地方交付税	538,050,000	610,212,000	723,424,000
交通安全対策特別交付金	3,850,000	3,955,000	4,497,000
分担金及び負担金	99,225,280	71,583,420	41,499,310
使用料及び手数料	172,496,969	175,006,885	159,866,010
使用料	90,209,659	89,024,995	78,541,900
手数料	82,287,310	85,981,890	81,324,110
国庫支出金	816,586,195	958,355,936	4,909,219,558
国庫負担金	688,124,432	810,772,452	856,916,724
国庫補助金	121,833,063	140,533,529	4,045,704,119
委託金	6,628,700	7,049,955	6,598,715
県支出金	553,600,871	654,631,032	689,318,441
県負担金	368,883,724	420,858,717	447,666,708
県補助金	119,501,406	149,988,422	173,090,321
委託金	65,215,741	83,783,893	68,561,412
財産収入	8,062,045	6,736,132	6,435,519
財産運用収入	7,615,245	6,169,515	6,435,519
財産売払収入	446,800	566,617	0
寄附金	38,506,400	72,606,542	64,897,414
繰入金	372,890,000	566,002,880	501,499,000
基金繰入金	371,000,000	566,000,000	501,200,000
特別会計繰入金	1,890,000	2,880	299,000
繰越金	576,951,609	464,158,758	505,665,436
諸収入	89,222,502	121,985,285	105,182,335
延滞金加算金及び過料	9,321,517	10,703,872	6,764,061
町預金利子	47,690	55,729	6,308
貸付金元利収入	5,000,000	5,000,000	4,000,000
雑入	74,853,295	106,225,684	94,411,966
町債	490,000,000	400,000,000	485,472,000
歳入合計	10,206,126,422	10,606,553,554	14,779,300,557

資料：財政課

77. 一般会計歳出決算額の推移

単位：円

科 目	平成30年度	令和元年度	令和2年度
議会費	166,830,915	170,796,019	169,908,073
総務費	1,716,464,868	1,723,579,150	5,098,788,408
総務管理費	1,433,161,373	1,426,607,964	4,829,646,582
徴税費	159,071,801	146,319,481	157,509,294
戸籍住民基本台帳費	67,207,323	55,536,651	57,108,178
選挙費	23,724,361	70,269,753	17,619,375
統計調査費	9,786,252	2,044,395	13,668,517
監査委員費	23,513,758	22,800,906	23,236,462
民生費	3,316,180,811	3,514,743,888	3,832,279,140
社会福祉費	1,843,075,470	1,856,295,897	1,903,382,631
児童福祉費	1,473,105,341	1,658,447,991	1,928,896,509
災害救助費	0	0	0
衛生費	1,100,853,223	1,191,791,995	1,147,105,310
保健衛生費	304,558,920	368,196,854	367,216,037
清掃費	796,294,303	823,595,141	779,889,273
農林水産業費	35,169,044	36,737,213	43,923,961
農業費	14,801,596	15,093,148	15,588,644
水産業費	20,367,448	23,644,065	28,335,317
商工費	83,283,217	82,594,042	272,119,494
土木費	1,192,269,772	1,325,708,097	1,276,853,074
土木管理費	22,241,691	25,024,741	24,907,223
道路橋りょう費	230,001,891	313,868,670	253,513,875
河川費	34,843,280	27,832,634	46,963,192
都市計画費	903,378,694	955,937,156	949,328,048
住宅費	1,804,216	3,044,896	2,140,736
消防費	734,623,903	567,161,179	581,970,586
教育費	879,352,271	928,986,624	1,039,862,843
教育総務費	315,987,938	332,677,999	270,336,649
小学校費	285,539,622	320,912,468	477,249,014
中学校費	112,745,433	90,006,180	144,003,650
社会教育費	156,098,110	158,215,755	141,558,110
保健体育費	8,981,168	27,174,222	6,715,420
災害復旧費	5,603,807	28,500,607	6,947,600
公共土木施設災害復旧費	1,015,772	14,307,795	6,947,600
文教施設災害復旧費	3,547,131	9,929,900	0
その他公共施設災害復旧費	1,040,904	4,262,912	0
公債費	511,335,833	528,041,984	543,978,000
諸支出金	0	247,320	93,552
開発公社費	0	247,320	93,552
予備費	0	0	0
歳出合計	9,741,967,664	10,100,888,118	14,013,830,041

資料：財政課

78. 国民健康保険特別会計歳入歳出決算額の推移

単位：円

科 目	平成30年度	令和元年度	令和2年度
＜歳入＞			
国民健康保険料	855,526,732	787,015,584	738,530,887
使用料及び手数料	0	900	3,900
県支出金	2,216,447,364	2,250,414,028	2,122,919,391
県負担金	0	0	0
県補助金	2,216,447,364	2,250,414,028	2,122,919,391
財産収入	1,830	9,027	3,675
繰入金	408,518,828	388,577,873	387,894,303
他会計繰入金	308,518,828	288,577,873	287,894,303
基金繰入金	100,000,000	100,000,000	100,000,000
繰越金	248,267,338	94,488,730	59,701,589
諸収入	6,638,408	2,817,657	5,397,688
延滞金加算金及び過料	3,532,956	1,804,205	2,954,136
預金利子	383	279	112
雑入	3,105,069	1,013,173	2,443,440
国庫支出金	0	0	16,761,000
国庫負担金	0	0	0
国庫補助金	0	0	16,761,000
療養給付費等交付金	0	0	0
前期高齢者交付金	0	0	0
共同事業交付金	0	0	0
歳入合計	3,735,400,500	3,523,323,799	3,331,212,433
＜歳出＞			
総務費	56,761,400	65,662,482	62,636,906
総務管理費	56,626,400	65,527,482	62,456,906
運営協議会費	135,000	135,000	180,000
保険給付費	2,178,601,250	2,220,018,067	2,080,522,722
療養諸費	1,928,804,785	1,957,911,034	1,829,363,734
高額療養費	238,642,125	248,895,323	239,299,888
移送費	10,770	0	26,690
出産育児諸費	9,243,570	11,211,710	9,632,410
葬祭諸費	1,900,000	2,000,000	2,200,000
傷病手当金	0	0	0
国民健康保険事業費納付金	1,115,941,818	1,070,639,906	1,000,210,234
医療給付費分	740,596,973	699,068,877	640,764,594
後期高齢者支援金等	267,324,353	260,933,432	255,891,760
介護納付金分	108,020,492	110,637,597	103,553,880
共同事業拠出金	343	440	255
保健事業費	21,164,947	19,137,118	15,896,532
特定健康診査等事業費	21,164,947	19,137,118	15,896,532
基金積立金	210,001,830	84,009,027	70,003,675
公債費	0	0	0
諸支出金	58,440,182	4,155,170	7,499,028
償還金及び還付加算金	57,468,182	4,155,170	7,312,028
繰出金	972,000	0	187,000
予備費	0	0	0
後期高齢者支援金等	0	0	0
前期高齢者納付金等	0	0	0
老人保健拠出金	0	0	0
介護納付金	0	0	0
歳出合計	3,640,911,770	3,463,622,210	3,236,769,352

資料：財政課

79. 後期高齢者医療特別会計歳入歳出決算額の推移

単位：円

科 目	平成30年度	令和元年度	令和2年度
＜歳入＞			
後期高齢者医療保険料	566,902,266	596,465,470	631,167,540
使用料及び手数料	0	0	3,300
繰入金	379,466,500	384,710,240	420,560,642
繰越金	59,144,476	62,051,351	66,517,605
諸収入	1,095,449	973,100	1,324,899
延滞金、加算金及び過料	16,134	45,166	190,274
償還金及び還付加算金	1,079,010	904,610	1,134,500
預金利子	305	162	125
雑入	0	23,162	0
国庫支出金	918,000	0	112,000
歳入合計	1,007,526,691	1,044,200,161	1,119,685,986
＜歳出＞			
総務費	11,101,210	7,638,284	4,550,593
総務管理費	9,402,547	6,263,724	3,085,717
徴収費	1,698,663	1,374,500	1,464,876
後期高齢者医療広域連合納付金	932,641,930	969,154,092	1,043,353,647
諸支出金	1,732,200	890,180	1,268,220
償還金及び還付加算金	814,200	890,180	1,156,220
繰出金	918,000	0	112,000
予備費	0	0	0
歳出合計	945,475,340	977,682,556	1,049,172,460

資料：財政課

80. 介護保険特別会計歳入歳出決算額の推移

単位：円

科 目	平成30年度	令和元年度	令和2年度
＜歳入＞			
介護保険料	643,440,274	635,861,952	617,959,644
使用料及び手数料	0	0	600
国庫支出金	614,694,042	617,522,121	625,168,180
国庫負担金	468,737,126	454,647,000	440,739,824
国庫補助金	145,956,916	162,875,121	184,428,356
支払基金交付金	692,019,157	715,712,636	725,349,118
県支出金	399,159,058	408,487,576	421,691,985
県負担金	377,619,601	383,874,037	396,926,794
県補助金	21,539,457	24,613,539	24,765,191
財産収入	24,226	27,719	12,483
繰入金	431,751,354	457,327,542	476,444,162
他会計繰入金	396,751,354	422,327,542	441,444,162
基金繰入金	35,000,000	35,000,000	35,000,000
繰越金	163,286,454	165,519,298	101,228,161
諸収入	573,841	988,548	77,320
預金利子	85	128	20
貸付金元金収入	0	0	0
雑入	536,884	854,392	0
延滞金及び過料	36,872	134,028	77,300
歳入合計	2,944,948,406	3,001,447,392	2,967,931,653
＜歳出＞			
総務費	62,132,189	60,936,551	64,068,607
総務管理費	45,322,781	47,853,279	48,894,140
徴収費	663,230	329,983	316,880
介護認定審査会費	16,146,178	12,753,289	14,857,587
保険給付費	2,489,561,537	2,578,554,608	2,632,020,478
介護サービス等諸費	2,341,347,991	2,421,147,846	2,476,136,781
高額介護サービス等費	63,894,466	73,953,834	78,733,184
高額医療合算介護サービス等費	11,008,803	13,388,556	12,770,681
特定入所者介護サービス等費	71,585,407	67,936,868	62,236,872
その他諸費	1,724,870	2,127,504	2,142,960
保健福祉事業費	0	0	7,394,000
地域支援事業費	125,094,238	149,007,634	137,547,294
介護予防・日常生活支援総合事業費	71,215,076	69,891,337	61,974,215
包括的支援事業・任意事業費	53,879,162	79,116,297	75,573,079
基金積立金	70,024,226	70,027,719	50,012,483
公債費	0	0	0
諸支出金	32,616,918	41,692,719	5,431,821
償還金及び還付加算	32,616,918	41,689,839	5,431,821
繰出金	0	2,880	0
予備費	0	0	0
歳出合計	2,779,429,108	2,900,219,231	2,896,474,683

資料：財政課

81. 下水道事業特別会計歳入歳出決算額の推移

単位：円

科 目	平成30年度	令和元年度	平成29年度
〈歳入〉			
使用料及び手数料			211,368,588
使用料			210,898,588
手数料			470,000
国庫支出金			171,000,000
県支出金	下水道事業会計	下水道事業会計	0
繰入金	～移行	～移行	749,212,000
繰越金			49,962,629
諸収入			38,223,994
延滞金加算金及び過料			0
預金利子			0
雑入			38,223,994
町債			185,000,000
歳入合計			1,404,767,211
〈歳出〉			
総務費			340,315,006
下水道総務費			112,687,126
下水道施設管理費	下水道事業会計	下水道事業会計	227,627,880
事業費	～移行	～移行	375,174,995
公債費			640,041,199
予備費			0
歳出合計			1,355,531,200

資料：財政課

14 選挙・議会・行政

82. 選挙人名簿登録者数

単位：人 各年9月2日現在

区分	総数	男	女
平成29年	27,787	12,941	14,846
30年	27,710	12,909	14,801
令和元年	27,641	12,895	14,746
2年	27,508	12,807	14,701
3年	27,593	12,789	14,804

計	令和元年			2年		
	総数	男	女	総数	男	女
	27,641	12,895	14,746	27,508	12,807	14,701
第1投票区	1,251	604	647	1,233	593	640
第2投票区	1,568	753	815	1,553	743	810
第3投票区	2,219	1,066	1,153	2,224	1,063	1,161
第4投票区	4,154	1,888	2,266	4,128	1,876	2,252
第5投票区	4,553	2,074	2,479	4,549	2,075	2,474
第6投票区	3,034	1,422	1,612	3,025	1,416	1,609
第7投票区	3,291	1,535	1,756	3,262	1,516	1,746
第8投票区	1,447	680	767	1,450	682	768
第9投票区	1,941	941	1,000	1,927	933	994
第10投票区	4,183	1,932	2,251	4,157	1,910	2,247

資料：選挙管理委員会事務局

83. 選挙執行状況

単位：人・%

選挙種別	選挙期日	当日有権者数			投票者数		
		男	女	計	男	女	
衆議院	(小選挙区)	平成21. 8. 30	12,942	14,663	27,605	9,537	10,549
	(比例代表)		12,942	14,663	27,605	9,537	10,548
	(小選挙区)	平成24. 12. 16	12,900	14,806	27,706	8,608	9,298
	(比例代表)		12,900	14,806	27,706	8,608	9,297
	(小選挙区)	平成26. 12. 14	12,737	14,715	27,452	7,743	8,371
	(比例代表)		12,737	14,715	27,452	7,743	8,371
	(小選挙区)	平成29. 10. 22	12,915	14,854	27,769	7,878	8,615
	(比例代表)		12,915	14,854	27,769	7,878	8,615
	(小選挙区)	令和3. 10. 31	12,774	14,796	27,570	8,324	9,346
	(比例代表)		12,774	14,796	27,570	8,324	9,346
参議院	(選挙区)	平成22. 7. 11	12,895	14,724	27,619	8,017	8,685
	(比例代表)		12,895	14,724	27,619	8,017	8,686
	(選挙区)	平成25. 7. 21	12,810	14,764	27,574	7,722	8,397
	(比例代表)		12,810	14,764	27,574	7,721	8,397
	(選挙区)	平成28. 7. 10	12,912	14,881	27,793	7,988	8,746
	(比例代表)		12,912	14,881	27,793	7,988	8,745
	(選挙区)	令和1. 7. 21	12,908	14,774	27,682	7,009	7,568
	(比例代表)		12,908	14,774	27,682	7,008	7,568
	最高裁判所裁判官 国民審査	平成21. 8. 30	12,730	14,312	27,042	9,294	10,261
		平成24. 12. 16	12,862	14,760	27,622	8,370	9,074
平成26. 12. 14		12,707	14,674	27,381	7,533	8,163	
平成29. 10. 22		12,892	14,813	27,705	7,852	8,596	
令和3. 10. 31		12,742	14,749	27,491	8,301	9,324	
県知事	平成15. 4. 13	12,585	14,039	26,624	6,262	7,070	
	平成19. 4. 8	12,730	14,363	27,093	6,283	6,986	
	平成23. 4. 10	12,890	14,676	27,566	5,462	5,908	
	平成27. 4. 12	12,551	14,536	27,087	5,389	5,984	
	平成31. 4. 7	12,718	14,581	27,299	4,232	4,788	
県議会議員	平成15. 4. 13	12,585	14,039	26,624	6,257	7,064	
	平成19. 4. 8	12,730	14,363	27,093	6,265	6,971	
	平成23. 4. 10					無投票	
	平成27. 4. 12	12,551	14,536	27,087	5,370	5,949	
	平成31. 4. 7					無投票	
町長	平成17. 1. 23	12,541	14,119	26,660	6,476	7,430	
	平成20. 1. 20	12,732	14,412	27,144	7,351	8,382	
	平成24. 1. 15	12,772	14,624	27,396	7,358	8,329	
	平成27. 12. 20	12,467	14,441	26,908	5,245	6,021	
	令和1. 12. 22					無投票	
町議会議員	平成19. 4. 22	12,601	14,256	26,857	6,690	7,874	
	平成20. 1. 20	12,732	14,412	27,144	7,339	8,380	
	平成23. 4. 24	12,936	14,716	27,652	6,875	7,949	
	平成24. 1. 15	12,772	14,624	27,396	7,358	8,329	
	平成27. 4. 26	12,458	14,422	26,880	6,543	7,624	
平成31. 4. 21	12,704	14,570	27,274	6,131	7,051		

資料：選挙管理委員会事務局

3年		
総数	男	女
27,593	12,789	14,804
1,212	577	635
1,537	730	807
2,215	1,049	1,166
4,145	1,891	2,254
4,585	2,090	2,495
3,047	1,415	1,632
3,306	1,526	1,780
1,459	686	773
1,925	927	998
4,162	1,898	2,264

計	投票率		計
	男	女	
20,086	73.69	71.94	72.76
20,085	73.69	71.94	72.76
17,906	66.73	62.80	64.63
17,905	66.73	62.79	64.62
16,114	60.79	56.89	58.70
16,114	60.79	56.89	58.70
16,493	61.00	58.00	59.39
16,493	61.00	58.00	59.39
17,670	65.16	63.17	64.09
17,670	65.16	63.17	64.09
16,702	62.17	58.99	60.47
16,703	62.17	58.99	60.48
16,119	60.28	56.87	58.46
16,119	60.27	56.87	58.45
16,734	61.86	58.77	60.21
16,733	61.86	58.77	60.21
14,577	54.30	51.23	52.66
14,576	54.29	51.23	52.66
19,555	72.01	70.18	71.04
17,444	65.08	61.48	63.15
15,696	59.28	55.63	57.32
16,448	60.91	58.03	59.37
17,625	65.15	63.22	64.11
13,332	49.76	50.36	50.08
13,269	49.36	48.64	48.98
11,370	42.37	40.26	41.25
11,373	42.94	41.17	41.99
9,020	33.28	32.84	33.04
13,321	49.72	50.32	50.03
13,236	49.21	48.53	48.85
11,319	42.79	40.93	41.79
13,906	51.64	52.62	52.16
15,733	57.74	58.16	57.96
15,687	57.61	56.95	57.26
11,266	42.07	41.69	41.87
14,564	53.09	55.23	54.23
15,719	57.64	58.15	57.91
14,824	53.15	54.02	53.61
15,687	57.61	56.95	57.26
14,167	52.52	52.86	52.70
13,182	48.26	48.39	48.33

補欠選挙

補欠選挙

84. 議会開催状況

単位：回・日

年 別	定例会			臨時会			常任委員会等				
	開催回数	会期日数	本会議日数	開催回数	会期日数	本会議日数	常任委員会	議会運営委員会	全員協議会	予算・決算特別委員会	その他特別委員会等
平成29年	4	97	22	2	2	2	49	20	2	14	0
30年	4	98	21	1	1	1	44	18	1	15	5
令和元年	4	97	22	2	2	2	44	19	1	16	10
2年	4	102	22	3	3	3	40	16	1	14	15
3年	4	102	21	1	1	1	50	15	1	14	9

資料：議会事務局

※ 定例会の会期日数は開会日から閉会日までの日数。

85. 職員数の推移

単位：人

各年4月1日現在

年 別	総 数		町長部局	議会事務局	選挙管理委員会事務局	監査委員事務局	教育委員会		農業委員会事務局	消防
	定 数	実人員					事務局	学校・その他		
平成29年	326	287	184	4	2	2	19	21	1	54
30年	329	291	189	4	1	2	19	20	1	55
令和元年	329	297	192	4	2	2	20	21	1	55
2年	329	299	194	4	2	2	20	22	1	54
3年	329	305	199	4	2	2	20	22	1	55

資料：総務課

令和3年版

統計はやま

発行

令和4年3月

編集

葉山町政策財政部政策課
