

介護保険生活支援体制整備事業

堀内互近助プラットフォーム  
(葉山堀内協議体)

葉山町 (令和7年1月1日データ/葉山町HPより)  
 人口: 31813人 世帯数: 14567世帯  
 65歳以上: 10087人 (32%)  
 18歳以下: 5049人 (18%)  
 ※最寄り駅: JR「逗子」/京急「逗子葉山」  
 ※「御用邸のある町」(明治27年)  
 「日本ヨット発祥の地」(明治45年)  
 「住み続けたい街1位(首都圏)」  
 「日本の渚100選」「にほんの里100選」  
 ※町制施行100周年(1925年/大正14年~)  
 令和5年度より記念事業実施

堀内互近助プラットフォーム 070409 第11回全体会議 資料  
 葉山町社会福祉協議会  
 生活支援コーディネーター堀内担当

葉山町内8圏域に第2層協議体を設置

平成30年度設置

令和元年度設置

令和2年度以降設置

堀内  
(3847世帯)

笠摺 (145) 諏訪町 (115)  
 三ヶ浦 (197) あずま (260)  
 元町 (139) 木の下 (350)  
 向原 (385) 牛ヶ谷戸 (275)  
 森戸 (294) 東伏見 (177)  
 眞名瀬 (203)  
 芝崎 (175)

葉桜  
(1050世帯)

イトーピア  
(579世帯)

長柄  
(3940世帯)

長柄下(242世帯)  
長柄(978世帯)

一色 (9町内会)

下山口  
(1261世帯)

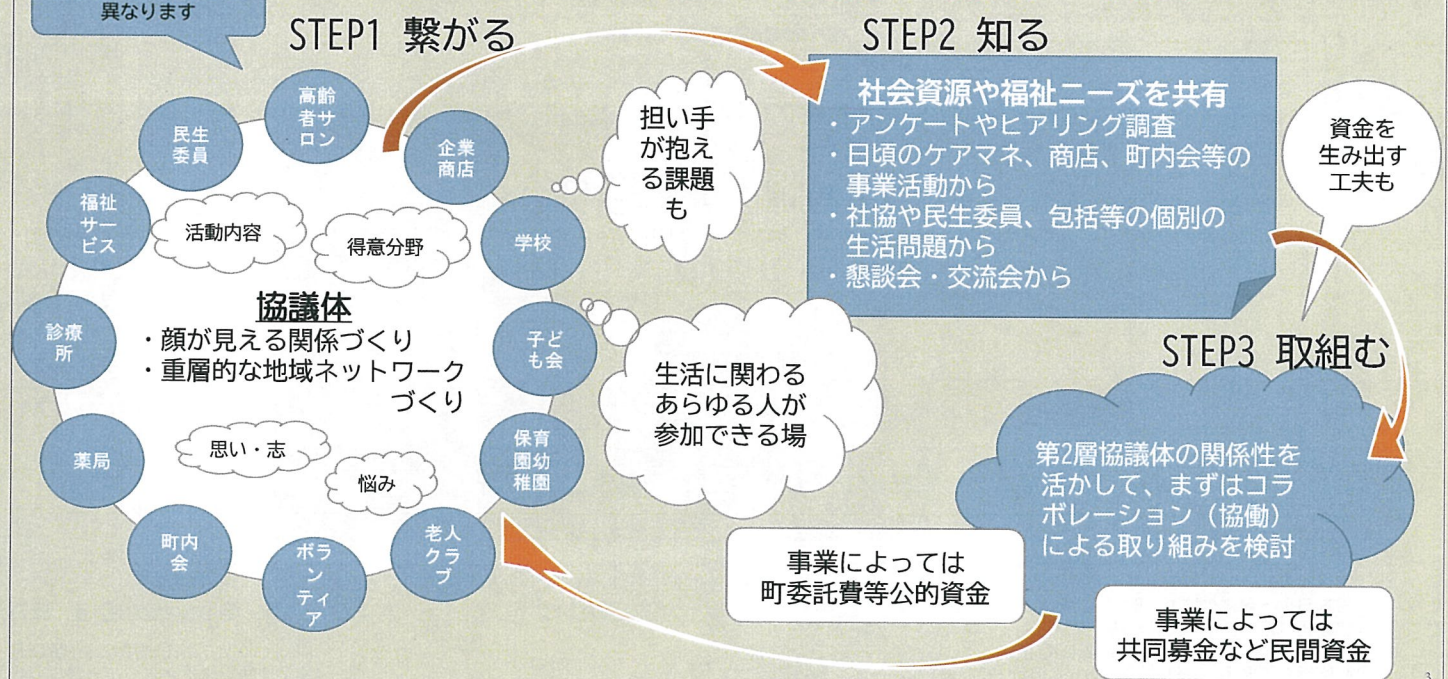
上山口  
(815世帯)

木古庭  
(631世帯)

一色 (4071世帯)

●行政区世帯数(町HP)  
令和7年3月1日付  
●町内会加入世帯数  
令和5年度付

# 「協議体」の機能・役割・構成・取組



## 「協議体」（支え合い推進会議）

※地域による課題  
※地域特性を活かす  
※地域で解決

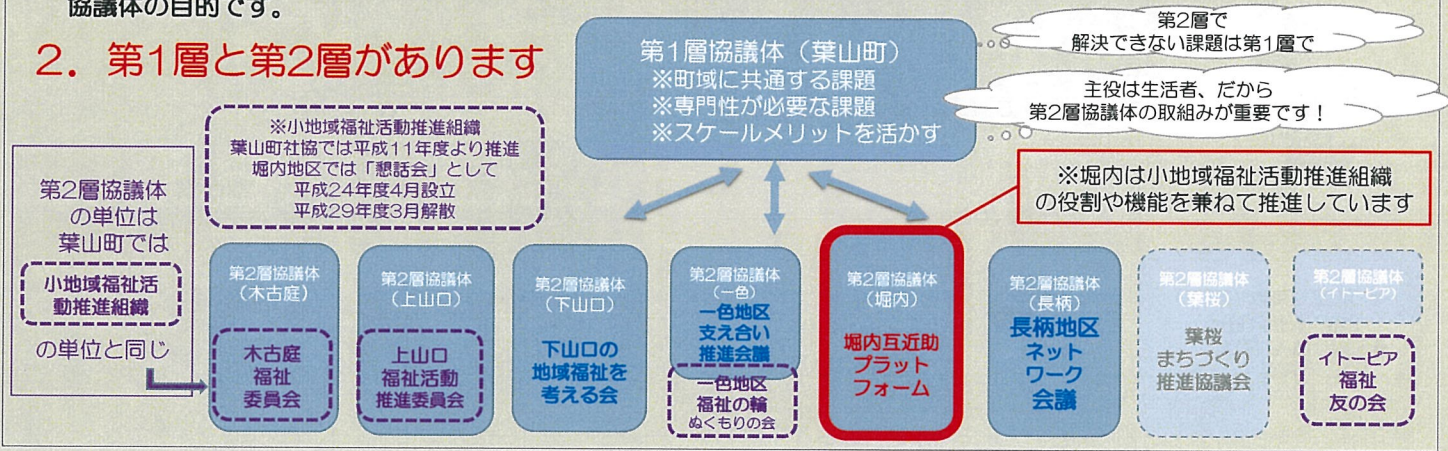
### 1. 設置の背景・目的

○2025年問題に直面し、増加する介護ニーズに対して財源、担い手の確保が困難となってきました。

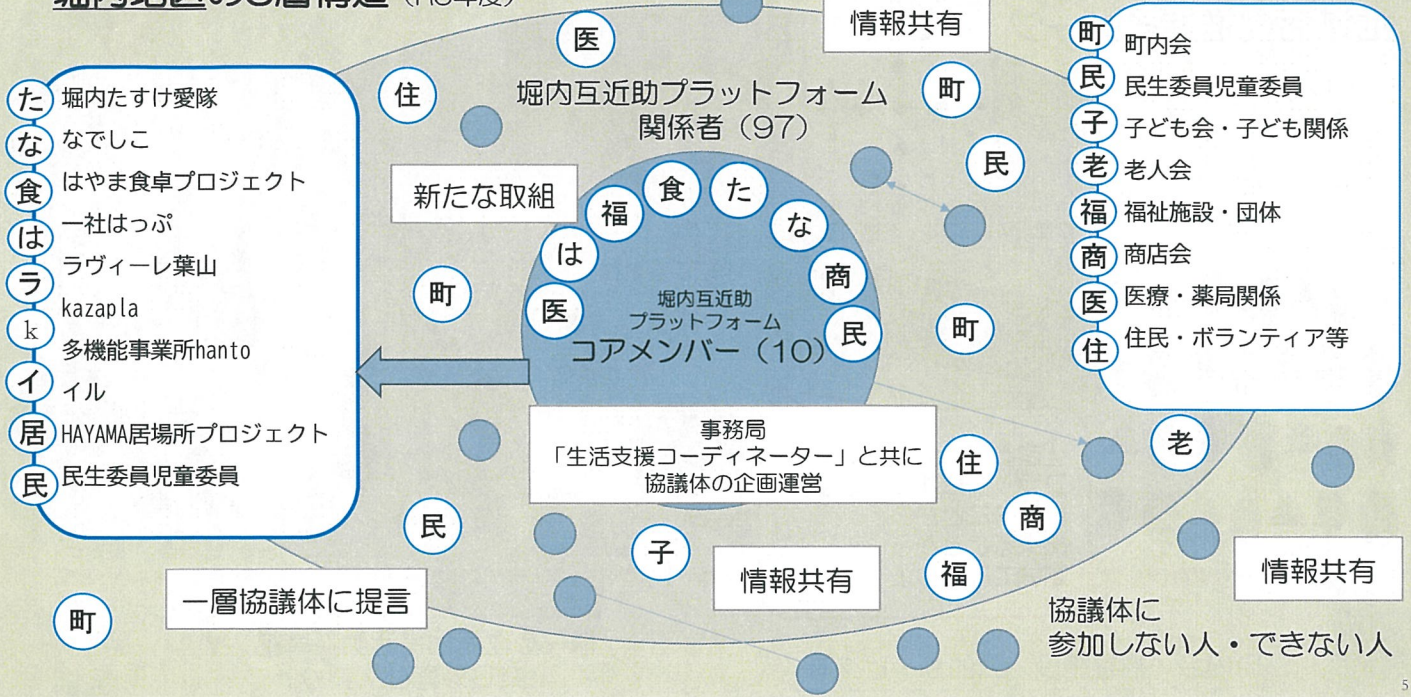
○福祉サービスの充実により、「介護地獄」と呼ばれた深刻な介護ニーズは充足された一方で、住民参加型在宅福祉サービスや近隣での支え合い活動など地域力が低下してしまいました。

⇒住民主体の取り組みをより一層支援するとともに、介護予防の環境づくりや、要支援者、認知症の方々が安心して暮らせる地域づくりを進めるため、関係者が横のつながりを作り新しい社会資源が作りやすい環境を作ることが協議体の目的です。

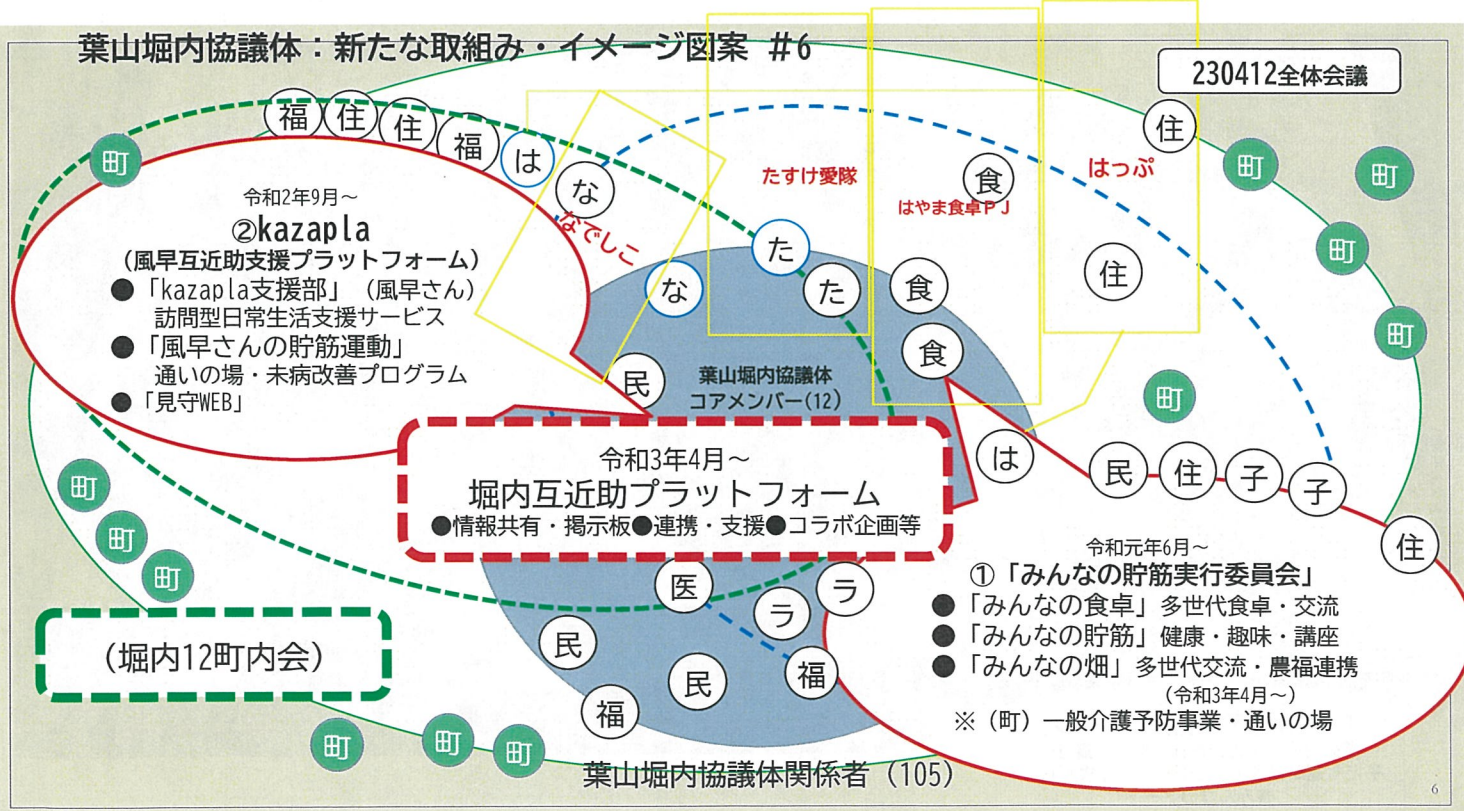
### 2. 第1層と第2層があります



# 堀内地区の3層構造 (R5年度)



# 葉山堀内協議体：新たな取組み・イメージ図案 #6



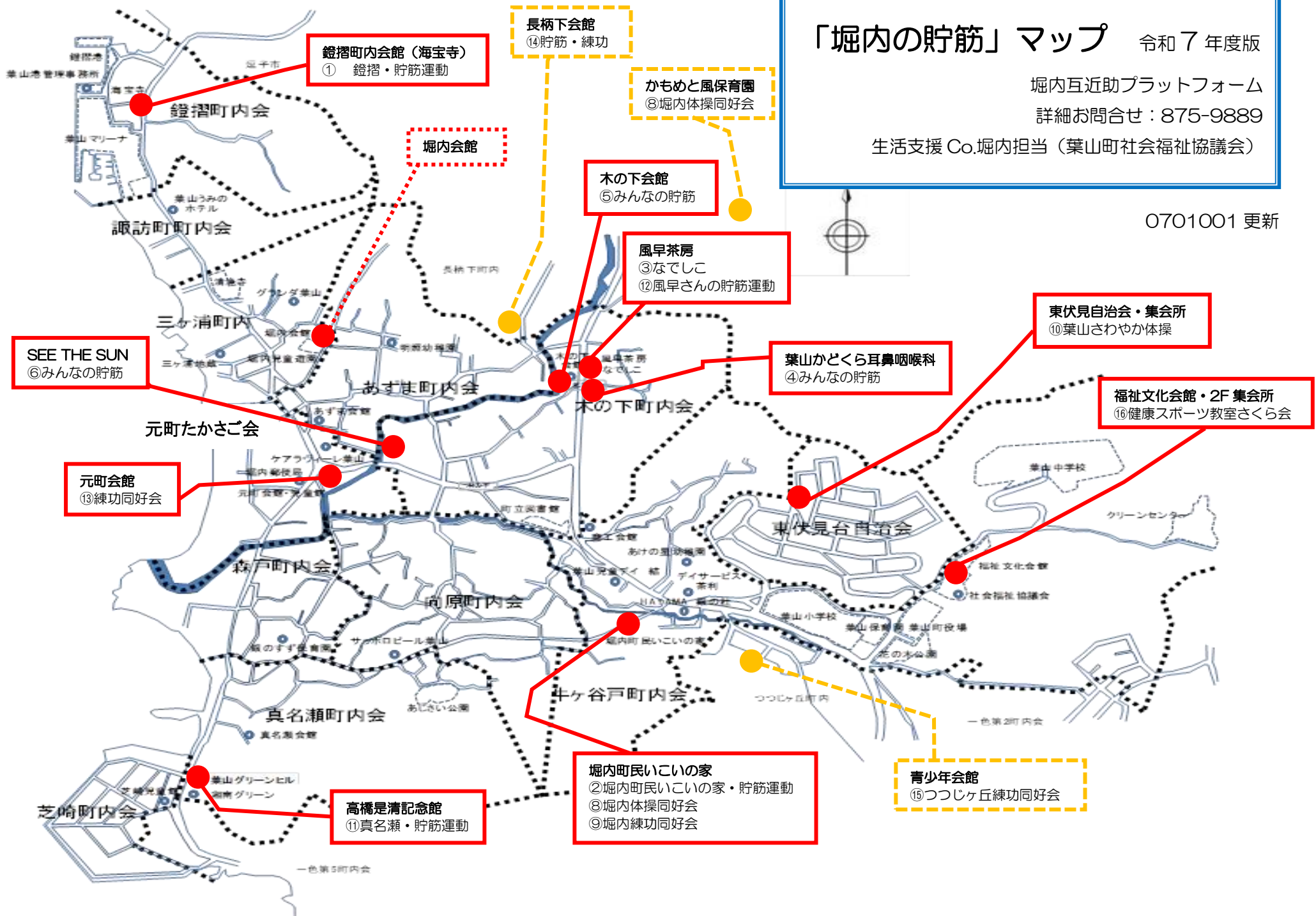
# 「堀内の貯筋」マップ 令和7年度版

堀内互近助プラットフォーム

詳細お問合せ：875-9889

生活支援 Co.堀内担当（葉山町社会福祉協議会）

0701001 更新



	開催名	開催日時	会場	主催	代表・連絡先(敬称略)	対象・参加費・内容・参加人数・他	その他・変更
⑬	健康スポーツ教室 さくら会※	第2・第4月曜 13:30-15:00	福祉文化会館 2F 集会室	健康スポーツ 教室さくら会	加藤芳子 875-5555	・貯筋運動・葉山体操・ダンベル他(黒田氏指導) ・参加費¥100/回 ・対象:どなたでも	R4年度 リニューアル
①	錠摺・貯筋運動	毎週火曜 10-11	錠摺町内会館 (海宝寺)	錠摺町内会	三橋政昭 875-0119	・貯筋運動 ・10名程 ・参加費無料 ・対象:町内会+どなたでも	
②	堀内町民いこいの家・貯筋運動 (ふれあいいきいきサロン)	毎週火曜 14:00-15:00	堀内町民 いこいの家	牛ヶ谷戸町内会	佐藤文彦 090-3809-8080	・貯筋運動、ストレッチ、脳トレ等 ・20名前後 ・参加費無料 ・対象:どなたでも(要事前連絡)	R5年度 リニューアル
③	なでしこ※ (介護予防事業・通所サービスB)	第1,3,4水曜 11:00-14:00	風早茶房	なでしこ	川畑美子 090-1549-8418	・なでしこ体操・歌・脳トレ・手作業等・10~12名 ・対象:要支援1~2 ・参加費:¥2000/回(昼食込)	R7年度 開催週増
④	みんなの貯筋 (一般介護予防事業・通いの場)	第1・第2水曜 9:30-12:30	葉山かどくら耳鼻咽喉科 木の下会館	みんなの貯筋 実行委員会 (堀内協議体 構成員有志)	清水明絵 876-6962	・貯筋運動、葉山体操、ストレッチ、ヨガ等 +「互近助ガーデン」「ボイストレーニング」 「ウクレレチーム」「アート企画」「みんなの畑」等 ・季節の養生茶(happ提供)・参加費1000円/月 ・対象:どなたでも ・10名前後	
⑤		第3・第4・第5 水曜 9:30-12:30	SEE THE SUN				
⑥							
⑦							
⑧	堀内体操同好会 (ふれあいいきいきサロン)	毎週水曜 10-11:30 第2,4土曜 10-12	堀内いこいの家 かもめと風保育園	堀内体操同好会	黒田 875-1428 加藤 875-5555	・葉山体操、貯筋運動、練功など、介護予防と孤立防止 ・参加費: ¥1500/月 ・高齢者どなたでも	R6年度 活動日追加
⑨	堀内練功同好会※	毎週木曜 10-11:30	堀内いこいの家	練功同好会	黒田晴江(練功指導) 875-1428	・練功十八法、葉山体操、貯筋運動など・⑧4~5名 ・参加費¥1500/月・対象:同好会会員(どなたでも)	
⑩	葉山さわやか体操 (ふれあいいきいきサロン)	第2~5木曜 13:30-15:30	東伏見集会所 ※第3「自治会周辺」	葉山さわやか 体操	本村希香(体操指導) 875-5630	・葉山体操、貯筋運動、散歩(第3)、茶話会(第5) ・参加費無料 ・対象:どなたでも ・10名前後	R5年度 活動日追加
⑪	真名瀬・貯筋運動	毎週木曜 14:00-15:00	高橋是清記念館 (湘南グリーン回)	個人V	上村章 090-9343-7036	・貯筋運動(DVD活用) ・7~10名 ・参加費無料 ・対象:どなたでも	
⑫	風早さんの貯筋体操 (ミニデイ)	毎週木曜 14:00-15:30	風早茶房	kazapla (風早さん)	桑原洋一 090-5541-3635	・貯筋運動、歌等 ・7名程 ・対象:どなたでも ・参加費¥500/回(手作りデザート付)	R5年度 リニューアル
⑬	練功同好会	毎週金曜 10:00-11:30	元町会館	元町たかさご会	杉本美智代 876-2636	・練功十八法、葉山体操、貯筋運動他(指導者手配) ・参加費¥4000/3ヶ月・対象:町内会+相談・10名程	
⑭	貯筋 練功	毎週月曜 14:00-15:00 毎週金曜 10:00-11:00	長柄下会館	長柄下町内会	相澤寛子 875-3775	・貯筋運動(第1~3週は指導者手配) ・会場費¥100/回 ・対象:近隣高齢者 ・5~7名	時間修正
⑮	つつじヶ丘練功同好会	毎週火曜 10:00-11:30	青少年会館 (学童優先)	練功同好会	鈴木のり子(練功指導) 875-2247	・練功十八法、葉山体操、貯筋運動等 ・13名程 ・参加費¥1000/月 ・対象:同好会会員(応相談)	

※令和7年度版~:変更・リニューアル(4/1以降更新)

令和7年  
10月29日 (水)

# ほりうち 地域交流会 2025 秋

出入りご自由に!  
お散歩ついでに  
寄ってくださいね😊

雨天強風  
庭活動は中止  
となります

会場  
**SEE THE SUN**  
(堀内810-2)  
※亀井戸橋の山側脇道奥  
※駐車場・駐輪場なし

収穫祭を楽しみながら  
地域と繋がってみませんか?

高齢者  
健康相談ブース  
11:00-14:00  
お気軽にお声がけください  
※内容により後日個別対応



13:15-13:45  
「かどくら先生の  
耳よりなミニ健康講話  
～認知症予防に大切なこと」  
・無料・先着25名  
・要/事前申込み

室内活動予定 (人数制限有り)  
10:00- みんなの貯筋 (ヨガ)  
11:00- ウクレレ演奏発表会  
11:30- ランチ・フリータイム  
13:15- 特別講話  
14:00- おやつ・フリータイム  
15:30- 片付け

おにぎり  
豚汁セット  
¥500  
事前予約 (イル)



Apple Pie, etc.   
(STYLE) ¥250~

inuit coffee   
¥200~ 特別販売!!  
※マイタンブラーキャンペーン  
デジタルスタンプラリー対象

やきいも・ふかしいも  
(みんなの畑) 無料  
かまどで焼いて食べましょう!  
焼上がり予定11:00/14:00



主催  
**堀内互近助プラットフォーム**  
連携団体コラボ活動

みんなの貯筋実行委員会  
堀内たすけ愛隊、一般社団法人はっぴ  
SOMPOケア・ラヴィーレ葉山  
イル・プレーリヤカー、kazapla  
STYLE (就労継続支援B型事業所)  
hanto (就労継続支援・多機能型事業所)  
HSVN (葉山災害ボランティアネットワーク)  
葉山町地域包括支援センター  
inuit coffee roaster 他

お問合せ・申込み  
各団体、または  
生活支援コーディネーター堀内担当  
046-875-9889 (葉山町社協)

※マイ皿&カップ&タンブラー&カトラリー、マイチェア・敷物ご持参、  
ゴミお持ち帰り歓迎♥  
※予定は変更になる場合もありますので、予めご了承ください