



はやまエシカルアクション賛同団体 上山口寺前谷戸復元プロジェクト

〒240-0115 神奈川県三浦郡葉山町上山口171

<https://www.facebook.com/teramaeyato>

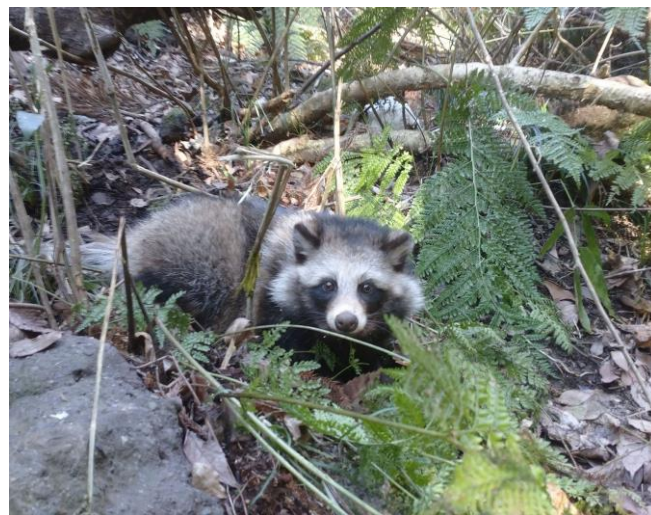
生きもの目線での谷戸の復元

二子山山系の南の麓に位置する谷間 それが寺前谷戸です。古くから人の営みがあったこの谷戸も、人の手が入らなくなり70年。荒れ果てた里山を、生物多様性の目線で復元させようと立ち上がった町民達が居ました。

葉山で一番足りない「止水域」確保として田圃を復活させ、藪を畑に変え、広がり過ぎた放棄竹林に手を入れ、檜枯れの薪炭林整備に着手して来ました。それも整備の為の整備ではなく、谷戸の集落形成の為の作業が必然的に里山整備になる様に活動しています。



▲田おこし前の草取り風景



▲復元田んぼの住人 コオイムシ