

鎌倉税務署からのお知らせ 個人課税第1部門 ☎0467-22-5591(代)
 ※自動音声案内にしたがって「2」を選択してください。

所得税の申告は3月15日まで!

◆それぞれの確定申告の提出期間

【所得税】 2月18日(月)～3月15日(金)
 【贈与税】 2月1日(金)～3月15日(金)
 【消費税(個人事業者)】
 1月4日(金)～4月1日(月)

◆国税電子申告納税システム(e-Tax)をご利用ください

国税庁ホームページ「確定申告書等作成コーナー」で、e-Tax用申告データを作成し、直接電子申告をすることができます。平成24年度の所得税確定申告を、本人の電子署名と電子証明書を付して期限内に電子申告すると、税額から最高3000円の控除を受けることができます(平成19年分～23年分の確定申告で本控除の適用を受けた人は除く)。要事前手続き。詳細はホームページ <http://www.e-tax.nta.go.jp>。

また、贈与税も平成24年分の申告より「確定申告書等作成コーナー」で、e-Tax用申告データを作成し、直接電子申告をすることができます。作成した申告書は、印刷して郵送か税務署の時間外文書收受箱に投かんして提出することもできます。そのほか確定申告に関する各種情報、申告書・届出書などの様式の入手については、国税庁ホームページ <http://www.nta.go.jp>。

◆税理士による小規模納税者などのための無料申告相談

小規模納税者(白色申告者)の所得税・消費税、年金受給者と給与所得者の所得税の申告が対象です。譲

渡所得(土地、建物及び株式など)のある人、相談内容が複雑な人、所得金額が高額な人はご遠慮ください。

日時 2月7日(木)～8日(金)9時30分～16時(12時～13時除く)
 ※受付は15時30分まで。

場所 町福祉文化会館

※混雑した場合、受付を早めに締め切る場合があります。

※車での来場はご遠慮ください。

※開館9時より前は入館できません。

◆確定申告書臨時提出所を設置

鎌倉税務署に提出する確定申告書

を受付。申告相談の実施なし。

場所 イトーヨーカドー大船店1階

期間 2月18日(月)～3月15日(金)

10時～16時(土日・休業日除く)

◆期限間近は大変混みあいます

鎌倉税務署では、パソコンでの各

税の申告書作成指導をします。(9

時～17時、早めに締切の場合あり)

※閉庁日は、通常の相談と申告書の

受付はしません。(2月24日と3

月3日のみ、確定申告の相談と申

告書の受付可。)

※4月中旬まで署内駐車場使用不可。

税務課からのお知らせ ☎内線251～253

◆町役場でも確定申告書の提出と簡易な相談を受付

給与所得者の還付申告、年金受給者の確定申告など簡易な確定申告の相談に、アドバイスをします。

期間 2月18日(月)～3月15日(金)(閉庁日は除く)

時間 9時～16時(11時30分～13時は除く)

場所 役場4階大会議室

対象外 事業所得、不動産所得、配当所得、公的年金等以外の雑所得、一時所得(生命保険契約等に基づく一時金等)、譲渡所得(土地、建物、株式、ゴルフ会員権等)、災害や盗難等に伴う雑損控除、住宅借入金等特別控除等

※鎌倉税務署でご相談ください。

・仮収受

記載済みの(出来上がっている)確定申告書・消費税申告書の提出は、所得や控除の種類に関係なく、町役場税務課窓口でも受付します。

期間 2月1日(金)～3月15日(金)(閉庁日は除く)

◆公的年金等の確定申告等の手続き

公的年金等の収入金額の合計額が400万円以下で、かつ公的年金等に係る雑所得以外の所得金額が20万円以下の人は、所得税の確定申告をする必要がありません。ただし、所得税の還付を受ける場合には確定申告が必要です。

また、町・県民税においては、確定申告をしない場合で、公的年金等の源泉徴収票に記載されている控除以外の控除(例:生命保険料控除・地震保険料控除など)を追加する場合は、町・県民税申告書の提出が必要です。

救急情報カードを活用していますか？

● 救急情報カードってなに？

かかりつけ医や服薬内容などの医療情報を記入したカードのことで、カードは冷蔵庫にマグネット（磁石）などで貼り、葉山町消防署と医師の協力でその情報を救急医療に活用することができます。カード裏面の持病や服薬等の医療情報を確認することで、適切で迅速な処置ができます、

また緊急連絡先の把握により、大切な情報の収集や親族などとのより早い協力が得られます。



● なんで冷蔵庫に貼るの？

かけつけた救急隊員がすぐに救急医療情報カードを探し出す必要があります。そのため最適な場所が冷蔵庫です。ほとんどの自宅で冷蔵庫は台所にあるので、カードがどこにあるかすぐに分かります。

● 注意事項

カードに記載する医療情報は、いつも最新のものに取り換えてください。古い情報のままだと、適切な処置を受けることができません。情報の更新し忘れを防ぐため、必要人は、町のホームページからダウンロードするか、健康増進課までお越しください。災害時用に2枚用意し、1枚を冷蔵庫、1枚をバッグに入れておくのも良いですね。

● まずは記入を！

下の救急情報カードに記入をすることから始めましょう。災害や怪我、病気はいつ自分の身に起こるかわかりません。いざという時に適切な処置ができるよう、備えましょう。

問合せ 健康増進課 ☎内線216

保健センター ☎875-1275

ここから切り取り活用してください

救急情報カード

私は、この情報を、緊急時に救急隊、消防隊及び搬送先の医療機関等が活用することに同意します。

| | |
|--------|-------------------|
| 記入日 | 年 月 日 |
| フリガナ | |
| 氏名 | |
| 住所 | 葉山町 |
| 電話番号 | — |
| 性別 | 血液型 |
| | A・B・O・AB |
| 生年月日 | 明治・大正・昭和・平成 年 月 日 |
| 緊急連絡先 | |
| 1 | 住所 氏名 電話 |
| 2 | 住所 氏名 電話 |
| 3 | 住所 氏名 電話 |
| 病歴 | 無・有() |
| かかりつけ医 | 名称 電話番号 |
| 現在服用薬 | 無・有() |
| アレルギー | 無・有() |
| 備考 | |

自殺対策啓発イベント

映画「樹の海」上映と

トークイベント

「ここら」といのちを支えるために
わたしたちができること



©『樹の海』製作委員会（シー・アイ・エー+ハピネット・ピクチャーズ+メモリーテック）

第2部トークイベント

映画監督 瀧本 智行さん



早稲田大学在学中から
自主映画・演劇活動に
没頭。「樹の海」(04)
で監督デビュー。

プロデューサー 青島 武さん



プロデューサー兼脚本
家として数々のテレビ
ドラマや映画の制作に
携わる。

NPO法人自殺対策支援センター
ライフリンク代表 清水 康之さん



自死遺族たちの番組作
成をきっかけにNHK
を退社しNPOを設立。

葉山町長 山梨 崇仁
(コーディネーター)

申し込み

電話、FAXのいずれかでお申
し込みください。

*FAXには、住所・氏名・電話
番号・手話通訳、要約筆記、車
椅子席、託児（未就学児のみ）
の希望の有無を記載してくださ
い。定員を超えた場合のみ連絡
します。

*手話通訳、要約筆記、託児希望
者は3月8日(金)までにご連絡
ください。

申し込み先 鎌倉保健福祉事務所

☎046712413900(代)
☎046712414379

自殺を予防するためにできるこ
と、それは身近なところからの「生
きる」支援です。私たち一人一人
ができることは何か考えてみませ
んか？

日時

3月16日(土)

場所

13時開演、16時終演(開場12時30分)
逗子市文化プラザなぎさホール

内容

第1部 映画「樹の海」上映

出演 萩原聖人、井川遥、池内博
之、津田寛治、塩見三省、余貴美子、
大杉漣

ここから切り取り活用してください

救急情報カード



こちら側を表にして、冷
蔵庫にマグネット(磁石)
等で貼ってください。

葉山町

(おもて) ※活用方法は13ページをご覧ください。

でんき家計簿

電気を上手に使うため、「でんき家計簿」を使ってみませんか？ 毎月の使用量と電気料金、また料金メニュー変更時の試算結果をインターネットで確認できるサービスです。（登録無料）詳しくは、東京電力株式会社のホームページ（<http://www.tepco.co.jp/kakeibo/>）をご覧ください。※ご家庭や商店・事務所など低圧（100V/200V）の電気をご契約中の方が対象です。

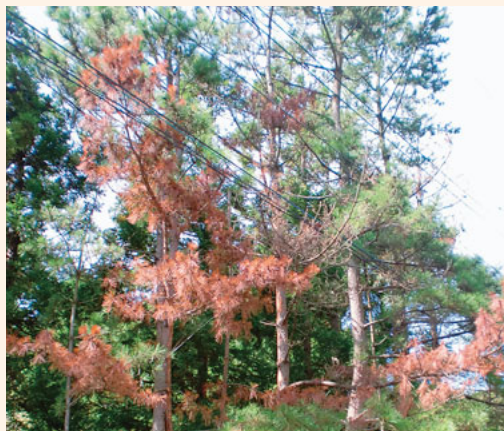
問合せ 東京電力神奈川カスタマーセンター第二
☎0120-99-5776

枯れ松防除補助制度

松の葉が秋冬に突然赤褐色になって枯れてしまうのは、「松くい虫」による被害です。春を過ぎると、枯れた木からカミキリムシが出てきて周辺の木をかじり、被害が拡大してしまいます。枯れてしまった松は必ず駆除してください。その際、切って置いておくだけでは意味がないので、幹や枝葉は焼却または専用の薬剤で消毒する必要があります。

また、枯れてしまった松を治療することはできません。しかし、健康な松に薬剤を注入し予防することができるので、こちらをおすすめします。

これらの防除に対しては、町の補助がありますので、事前にご相談ください。



●補助の額…
伐倒駆除に要した費用の2分の1
（上限は1本につき1万円）
薬剤の注入は松1本につき
2,000円
●問合せ 環境課（内線453）

葉山いろいろ写真館

記事についての問合せ 企画調整課 ☎内線333

保育園のクリスマス会

12月21日（金）、葉山保育園でクリスマス会がありました。この日は葉山ロータリークラブから「紙芝居師・なっちゃん」の紙芝居実演がプレゼントされました。プロの紙芝居師のユーモアたっぷりなアクション、巧みな演技に引き込まれて、終始大興奮の園児たちでした。プレゼントを持ったサンタさんも来ましたよ！



表彰おめでとう！

葉山中学校3年生の伴あかねさんが税についての作文を表彰されました。伴さんは昨年の非核平和標語コンクールでも金賞を受賞されたことがあります。受賞について、「読書が好きで、文章に慣れ親しんでいるからだと思う。」と話し、町長からもおすすめの本を紹介しました。



新春の集い

1月4日（金）、福祉文化会館で新春の集いが開催されました。外では葉山御前太鼓、オープニングでは詩吟と書道のコラボレーションと、日本のお正月にふさわしい演出です。新成人を代表して成人式実行委員も出席し、大会議室は多くの人で溢れていました。

