

# お知らせ



## 障害者歯科診療のご案内

逗葉地域医療センターでは、心や体にさまざまな障害のある人々の歯科診療や口腔衛生指導、保健衛生指導及び予防処置を含めた総合的な歯科的健康づくりに取り組んでいます。

障害の程度により、さらに大病院などの医療機関の紹介をしたり、お住まいの最寄りの歯科医院を紹介することもできます。

**診察日** 毎週水・木曜日

**診療時間** 13時～17時

**場所・問合せ** 逗子市池子字棧敷  
戸1892-6 逗葉地域医療センター 歯科直通 ☎873-2368

## 葉山町職員募集

### 募集職種及び人員

一般事務職 3人

### 資格

大学卒

昭和56年4月2日以降出生の者  
短大または専門学校卒

昭和58年4月2日以降出生の者  
高校卒

昭和60年4月2日以降出生の者

### 申込書配付及び受付

9月3日(月)～21日(金)

9時～17時 総務課窓口にて

申込書は必ず本人が持参

**試験日** 10月14日(日)

**採用期日** 平成20年4月1日

**問合せ** 総務課 ☎内線312・313

## 葉山町ドッグヤード利用登録説明会

**日時** 9月1日(土)、22日(土)、  
13時(時間厳守)

**場所** 教育委員会研修室

(役場駐車場をご利用ください)

### 登録に必要なもの

●犬の鑑札又は愛犬手帳(登録時に自治体が発行した手帳・証明書)

●狂犬病予防注射済票(四角の金属製の物)

●利用登録証を返信するための返信用封筒(80円切手を貼った封筒に宛先を記入)

### 利用に必要なもの

●吊り下げタイプの名札入れ(実費・持っている人は必要無)

※ドッグヤードへ入るためには、1人ずつ必ず首からさげてください。(家族の利用人数分が必要)

**問合せ** 生涯学習課 ☎内線7230  
南郷上ノ山公園管理事務所  
☎876-1100

## 今月の相談(相談場所は、異なりますので問合せください。)

・消費生活相談 毎週水曜  
9時30分～12時・13時～15時30分

・人権・行政相談 11日(火)  
13時30分～15時30分

・土地建物なんでも相談 18日(火)  
13時30分～15時

・不動産相談 20日(木)14時～16時

・法律相談 14日(金)・27日(木)予約制

※来月の法律相談の予約受付 10月12日(金)・24日(水)(日程は変更することがあります)

**問合せ** 町民サービス課 ☎内線205

・母子相談 11日(火)13時～16時

**問合せ** 子ども育成課 ☎内線223

・子ども相談 随時

**問合せ** 子ども相談ホットライン

☎876-1135または

☎内線224 子ども育成課

・権利擁護相談 予約制

**問合せ** 町社会福祉協議会

☎875-9889

**高齢者総合相談** 随時

**問合せ** 町地域包括支援センター

(町福祉文化会館内) ☎877-5324

・女性の悩み一般相談 月曜祝日除く  
毎日 9時～12時・13時～16時(木曜日のみ15時まで)

**問合せ** かながわ女性センター

☎0466-27-6008

・成年後見制度無料相談会 21日(金)  
10時～12時・13時～16時

**問合せ** 神奈川成年後見サポートセンター横須賀支部 ☎876-2163

・法律・暴力など

**問合せ** 横須賀三浦地域県政総合セン

ター 県民の声・相談室

☎823-0210(代)

・労働相談・経営相談

月～金曜日 8時30分～17時

**問合せ** 横須賀三浦地域県政総合セン

ター 商工労働部

☎823-0210(代)

・働く人のメンタルヘルス相談

毎週火曜 13時30分～16時30分

予約制

**問合せ** 横浜労働センター

☎045-633-6110

・パートタイム労働相談

月～金曜日 9時30分～16時30分

**問合せ** (財)21世紀職業財団神奈川事

務所 ☎045-224-8041

今月の  
納期

10月1日(月)

●国民健康保険(第6期)

●介護保険(第6期)

●し尿・汚水(第2期)

## 図書館

☎875-0088/FAX876-1864

### 開館時間

9時～18時

### 展示コーナー

～ベストリーダー展～

(平成18年度によく読まれた本)

9月14日(金)～10月10日(水)

### おはなし会

テーマ「おばあちゃん」

5日・12日・19日・26日

(各水曜日) 15時～15時30分

### おはなしコーナー

10月のテーマ「日本の昔話」  
(予定)

### 休館日

3日・10日(各月曜日)

18日・25日(各火曜日)

13日(木)(館内整理日)

### 蔵書検索のアドレス

<http://www.w-hyml.com>

### 予約のeメールアドレス

[hyml@muf.biglobe.ne.jp](mailto:hyml@muf.biglobe.ne.jp)

## 無料相談をご利用ください

相談名	曜日	時間	内容等
消費生活相談	毎週水曜	9時30分～12時 13時～15時30分	内容不当請求や契約、工事でのトラブル
人権・行政相談	毎月第2火曜日	13時30分～15時30分	家庭内や近所とのもめごと、人権に関する困りごと全般。年金等国の仕事全般
土地建物なんでも相談	毎月第3月曜日	13時30分～15時	新築、修理、改築、耐震に関すること土地や法人に関する各種手続き、支払命令、告訴などの法的手続き、測量に基づく各種登記、申請に関すること
不動産相談	毎月第3木曜日	14時～16時	不動産に関する取引や紛争に関すること
法律相談	第2火曜日・第3金曜日	13時30分～16時	予約制、相談時間は1人30分

問合せ 町民サービス課 ☎内線205・206

## クリーン葉山にご協力ください

今年も夏の観光シーズンが終わり、ごみの散乱が目立つ海岸線を中心に一斉清掃を実施します。

皆さんの積極的なご参加、ご協力をお願いします。

**日時** 9月22日(土)9時～11時  
※雨天の場合は9月23日(日)

(両日とも雨天の場合は中止)  
※実施の有無は、当日8時に防災行政無線で放送します。

### 実施場所

森戸海岸・真名瀬・一色海岸  
大浜海岸・長者ヶ崎海岸

**用具配布** 次の場所で軍手とごみ

袋を配布します。  
清浄寺下海岸・旧森戸海岸中央公衆トイレ前・森戸海岸南公衆トイレ前・真名瀬漁港中根階段下・三ヶ岡駐車場・一色海岸監視所前・長者ヶ崎公衆トイレ前・旧長者ヶ崎海岸監視所付近

**集積場所** 用具配布場所にごみを「燃やせるごみ」「燃やせないごみ」「プラスチック」に分けて置いてください。

※集めたごみは燃やさないようにお願いします。

**問合せ** 環境課 ☎内線451

## 園芸用肥料の無料配布

町では、公共下水道の汚水処理により発生する汚泥の有効活用を図るために、民間委託により「園芸用肥料の原料」にしています。この肥料の無料配布を行います。

**日時** 9月10日(月)10時から  
※なくなった時点で配布終了  
(雨天の場合は翌日)

**場所** 役場正面玄関前(花の木公園)  
※持ち帰りに必要な入れ物(ビニール袋等)は各自持参してください。持ち帰る量は、一人でも多くの皆さんにご利用いただくために節度ある量でお願いします。

**問合せ** 下水道課  
☎内線361～364

## 防衛大学校等学生募集のお知らせ

募集種目	応募資格	試験期日
防衛大学校学生	高卒(見込)で21歳未満	11月10日(土)・11日(日)
防衛医科大学校学生		11月3日(土祝)・4日(日)
看護学生	高卒(見込)で24歳未満	10月14日(日)

※全種目とも対象は男女で、併願も可能です。

**受付期間** 9月7日(金)～28日(金)  
**問合せ** 自衛隊横須賀地域事務所  
☎823-0404

<http://www.7a.biglobe.ne.jp/yokosuka/>

## 9月のお休み

- 町民いこいの家  
☎内線236福祉課  
毎週火曜日、19日(水)、26日(水)  
※駐車場は使えません
- 南郷上ノ山公園 ☎876-1100  
3日(月)、10日(月)、18日(火)、19日(水)、25日(火)、26日(水)
- 葉山しおさい公園

- ☎876-1140
- 葉山しおさい博物館  
☎876-1155  
3日(月)、10日(月)、18日(火)、19日(水)、25日(火)、26日(水)28日(金)は、博物館の整理休館日です。  
詳しくはお問い合わせください。

## 終戦当時の海外引揚者の方々へ

お預かりしている下記の通貨・証券などをお返ししています。

◆上陸地の税関、海運局に預けられた通貨・証券など

**問合せ** 横浜税関業務部税関相談官室☎045-212-6000  
横須賀税関支署 ☎861-1281



## 講座

### ハマFMセミナー

78.9MHz 湘南ビーチFM

葉山・三浦半島の歴史や自然・文学などについての講座番組(30分)

放送日 毎週月曜日 19時から

再放送 毎週金曜日 12時から

放送日	テーマ(講師)
3日	健康維持の足掛かり16～消化器官の疑問からその2(田中和子)
10日	様々な利用される植物2(青木清勝)
17日	ホタテガイが泳ぐわけ～二枚貝の世界5(倉持卓司)
24日	美術館のある生活(山梨俊夫)

◎受信が困難な場合は、湘南ビーチFM返子・葉山(☎875-0121)まで

### 国際交流協会ふれあい講座 「究極の中国茶を味わう」

究極の中国茶を味わってみたい人、中国茶の歴史や文化を学んでみたい人、中国茶をおいしくいれて味わいたい人にお薦め!!

中国茶の解説とともに、おいしく、美しく、中国茶をいれて試飲します。

日時 10月3日(水)

13時30分～15時30分

場所 役場4階大会議室

講師 工藤 佳治さん

(中国茶評論家)

定員 30人(応募多数の場合は抽選)

費用 500円(材料費)

申込み・問合せ 往復ハガキに住所・氏名・電話番号を書いて、国際交流協会事務局(総務課内)☎内線318

締切 9月20日(木)

### 平成19年度第3回危険物取扱者試験及び受験準備講習会

《危険物取扱者試験》

試験日 11月18日(日)

試験会場 神奈川大学

願書受付

9月25日(火)～10月18日(木)

※受験案内及び願書は消防本部にて配布しています。

郵送先 〒231-0015 横浜市中区尾上町5-80 神奈川中小企業センター7F(財)消防試験研究センター神奈川県支部 試験係

《受験準備講習会》

日時 11月3日(土祝)

9時30分～17時

(受付は9時から)

場所 ヴェルクよこすか

(横須賀市立勤労福祉会館)

講習対象 乙種第4類受験者

定員 200人(先着順)

受講料 9,000円

(テキスト代込み)

受付期間 定員に達するまで(土・日・祝祭日を除く)9時～16時(12時～13時を除く)

申込み・問合せ 受講申込書(消防本部3階)に必要事項を記入し、受講料を添えて  
消防本部 ☎876-0119  
内線323

### 第52回神奈川県母親大会

日時 9月9日(日)13時から

場所 鶴見会館(JR京浜東北線鶴見駅東口下車 徒歩7分)

記念講演

子どももおとなもいのち輝いて!!～みんな幸せになるために生まれてきた～

講師 熊丸 みつ子さん  
(幼児教育専門家)

問合せ 神奈川県母親大会実行委員会 ☎045-641-8815

### 普通救命講習受講者募集

消防本部では、AEDの取り扱いを含む救命講習を行っています。

日時 9月28日(金)

9時～12時の部・13時30分～16時30分の部

場所 消防庁舎地下講堂

対象 町在住在勤の15歳以上の人

定員 各部16人(先着順)

申込み・問合せ 申請書に必要事項を書いて、提出してください。

消防本部 ☎876-0119

内線222 FAX876-1263

締切 9月23日(日)17時



## 催し

### 青少年創意くふう展

日時 9月14日(金)～16日(日)

9時30分～16時

場所 保育園・教育総合センター2F学びの広場・研修室・会議室

問合せ 教育研究所 ☎875-7295

### バリアフリー・ヨット大会

障害のある人と家族を対象に、ヨット競技や関連のあるイベントを開催します。

日時 10月13日(土)

10時～14時(雨天決行)

場所 葉山新港及び森戸海岸沖

\*1人の参加が困難な人の送迎・付添いなどボランティアがお手伝いします。

申込み・問合せ 社会福祉協議会 ☎875-9889

締切 9月28日(金)





## 集まれ ちびっ子！ 消防・救急フェア

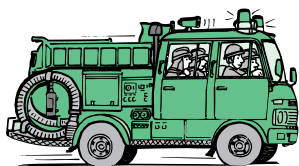
『9月9日』は救急の日  
日時 9月9日(日) 10時30分～  
13時30分(荒天時中止)

場所 そうてつローゼン葉山店  
(1階駐車場)

救急医療と救急業務に対して、正しい理解と認識を深めるために9月9日を『救急の日』とし、この日を含む1週間を『救急医療週間』としています。救急医療週間の一環として消防・救急の予防思想を広く普及啓発することを目的とし『集まれ ちびっ子！消防・救急フェア』を開催します。

- ◆消防車・救急車の展示・開放
- ◆ちびっ子用の救急服、レスキュー服、防火衣の試着及び写真撮影(カメラは持参してください)
- ◆消防車・救急車のペーパークラフト及び記念品の配布(数量限定)
- ◆消防車両等や予防普及啓発を目的としたパネルの展示
- ◆ミニ救急講習
- ◆住宅用火災警報器等の展示・説明

問合せ 消防本部 ☎876-0119



## 非核から 始まる世界の 平和の輪

葉山町非核平和標語コンクール「銀賞」  
非核平和宣言都市 葉山町

## 第23回葉山町民テニス大会

日程	種目
10月6日(土)	女子ダブルス(ワンデー)
10月7日(日)	男子ダブルス(ワンデー)
10月8日(月祝)	混合ダブルス(ワンデー)

【予備日10月13日(土)14日(日)】

※各種目ともAクラス(上級)、Bクラス(初中級)あり

※Aクラスの優勝者は、神奈川県選手権の推薦対象とします。

場所 南郷上ノ山公園テニスコート

対象 町在住在勤在学及び町テニス協会の加盟団体に所属する人

費用 一般1組 3,000円 小～高校1人 1,000円(学割)

大会当日会場でお支払いください

申込み ラ・ベアラテニスクラブ、南郷上ノ山公園のいずれかで所定の申込用紙に必要事項を記入し提出

問合せ 大会事務局 一色530-7 ☎875-1056 渡邊(町テニス協会)

締切 9月27日(木) 仮ドローは9月30日(日) 午後以降に南郷上ノ山公園管理事務所、ラ・ベアラテニスクラブに掲示

※締切後にキャンセルの場合は参加費をお支払いいただきます。



## 子ども

### 子ども相談ホットライン開設

☎876-1135

子どもに関する気軽な相談から専門的な相談まで児童相談員等がお答えします。まずはご連絡を。

受付日時 月曜日～金曜日(祝祭日を除く) 9時～16時30分

問合せ 子ども育成課

☎内線224

## さわやか体験学習 クラフト(木工)を楽しもう！

親切な指導のもと、ものづくりをみんなで楽しみましょう。ノコギリとカナヅチ、ドライバーがあれば持参してください。

日時 9月30日(日)

9時30分～13時

場所 一色小学校体育館と校庭

対象 町在住在学の小学3年生～6年生

定員 50人

(応募者多数の場合は抽選)

講師 町青少年指導員

申込み・問合せ 町内小学校・生涯学習課窓口で配布する申込用紙に必要事項を記入し、生涯学習課へ持参またはFAX

生涯学習課 ☎内線7232

FAX876-1861

※保護者の付き添いも可能です。

締切 9月7日(金)17時

## 子育て安心教室 食育講演会

「食べる」ことは「生きる」こと。最近よく言われる「食育」とは？子どもの意欲を育てる豊かな食生活とは？子どもの生活を「食」の面から考えてみませんか？

日時 9月28日(金)10時～12時

場所 教育委員会研修室

テーマ 「生きる力をはぐくむ食事」

～食から見つめる子どもの暮らし～

講師 柳澤 芳子さん

(県食育指導員)

対象 0～6歳(未就学)の子どもを持つ親・食育に関心のある人

託児 先着6人程度(希望者は申込み時にお知らせください。託児申込み締切は9月18日(火))

申込み・問合せ

子ども育成課 ☎内線224・225

## 幼稚園就園奨励費補助

幼児教育振興の一環として、幼稚園児の保護者に対し、その所得に応じて年間保育料等の一部を補助します。

### 交付基準

- ①申請時において、町内外の認可私立幼稚園に満3歳児・年少・年中・年長として在園する園児
- ②保護者及び園児が、町に住民登録か外国人登録をしていること
- ③今年度町民税所得割額が、183,000円以下の世帯であること
- ④小学校1・2年生の兄・姉がいる園児は表2を使用。それ以外は

表1を使用

### 申請方法

- ①下記の私立幼稚園に通園させている保護者は、申請書類一式を園から受け取り、必要事項を記入して園に提出  
園からの書類配布…9月上旬(予定)
- ②下記以外の園に通園させている保護者は、教育総務課で書類配布と手続き説明を受ける

### 申請書配布予定幼稚園

あおぞら・あけの星・どれみ・御国・明照・うわまち・大津・かぐのみ・関東学院六浦・北鎌倉・材木座・城北・逗子・湘南学園・

湘南白百合学園・聖佳・聖マリア・聖和・相武・武山・長谷・雙葉小学校附属・若葉・横浜英和

**交付時期** 12月下旬(予定)

**問合せ** 教育総務課 ☎内線7213

注1.世帯構成中2人以上に所得がある場合は所得割額を合算します。

注2.実際の支払額が限度額を下回る場合は、実際の当該支払額を限度とします。

注3.同世帯での表1と表2の併用はできません。(例 1人目→表2 2人目→表1とはできない)

表1 (小学校1・2年生の兄・姉がいない園児)

対象	補助限度額
今年度に納める町民税が、かからない世帯、または生活保護世帯	1人目 141,900円 2人目 185,000円 3人目 257,000円
今年度に納める町民税の所得割額が、かからない世帯(均等割のみ)	1人目 107,600円 2人目 162,000円 3人目 250,000円
今年度に納める町民税の所得割額が、34,500円以下の世帯	1人目 81,700円 2人目 143,000円 3人目 245,000円
今年度に納める町民税の所得割額が、183,000円以下の世帯	1人目 57,500円 2人目 127,000円 3人目 240,000円

表2 (小学校1・2年生の兄・姉がいる園児)

対象	補助限度額
今年度に納める町民税が、かからない世帯、または生活保護世帯	1人目 157,000円 2人目 171,000円
今年度に納める町民税の所得割額が、かからない世帯(均等割のみ)	1人目 126,000円 2人目 144,000円
今年度に納める町民税の所得割額が、34,500円以下の世帯	1人目 103,000円 2人目 123,000円
今年度に納める町民税の所得割額が、183,000円以下の世帯	1人目 81,000円 2人目 104,000円

## 児童館

**木古庭児童館** 878-8250

19日(水) 15時~17時

ふくらむスライム

3日(月)・10日(月)

15時~17時

囲碁・将棋教室

**上山口児童館** 878-8052

19日(水) 14時~16時

お月見だんご作り

**下山口児童館** 876-0991

27日(木)

14時30分~16時30分

カップケーキを作ろう

**芝崎児童館** 875-6910

10日(月) 15時30分から

バトンリレー大会

**元町児童館** 875-3969

14日(金)・28日(金)

16時~17時

将棋教室(初めての人もどうぞ。)

**葉桜児童館** 875-6273

12日(水)・13日(木)

15時~16時30分 染め物

持ち物…うちわの台紙(骨)

**青少年会館** 875-4980

25日(火) 15時30分~16時30分

お月見だんご作り



## 不登校生徒・高校中退者のための 進路情報説明会・相談会のお知らせ

**日時** 9月22日(土)

13時~16時30分

**場所** 横須賀市総合福祉会館

**対象** 不登校児童・生徒及び保護者、高校中退者など

### ◆進路情報説明会

県立高校の入学選抜、私立高校の入学選抜、高等専修・各種学校の概要

### ◆フリースペースやフリースクールの紹介

### ◆個別相談会

**申込み** 不要(直接お越しください)

**問合せ** 県教育委員会教育局子ども支援課 ☎045-210-8292(直通) 学校教育課 ☎内線7223

## 全国一斉「子どもの人権110番」強化週間

子どもをめぐる人権問題について、県人権擁護委員連合会の子どもの人権専門委員による電話相談を実施します。学校でのいじめや先生による体罰など、子どもに係わるさまざまな心配ごとや困っている問題について相談をお寄せください。

※秘密は固く守られます。

### 期間限定の相談

**期間** 9月17日(月祝)～23日(日)

**時間** 8時30分～19時

(土・日曜日は10時～17時)

☎045-663-6097 (期間限定)

### 期間限定以外の相談

平日 8時30分～17時15分

☎045-212-4365

●フリーダイヤルもご利用ください。

☎0120-007-110(期間限定なし)

## 社会福祉協議会から

問合せ☎875-9889 ☎876-1873

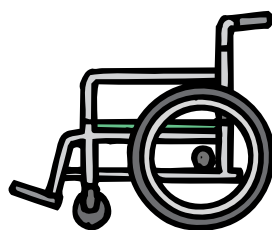
### 第15回葉山福祉まつり

**日時** 9月22日(土)11時～15時

**場所** 福祉文化会館大会議室、社会福祉協議会 2階ほか

**テーマ** 「あったかい 地域づくりは 人と人とのむすびつき」

**内容** 車椅子・点字・手話などの体験、子ども広場、食の広場、福祉バザール、コンサートなど



フリーダイヤル「自殺予防のちの電話」9月10日(国際自殺予防デー)から毎月10日実施

**日時** 9月10日(月)8時～11日(火)8時 以降来年3月まで毎月10日実施

☎0120-738-556

(通話料無料)

**相談内容** 自殺予防相談(死にたい、死のうと思っている、生きている意味がない)など、また、周囲にこのような人がいるときなど。

●**通常相談** 横浜いのちの電話  
相談時間 24時間(年中無休)

☎045-335-4343



## 働く未来を考える

平成19年10月1日現在で

### 就業構造基本調査を実施します

全国から抽出された約45万世帯の15歳以上の方々を対象に、ふだん何か収入になる仕事をしているかどうかや就業に関する希望などについて調査します。

調査結果からは、若者、高齢者や女性の多様化する就業状況や産業構造の変化に伴う雇用流動化の実態など就業に関する詳しい状況が明らかになり、国や県市町村の雇用政策や経済政策などの各種行政施策を立案する際の基礎資料となります。

調査の対象となる世帯には、統計調査員が伺い調査票の記入をお願いしますので、よろしくご協力ください。

総務省統計局・神奈川県・葉山町

<http://www.stat.go.jp/>

## 福祉文化会館

☎876-1871

休館日 4.11.18.25日

## ■ホール

日 曜	催し物	開演～終演	主催及び入場方法等
1 土	「グループ アンダンテ」 ピアノおさらい会	13:30～	グループ アンダンテ 入場無料 875-5081
9 日	東大教授が語る 「脳と言葉から考える子育て、 孫育て」	13:30～	豆子葉山九条の会 入場無料 872-7253 (島村) (資料代500円)
15 土	m@mi dance lab 第一回 発表会	15:30～ 16:30	m@mi dance lab 入場無料 877-5343 (吉田)
22 土	第15回 葉山福祉まつり	11:00～ 15:00	葉山町社会福祉協議会 第15回葉山福祉まつり実行委員会 入場無料 875-9889
27 木	一色小学校音楽鑑賞会	11:00～ 12:00	一色小学校 関係者 875-9221
29 土	うたはともだち 夢・希望・若さ・優しさを忘れずに 1部 歌謡曲 そしてシャンソン 2部 美しい日本の叙情歌	18:30～ 20:30	おんがく工房伊東 有料 2,000円 878-6488 (おんがく工房伊東)

## ■福祉会館 (60歳以上の在住者)

催し物	開催日	開催時間
入浴サービス (福祉課) 《登録制》	2.9.16.30	10:00～15:00
	7.14.21.28	12:30～15:00
高齢者いこいの日 (福祉課)	12.26	10:00～15:00
社 交 ダ ンス	3.10.17.24 (17⇒ 9:00～17:00)	9:00～12:00
健康スポーツ教室	10.27	13:00～16:30
囲 碁 ・ 将 棋	1.2.6.8.9.13.15. 16.20.23.27.29.30	9:00～16:30

お願い ○催し物のお問い合わせは、直接主催者をお願いします。  
○時間その他多少変更される場合がありますので、あらかじめご了承ください。  
○ご来館はなるべくバスなどをご利用ください。

## 葉山町福祉文化会館文化公演事業

## 落語公演「春風亭昇太・林家たい平」二人会

前売り券好評発売中

日時 10月14日(日) 開演14時(開場13時30分)

場所 福祉文化会館ホール

入場料 前売り券 2,000円

当日券 2,500円(全席自由)

・前売り券完売の場合、当日券なし。未就学児のご入場はご遠慮ください。

チケット取り扱い・問合せ 福祉文化会館

9時～17時(休館日 火曜日)

☎876-1871 (お掛け間違いのないようご注意ください。)

※町内在住者で体の不自由な方のみ電話で購入手続きができます。



## 葉山警察署からのお知らせ

☎876-0110

## 警察への相談は「#9110番」へ

9月11日は「警察相談の日」です。  
警察庁では、平成11年から9月11日を「警察相談の日」としました。

警察総合窓口の全国共通  
電話番号「#9110番」

## 秋の全国交通安全運動

期間 9月21日(金)～30日(日)

スローガン

「安全は 心と時間の ゆとりから」

「高齢者 模範を示そう 交通マナー」

運動期間中、右記のことを重点

に安全運動を実施します。

- ◎飲酒運転の根絶
- ◎夕暮れ時と夜間の交通事故防止対策の推進
- ◎後部座席を含むシートベルトとチャイルドシートの正しい着用の徹底
- ◎二輪車・自転車の交通事故防止