



民生委員・児童委員の紹介

地域の民生委員を ご存じですか？

行政と地域住民の架け橋として、行政サービスの利用に関する助言などをする民生委員・児童委員の皆さんを紹介します。

災害発生時の安否確認に備え、一人住まいの高齢者などの情報を町から提供し、見守りや援助をしてもらいます。相談内容は守秘義務によって守られますので、安心してご相談ください。

問合せ 福祉課 ☎内線231



字	担当地域等	氏名	電話	字	担当地域等	氏名	電話
木古庭	入、後山2、広尾、沢田	伊東とし子	878-7405	堀内	鏡摺、諏訪町	小峰 淳美	875-3105
	アラク、高祖坂、光団地	遠藤 和江	878-7032		三ヶ浦	鈴木 鞠子	875-5683
	大沢、刈山、藪、後山1	杉山美恵子	878-7432		あずま7A~8B、9B、9C、13~20	田口 正子	875-2037
上田	大沢谷、寺前、栗坪、新沢	福本 令子	878-7724		あずま1~6、9A、10~12	綾部 芳子	875-6380
	唐木作、間門、京浜団地	宮川 政令	878-6859		木の下 1~8,10,20,21,23,24,26,27,29,31,33~39	高梨 民雄	875-5009
下田	大沢、正吟	小山 克予	878-8447		木の下 9,11~19,22,25,28,30,32	矢村 宗克	875-9463
	1~8-1,9,10 12-2~12-5 41,45	須藤トクエ	875-5946		元町たかさご会	佐藤 靖子	875-9313
	14-2、16-1~31 39,42~44	沼田 東治 ※1	875-3111		森戸	中川 進一	875-2517
	8-2~8-4,11,12-1 13-1,13-3~13-5,14-1,15,32~38,40	大谷 淳子	875-8250		真名瀬	小宮 和子	875-1841
一色	葉山一色台（一色含む）	村田 文子	875-4388		向原9,10,14~24,26,28,30,33,36,37,39~42,44~46,クレール葉山	柿本 啓子	877-4447
	第1 1~11-1、 第2 平の越1,2	櫻井 初江	876-1668		向原1~8,11~13,25,27,29,31,32,34,35,38,43	池田 陽子	875-0662
	第1 15~25	鈴木 仁子	875-8050		牛ヶ谷戸8~13、15、16、20、22、25、27~31	木村フサ子	875-7005
	第1 11-2~14-4、26~29-2、58	市川 美恵	876-2574		牛ヶ谷戸1~7、14,17~19,21,23,24、26	佐藤 春江	875-1004
	第2 1~20、30~37	鈴木 永次	875-0451		東伏見台	佐々木耕栄	875-3276
	第2 21~29、38~49	柿崎 光子	875-2974		上（県道北側）	山本 礼子	875-9331
	パークド葉山四季	中川 智子	875-9250	上（県道南側）	高梨まり子	875-1494	
	第3 11~27、42、54	市川 恵	875-1359	中1	藤本 茂夫	875-8027	
	葉山エコー会 第3 1~10、28~31	上野 英樹	875-5340	下	荒井 武男	875-2216	
	第3 32~41、43~53、55~57、59	梶山 悦子	875-9335	下2	相澤 賢子	875-3775	
長柄	第4	鈴木 佳子	875-4844	葉桜1,4ブロック	杉浦 強司	875-6070	
	第5	鎌形 芳枝	875-5097	葉桜2,6,8ブロック	鹿嶋 清	090-5176-2199	
	芝崎	梶山真由美	福祉課	葉桜3ブロック	具志堅 勝	875-4636	
	つつじヶ丘	宮寺 明子	875-9586	葉桜5ブロック	青木 英子	875-8175	
				イトーピアABCブロック	徳岡 昭夫	875-7349	
				イトーピアDEFブロック	井染 斐夫	875-9104	
			イトーピアGHIブロック	清水 淳子	876-4360		
			主任児童委員	野北 康子	090-2486-3125		
				羽田志津枝	875-3654		
				早川 隆子	807-1095		

※1 平成28年3月31日まで

交通安全と地域安全の標語

広報はやま2月号



「交通安全」や「地域安全」を身近な問題として考えてもらうため、町内の小中学生から標語を募集しました。今年度は、交通安全の部に105人、地域安全の部に86人と、多数の応募があり、次の作品が選ばれました。これからも交通安全、地域の安全にご協力をお願いします。

☎内線397

問合せ 防災安全課

家族で確認！交通事故を防ぐポイント

横断歩道を渡る時、信号に従っていても必ずしも安全ではありません。必ず、右左（みぎひだり）の安全確認をして、車が止まっていること、運転手が自分に気が付いていることなどを確認してから渡りましょう。

【交通安全標語】

小学生の部・最優秀

大丈夫！ その思い込みが 事故増やす

鎌上 遼さん（葉山小学校6年生）

小学生の部・優秀

良い気持ち 人も車も ゆずり合い

小石 真嘉さん（葉山小学校5年生）

中学生の部・最優秀

危険だよ スマホじゃなくて 前を見て

鎌上 櫻さん（南郷中学校3年生）

中学生の部・優秀

赤信号 進むさきには 事故が待つ

山口 緩海さん（南郷中学校2年生）

【地域安全標語】

小学生の部・最優秀

ありがとう いつも見守り やさしい日

長澤 ひまりさん（葉山小学校5年生）

小学生の部・優秀

俺俺俺 息子の名前は 何だっけ

牧島 幹さん（葉山小学校5年生）

中学生の部・最優秀

だまされない 家族の絆 合言葉

原 光輝さん（葉山中学校1年生）

中学生の部・優秀

地域の輪 明かりと挨拶 葉山町

宮田 謙太郎さん（葉山中学校3年生）

ごみ・資源の出し方

問合せ クリーンセンター
☎876-1153

Q.1 戸別収集の出し方は？

ごみの戸別収集は、収集日の朝8時30分までに、透明・半透明の袋に入れて、容器（バケツやフタなど）が強風で飛ばないようにして自宅の前に出してください。

収集品目や道路工事などの事情により、収集する時間はその日によって異なる場合があります。

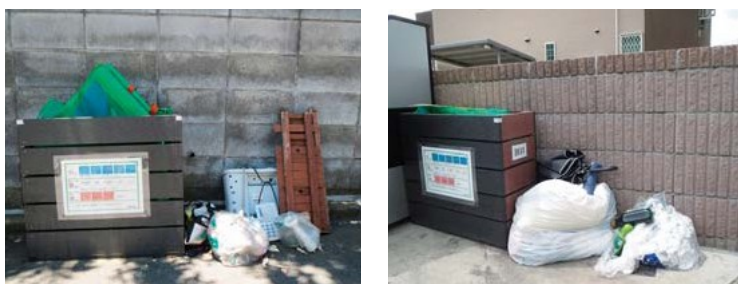
水を入れたペットボトル、ひもで結わくなどして飛散対策！
できるだけ大きな袋にまとめ、道路に面した敷地内へ出そう



Q.2 資源ステーションでの資源回収は？

指定された日の朝8時30分までに、資源ステーションのコンテナかその横に分別して出しましょう。

※指導シールの貼られた資源物は、出した人が持ち帰り、正しく出し直してください。



Q.3 分別がよくわからない！

分別で不明な点は、気軽にクリーンセンターや環境課へお問い合わせください。分別に誤りがあると、収集中に説明をしたり、シールを貼ってお知らせします。

容器包装プラスチックは「プラマーク」があるものや卵・納豆のパック、ペットボトルのフタ、プラスチックボトルなどです。汚れがついているものや異物が混入されているとリサイクルできないので、ご注意ください。

容器包装プラスチックで 間違いの多い品目

第1位



汚れのついたもの
→水洗いで汚れを落とす

第2位



ストロー・歯ブラシ
→プラスチックごみ

第3位



保存袋
→プラスチックごみ

第4位



梱包用バンド
→プラスチックごみ

第5位



プラスチック製品
→プラスチックごみ