

# 今月の表紙

## 冬場の海辺を訪ねて



寒さが一層厳しくなる季節。葉山の海辺を訪ねてみると、この季節にしか見ることのできない「葉山の風物詩」を見ることができます。

## 近代美術館 葉山 からのお知らせ

はかな  
優くも美しき祝祭 **パウラ・モーダーゾーン=ベッカー** 時代に先駆けた女性画家

会期 1月7日(土)～3月26日(日) 休館日 月曜日(ただし1月9日(月・祝)は開館)、1月10日(火)

開館時間 9時30分～17時(入館は16時30分まで)

観覧料 一般1,200円、20歳未満・学生1,050円、65歳以上600円、高校生以下、障害者の人は無料です。

19世紀末から20世紀初頭にかけて短い生涯を生きたドイツの女性画家パウラ・モーダーゾーン=ベッカー(1876-1907)の日本初の本格的な回顧展を開催します。ロンドンとベルリンで絵画を学んだモーダーゾーン=ベッカーは、その後22歳で北ドイツの芸術家村ヴォルプスヴェーデに移住します。数多くの芸術家や詩人のリルケなどが訪れたこの村で彼らと親しく交友し、身近な自然やそこに暮らす素朴な人々を描きました。パウラ・モーダーゾーン=ベッカーの作品とその同時代の作品185点を一堂に会します。

### ■学芸員によるギャラリートーク

1月8日(日)、1月22日(日) 14時から(要観覧券)

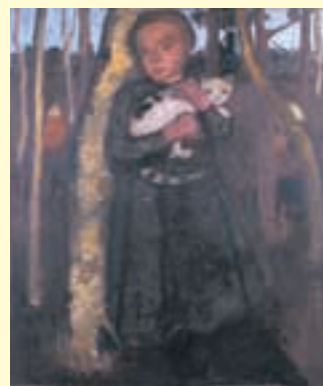
### ■関連講演会のお知らせ

2月12日(日)14時から 講師 後藤文子(宮城県美術館学芸員)

申込締切 2月5日(日)17時

申込み・問合せ 氏名・住所・電話・ファクス番号を書いて、各申込締切日までにファクスで申込みください。

問合せ 近代美術館 葉山 一色2208-1 ☎875-2800



《白樺林で猫を抱く少女》1904年頃  
ベッティヤーストラーセ美術コレクション/  
パウラ・モーダーゾーン=ベッカー美術館蔵

	世帯	男	女	計
木古庭	652	836	876	1,712
上山口	866	1,045	1,118	2,163
下山口	1,071	1,322	1,381	2,703
一色	3,519	4,175	4,627	8,802
堀内	3,451	4,077	4,518	8,595
長柄	3,440	4,122	4,515	8,637
合計	12,999	15,577	17,035	32,612

人口と世帯 (平成17年12月1日現在)  
前月比 世帯9世帯増 人口9人増(住民基本台帳から)

### 11月の気温

最高気温 22.7度(11月6日)  
最低気温 5.6度(11月21日)  
平均気温 12.8度  
平均湿度 60.0%  
月雨量 42.0mm  
(消防気象月報から)

瞬間最大風速  
西南西 21.0m/s(11月29日)  
(港湾管理事務所)

## 広報はやま 1月号

平成18年(2006年)1月1日発行

編集発行：葉山町総務部企画課  
〒240-0192  
神奈川県三浦郡葉山町堀内2135  
☎046-876-1111(代)

### ホームページ

<http://www.town.hayama.lg.jp/>

### トーク・イン・ハヤマ

町からのお知らせや話題などをお届けする  
行政情報番組 湘南ビーチFM(78.9MHz)  
毎週月・水・金曜日 10時15分～10時30分(15分間)



古紙配合率100%再生紙を使用しています