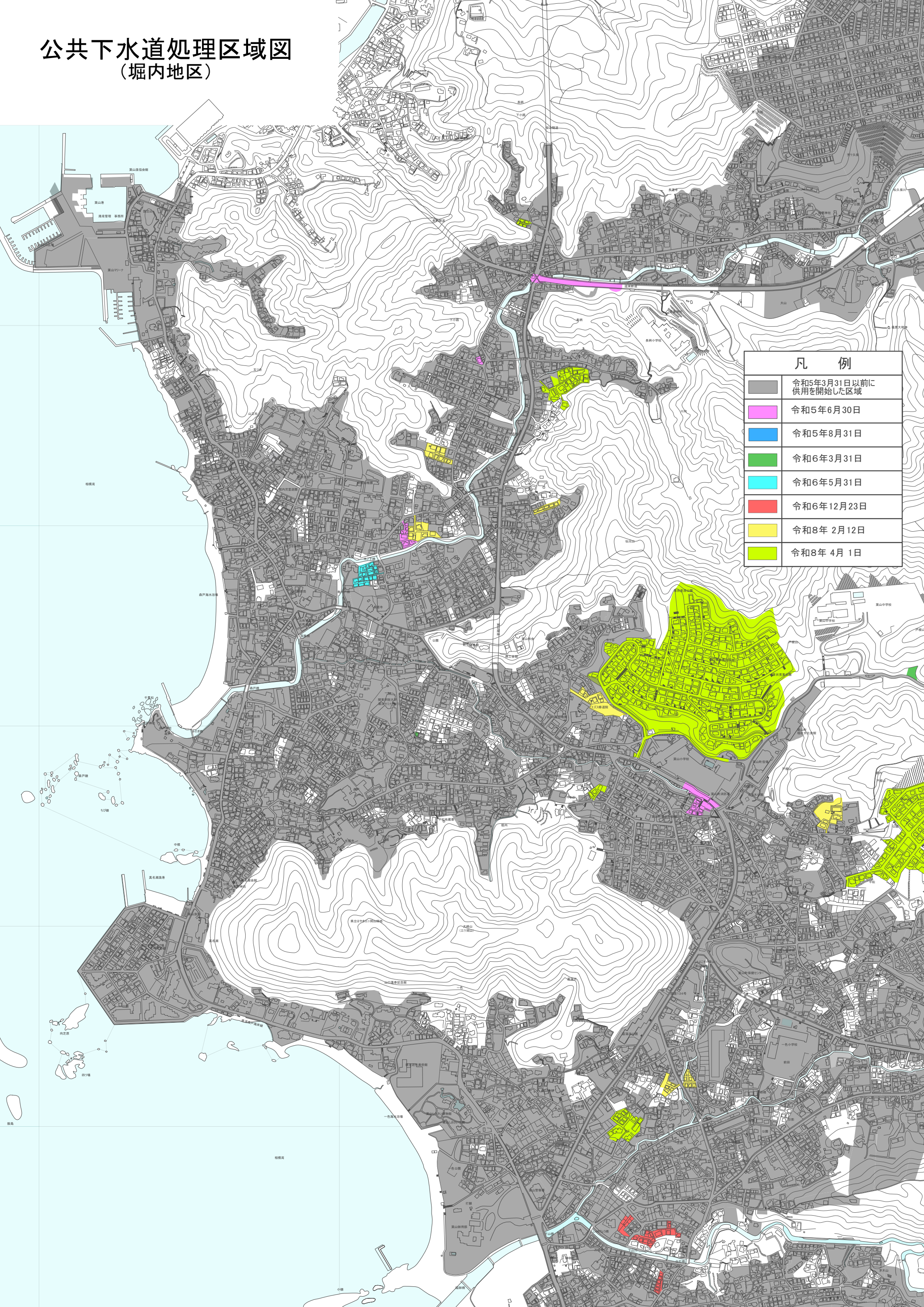


# 公共下水道処理区域図 (堀内地区)



凡 例	
■ (Grey)	令和5年3月31日以前に 供用を開始した区域
■ (Pink)	令和5年6月30日
■ (Blue)	令和5年8月31日
■ (Green)	令和6年3月31日
■ (Cyan)	令和6年5月31日
■ (Red)	令和6年12月23日
■ (Yellow)	令和8年 2月12日
■ (Light Green)	令和8年 4月 1日