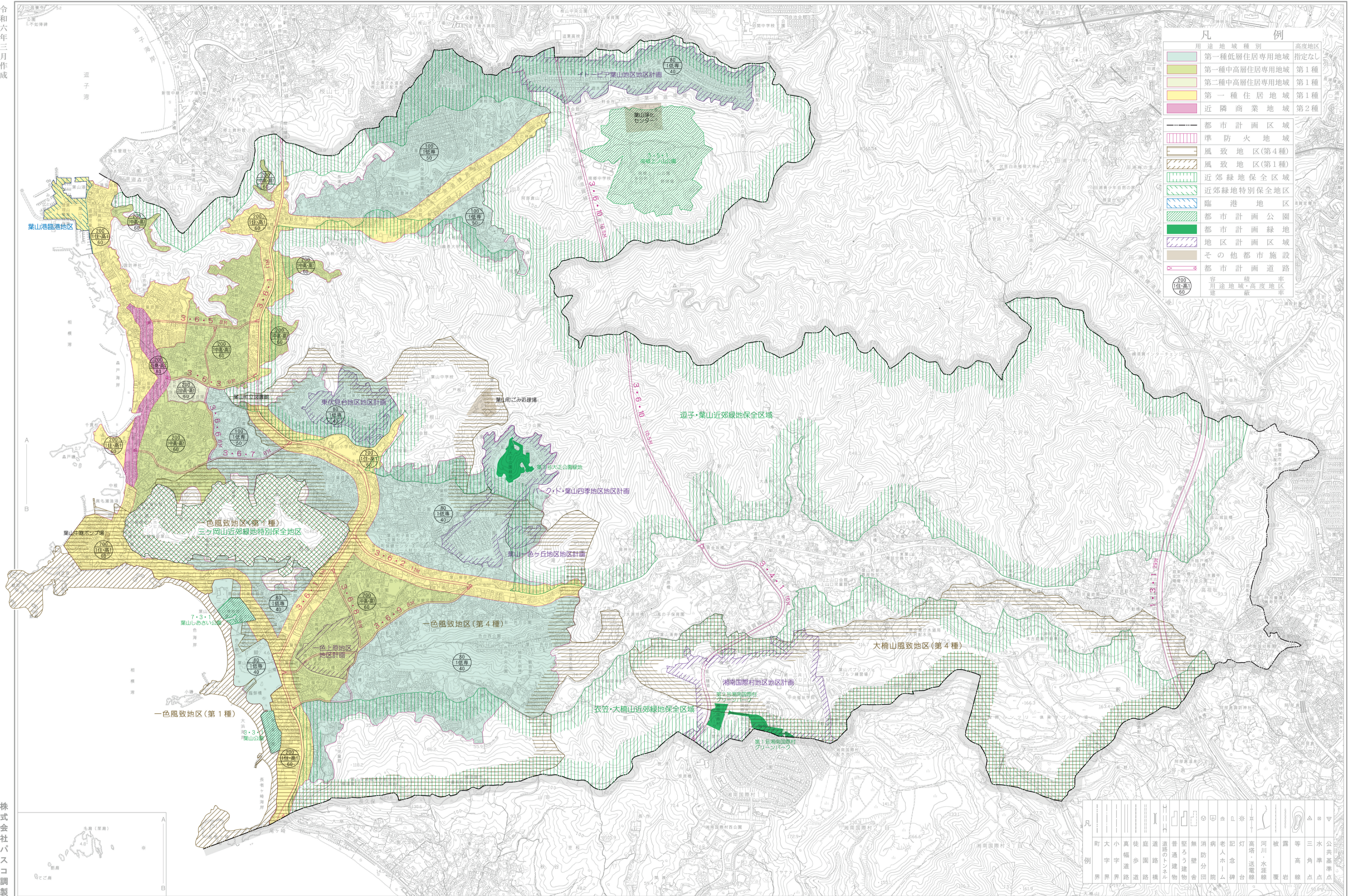


# 葉山都市計画図

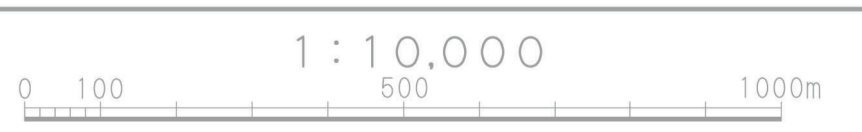
令和六年三月作成



凡例	
用途地域種別	高度地区
第一種低層住居専用地域	指定なし
第一種中高層住居専用地域	第1種
第二種中高層住居専用地域	第1種
第一種住居地域	第1種
近隣商業地域	第2種
都市計画区域	
準防火地域	
風致地区(第4種)	
風致地区(第1種)	
近郊緑地保全区域	
近郊緑地特別保全地区	
臨港地区	
都市計画公園	
都市計画緑地	
地区計画区域	
その他都市施設	
都市計画道路	
容積率・高さ制限	
200 1住・高1 60	

株式会社バスコ調製

この地図は、葉山町1:2500都市計画基本図を縮図編集したものである。



凡例	
町界	町界
大字界	大字界
小字界	小字界
真歩	真歩
徒歩	徒歩
庭園路	庭園路
道路	道路
普通道路	普通道路
堅ろう建物	堅ろう建物
無防壁	無防壁
消防団	消防団
老人ホーム	老人ホーム
記念碑	記念碑
高塔・送電線	高塔・送電線
河川・水運線	河川・水運線
波露	波露
等高線	等高線
三角点	三角点
水準点	水準点
公共基準点	公共基準点

計画機関 葉山町